

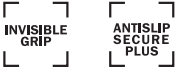
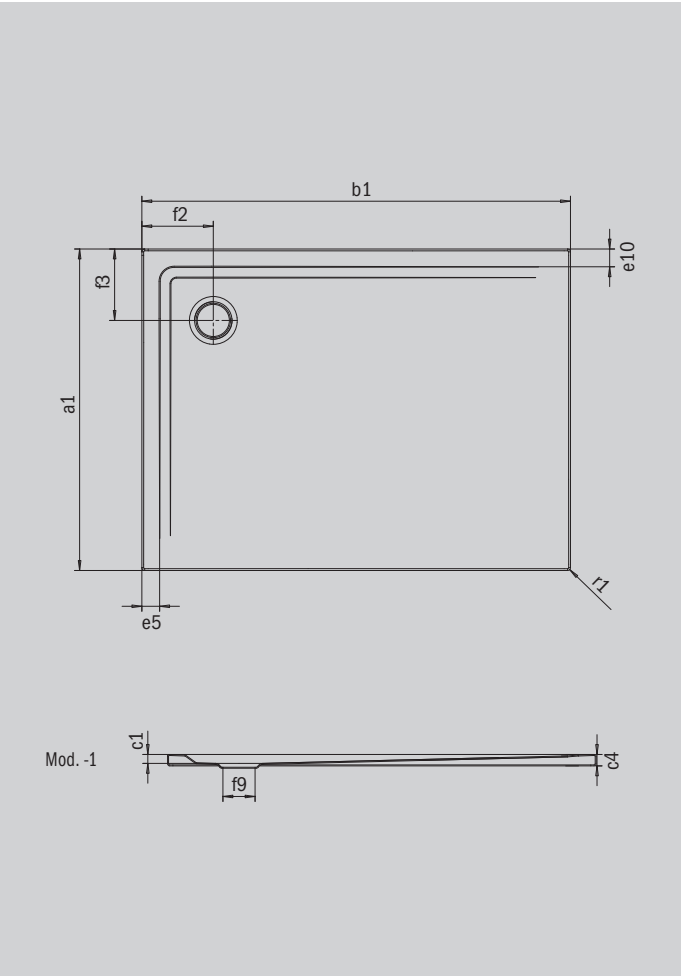
# SUPERPLAN

- Schwellenloser Eintritt von zwei Seiten
- Geringe Aufbauhöhe für leichten, bodenebenen Einbau – auch bei Großformaten
- Klare Linien, präzise Kanten und spitze Eckradien für minimale Fugen und eine einheitliche Optik
- Durchgehend maximale Standfläche auch bei großen Abmessungen
- Eckablauf bietet eine hohe Flexibilität der Ablaufpositionierung



Abbildung ähnlich

Modell 1864	KA 90 waagerecht	KA 90 flach	KA 90 senkrecht
Gesamt-Aufbauhöhe	105	85	49
Bauhöhe	80	60	80



Modell	1864-1	
Äußere Länge [mm]	a <sub>1</sub>	1000 mm
Äußere Breite [mm]	b <sub>1</sub>	1800 mm
Tiefe Innen [mm]	c <sub>1</sub>	25 mm
Randhöhe [mm]	c <sub>4</sub>	32 mm
Randbreite	e <sub>10</sub> ; e <sub>5</sub>	50; 50 mm
Durchmesser Ablaufloch [mm]	f <sub>9</sub>	Ø 90 mm
Abstand Wannenrand bis Mitte Ablaufloch [mm]	f <sub>2</sub> ; f <sub>3</sub>	200; 200 mm
Äußerer Radius [mm]	r <sub>1</sub>	8 mm
Nettogewicht [kg]		45 kg
ANTISLIP SECURE PLUS		Vollflächig