

AXOR Showers/Front
Showerpipe mit Thermostat und Kopfbrause 240 2jet
 Oberfläche: **Brushed Gold Optic** Artikelnummer: **26020250**



Merkmale

- besteht aus: Kopfbrause, Handbrause, Brausethermostat, Brauseschlauch, Handbrausehalterung, Brausestange
- Brausekopfgröße Kopfbrause: 279 mm
- Strahlart Kopfbrause: Rain, RainAir
- komfortable Strahlartenumstellung durch Select-Taste
- Kopfbrause individuell höhenverstellbar durch einfach zu bedienenden Drehverschluss. Verstellweg ca. 300 mm
- Durchflussmenge RainAir Strahl (bei 3 bar): 14 l/min
- Durchflussmenge Rain Strahl (bei 3 bar): 15 l/min
- Strahlart Handbrause: Rain
- Durchfluss für Handbrause bei 3 bar: 8 l/min
- maximale Durchflussmenge für Showerpipe bei 3 bar: 21 l/min
- Mindestfließdruck: 1 bar
- min. Betriebsdruck: 1 bar
- max. Betriebsdruck: 10 bar
- Kugelgelenk: Kopfbrause im Winkel verstellbar
- Brausestangendurchmesser: 25 mm
- höhenverstellbare Handbrausehalterung
- Brausearmlänge Kopfbrause: 470 mm
- schwenkbarer Brausearm
- Sicherheitssperre bei 40°C
- einstellbare Heißwasserbegrenzung
- für Durchlauferhitzer geeignet
- Montageart: Aufputzinstallation
- Anschlussgröße DN15
- Anschlussgewinde G 1/2
- Stichmaß 150 ± 12 mm
- Eigensicher gegen Rückfließen
- 2 Verbraucher
- PA-IX 28539/IOB

Technologie



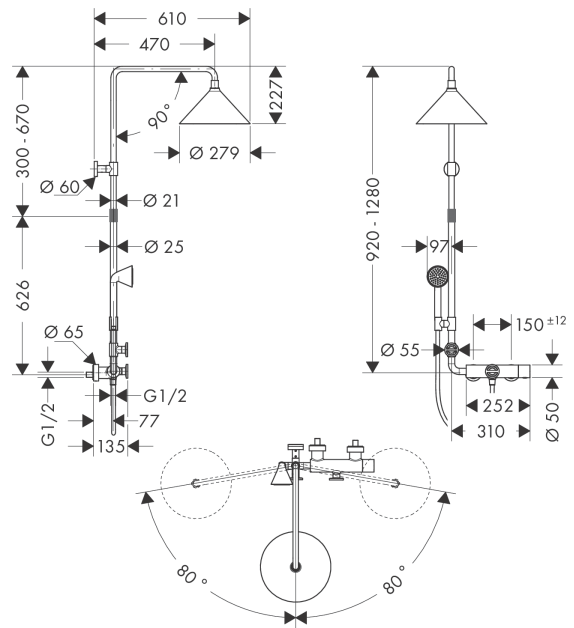
AXOR Showers/Front
Showerpipe mit Thermostat und Kopfbrause 240 2jet
 Oberfläche: **Brushed Gold Optic** Artikelnummer: **26020250**



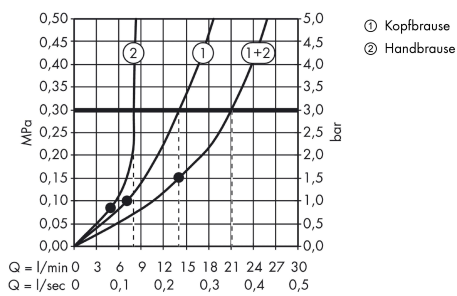
Produktabbildung



Maßzeichnung



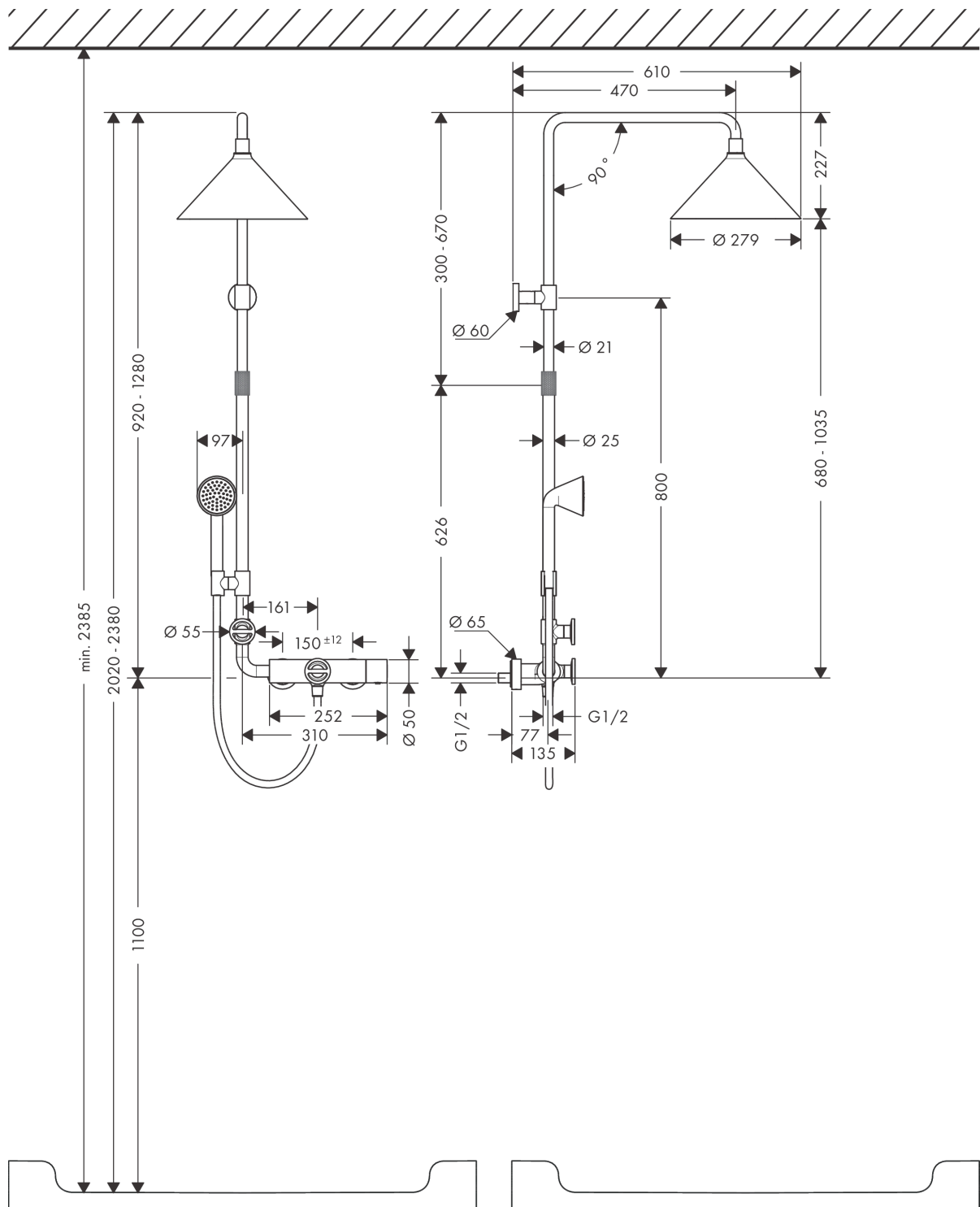
Durchflussdiagramm



AXOR Showers/Front
Showerpipe mit Thermostat und Kopfbrause 240 2jet
 Oberfläche: **Brushed Gold Optic** Artikelnummer: **26020250**



Einbaubeispiel

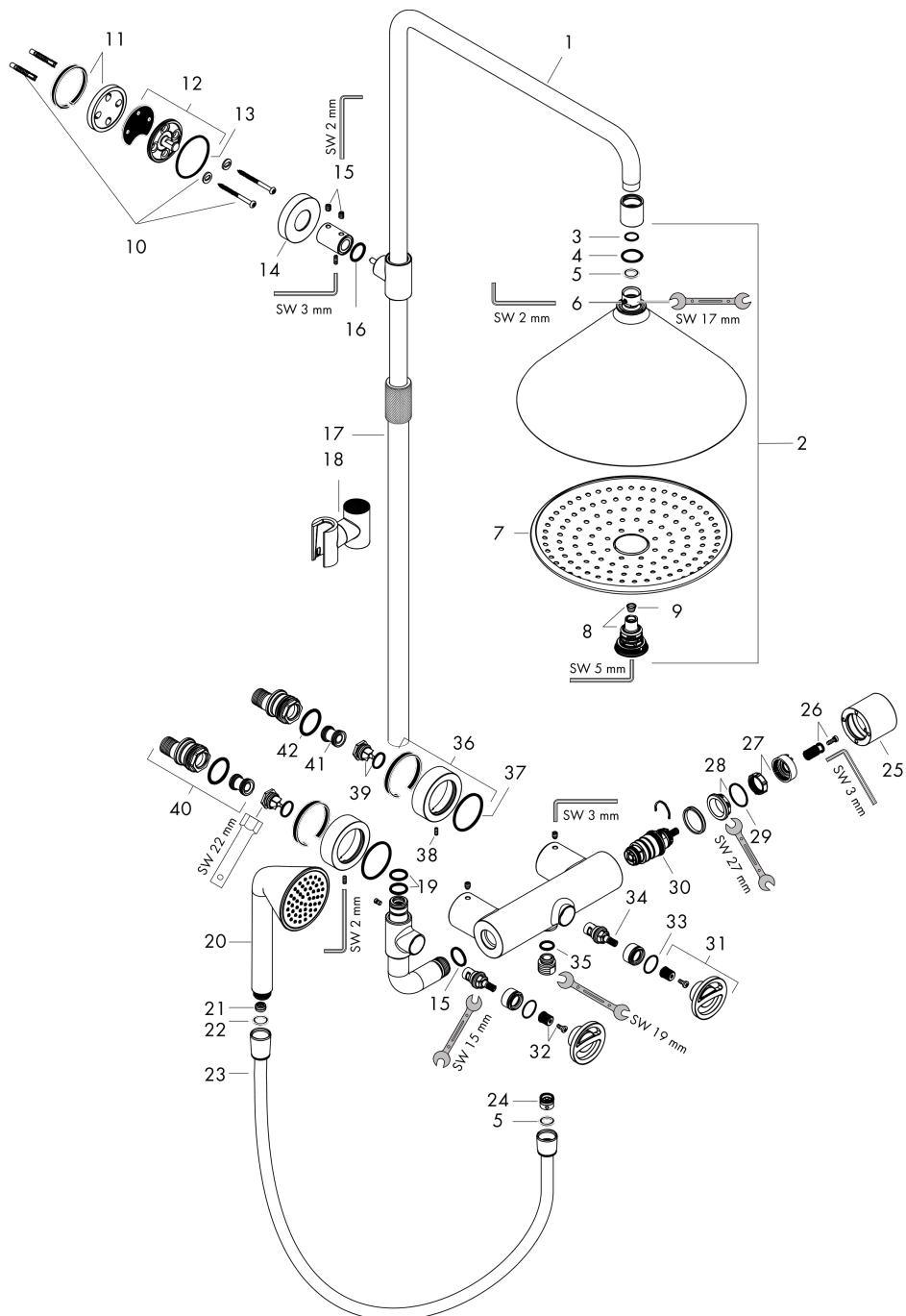


AXOR Showers/Front
Showerpipe mit Thermostat und Kopfbrause 240 2jet
 Oberfläche: **Brushed Gold Optic** Artikelnummer: **26020250**



Explosionszeichnung

Baujahr: >11/16



AXOR Showers/Front
Showerpipe mit Thermostat und Kopfbrause 240 2jet
 Oberfläche: **Brushed Gold Optic** Artikelnummer: **26020250**



Ersatzteilliste

Baujahr: >11/16

Pos.		Artikelnummer	PG	VE
1	Brausearm	92242250	98	1
2	Kopfbrause	26022250	98	1
3	O-Ring 21x3	98182000	2	1
4	O-Ring 27x3	92503000	6	1
5	Dichtung	98058000	1	1
6	Madenschraube M4x6	97767000	1	1
7	Strahlscheibe kpl.	92192250	98	1
8	Umsteller kpl.	92387250	61	1
9	Sieb	97735000	1	1
10	Befestigungsteile	96179000	4	1
11	Fliesenausgleichsscheibe 7 mm	95239250	55	1
12	Wandflansch	95688000	8	1
13	O-Ring 50x2	98187000	1	1
14	Rosette Ø 60 mm	92229250	98	1
15	Madenschraube M6x8	97810000	1	1
16	O-Ring 20x2,5	92602000	2	1
17	Rohr	92243250	98	1
18	Schieber kompl.	95480250	62	1
19	O-Ring 17x2,5	98387000	1	1
20	Handbrause	26025250	98	1
21	Durchflussbegrenzer (9 l/min)	95659000	3	1
22	Siebichtung	94246000	1	1
23	Brauseschlauch Isiflex'B 1,60 m	28276000	98	1
24	Rückflußverhinderer	97980000	5	1
25	Thermostatgriff	92231250	98	1
26	Schnappeinsatz mit Schraube	98290000	3	1
27	Anschlagscheibe	92232000	10	1
28	Mutter	98913000	6	1
29	O-Ring 26x1,5	98390000	1	1
30	Temperatur Regeleinheit	98282000	14	1
31	Regeleinheit für vertauschte Anschlüsse	92373000	18	1
32	Griff	92233250	98	1
33	Schnappeinsatz mit Schraube	98932000	5	1
34	O-Ring 21x1,5	98219000	1	1

AXOR Showers/Front
Showerpipe mit Thermostat und Kopfbrause 240 2jet
 Oberfläche: **Brushed Gold Optic** Artikelnummer: **26020250**



Ersatzteilliste

Baujahr: >11/16

Pos.		Artikelnummer	PG	VE
35	Absperreinheit rechts schließend	98817000	8	1
36	O-Ring 14x2	98129000	1	1
37	Rosette Ø 65 mm	92228250	98	1
38	O-Ring 45x2,5	98432000	1	1
39	Madenschraube M4x10	97667000	1	1
40	Rückflussverhinderer (druckbeständig bis 2 MPa)	95773000	8	1
41	S-Anschluss Set	95772000	13	1
42	Schalldämpfer	96429000	2	1
43	O-Ring 29x3	98371000	2	1