

28 518 782



Passt zu: MEM, CL.1, IMO, CYO

- Brausekopf Ø 55 mm
- Kugelgelenk 25° schwenkbar (in jede Richtung)
- Regenstrahl
- Antikalk-System
- Rosette 60 x 60 mm
- Anschluss 1/2"
- Durchfluss max. 5 l/min
- Dieses Produkt leistet einen Beitrag zur Erfüllung der Vorgaben von nachhaltigen Gebäudezertifizierungen, z.B. LEED®, BREEAM®, DGNB

Passt zu MEM, CL.1, IMO, CYO

	Chrom	28 518 782-00
	Platin gebürstet	28 518 782-06
	Platin	28 518 782-08
	Dark Chrome	28 518 782-19
	Light Gold gebürstet	28 518 782-27
	Messing gebürstet (23kt Gold)	28 518 782-28
	Schwarz matt	28 518 782-33
	Champagne gebürstet (22kt Gold)	28 518 782-46
	Champagne (22kt Gold)	28 518 782-47
	Chrom gebürstet	28 518 782-93
	Dark Platinum gebürstet	28 518 782-99

Empfohlenes Zubehör

**UP-Wandwinkel -**

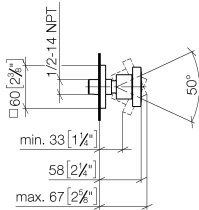
35 085 970 90



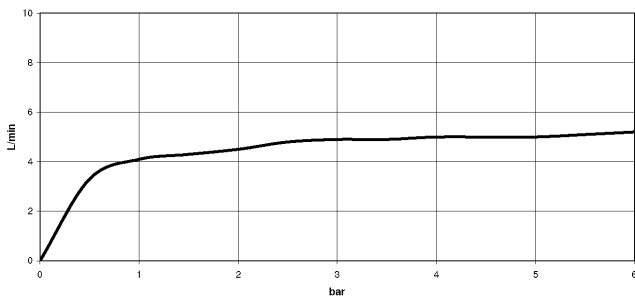
- Max. Einbautiefe 163 mm
- Min. Einbautiefe 90 mm

28 518 782

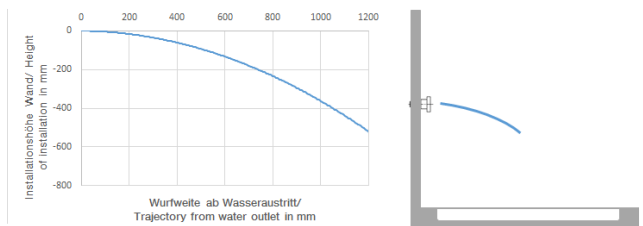
mm [inches]



Durchflussdiagramm



Wurfweitendiagramm



Codes & Standards

ASME A112.18.1

cUPC

DIN 4109

ISO 3822

Scottish Water  
Byelaws

UK Water Supply  
Regulations

Ü-Zeichen



## Seitenbrause ohne Mengenregulierung FlowReduce - Chrom

---

MEM

28 518 782

### Zertifikate

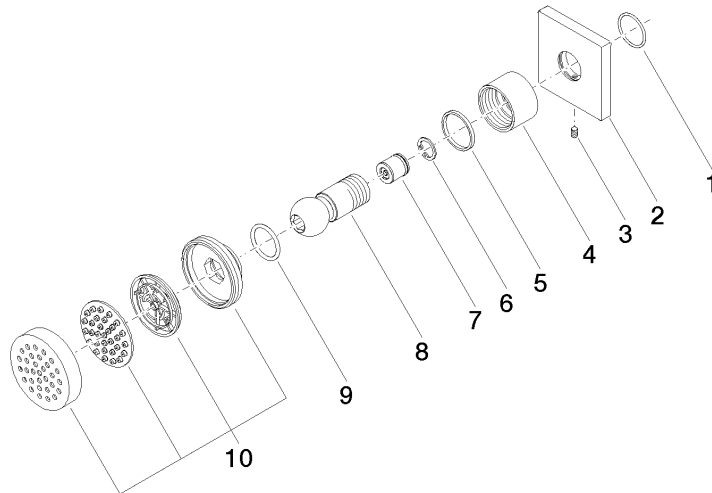
---

IAPMO\_4976

WRAS\_1809

LGA\_38

Produktversion ab 3/10/2014





## Seitenbrause ohne Mengenregulierung FlowReduce - Chrom

MEM

28 518 782

### Ersatzteilstückliste

#### Produktversion ab 3/10/2014

Nr.	Artikelnummer	Benennung	Verbaumenge	Lieferzeit
	09 14 10 098 90	O-Ring 22,0 x 1,6 mm -	10	2