

Bodyvette

Seitenbrause 1jet Stop

Oberfläche: **Chrom** Artikelnummer: **28467000**



Beschreibung

Merkmale

- Brausekopfgröße: 60 mm
- Strahlart: Rain
- Oberfläche Strahlscheibe: grau
- Seitenbrause im Winkel verstellbar
- Rosette: rund
- maximale Durchflussmenge bei 3 bar: 25,5 l/min
- Durchflussmenge Rain Strahl (bei 3 bar): 6 l/min
- Mindestfließdruck: 1 bar
- Anschlussgewinde: G 1/2
- für Durchlauferhitzer geeignet
- Anschlussgröße: DN15
- Material: Metall

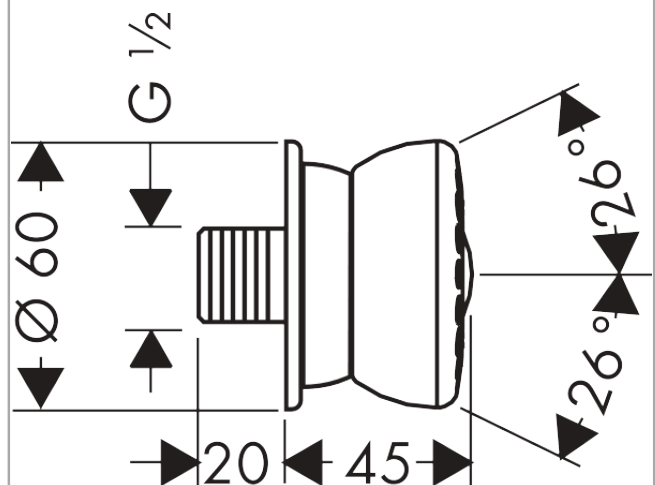
Technologie



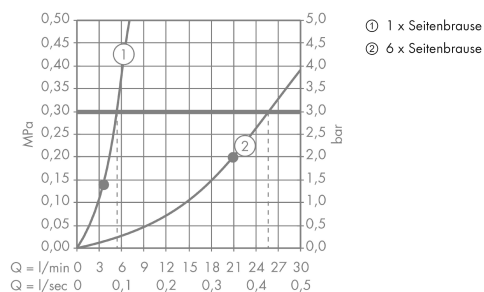
Produktabbildung



Maßzeichnung



Durchflussdiagramm



Die Verbrauchswerte wurden praxisnah mit den dazugehörigen Armaturen (Thermostat/Mischer/Unterputzventil) gemessen.

Bodyvette

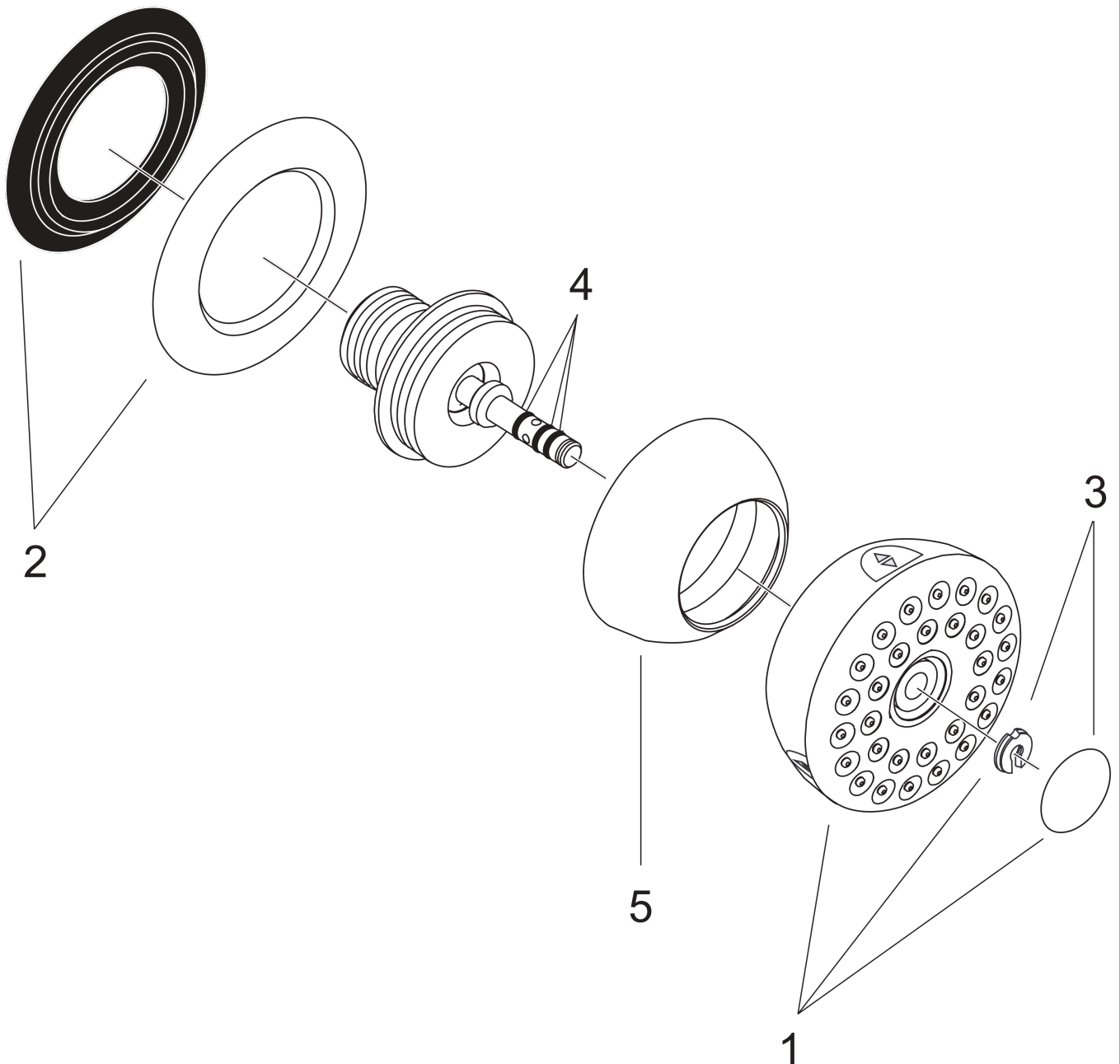
Seitenbrause 1jet Stop

Oberfläche: **Chrom** Artikelnummer: **28467000**



Explosionszeichnung

Baujahr: >02/98



Bodyvette

Seitenbrause 1jet Stop

Oberfläche: **Chrom** Artikelnummer: **28467000**



Ersatzteilliste

Baujahr: >02/98

Pos.	Beschreibung	Artikelnummer	PG	VE
1	Strahlkörper kpl.	97472000	11	1
2	Rosette	95060000	6	1
3	Deckel hellgrau	97404000	2	1
4	O-Ring 3,5x1,5	98105000	1	1
5	Grundkörper	97521000	6	1