

Raindance S

Kopfbrause 240 1jet PowderRain mit Brausearm

Oberfläche: **Chrom** Artikelnummer: **27607000**



Beschreibung

Merkmale

- besteht aus: Kopfbrause, Brausearm
- Brausekopfgröße: 240 mm
- Strahlart: PowderRain
- Kugelgelenk: Kopfbrause im Winkel verstellbar
- Material Strahlscheibe: Metall
- Brausearmlänge 393 mm
- maximale Durchflussmenge bei 3 bar: 18,1 l/min
- Durchflussmenge PowderRain (bei 3 bar): 18,1 l/min
- Funktion ab: 11,8 l/min
- Mindestfließdruck: 1,1 bar
- Strahlscheibe zur Reinigung abnehmbar
- Montage: Wand
- Anschlussgewinde G 1/2
- für Durchlauferhitzer geeignet
- P-IX 16899/IIIB
- EPD Overhead Showers

Technologie



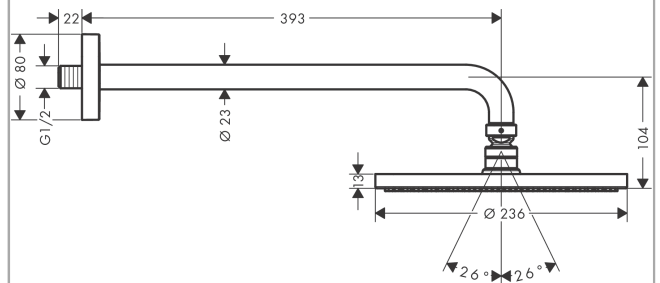
Zertifikate / Nachhaltigkeit



Produktabbildung



Maßzeichnung



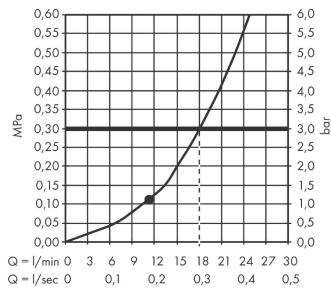
Raindance S

Kopfbrause 240 1jet PowderRain mit Brausearm

Oberfläche: **Chrom** Artikelnummer: **27607000**



Durchflussdiagramm



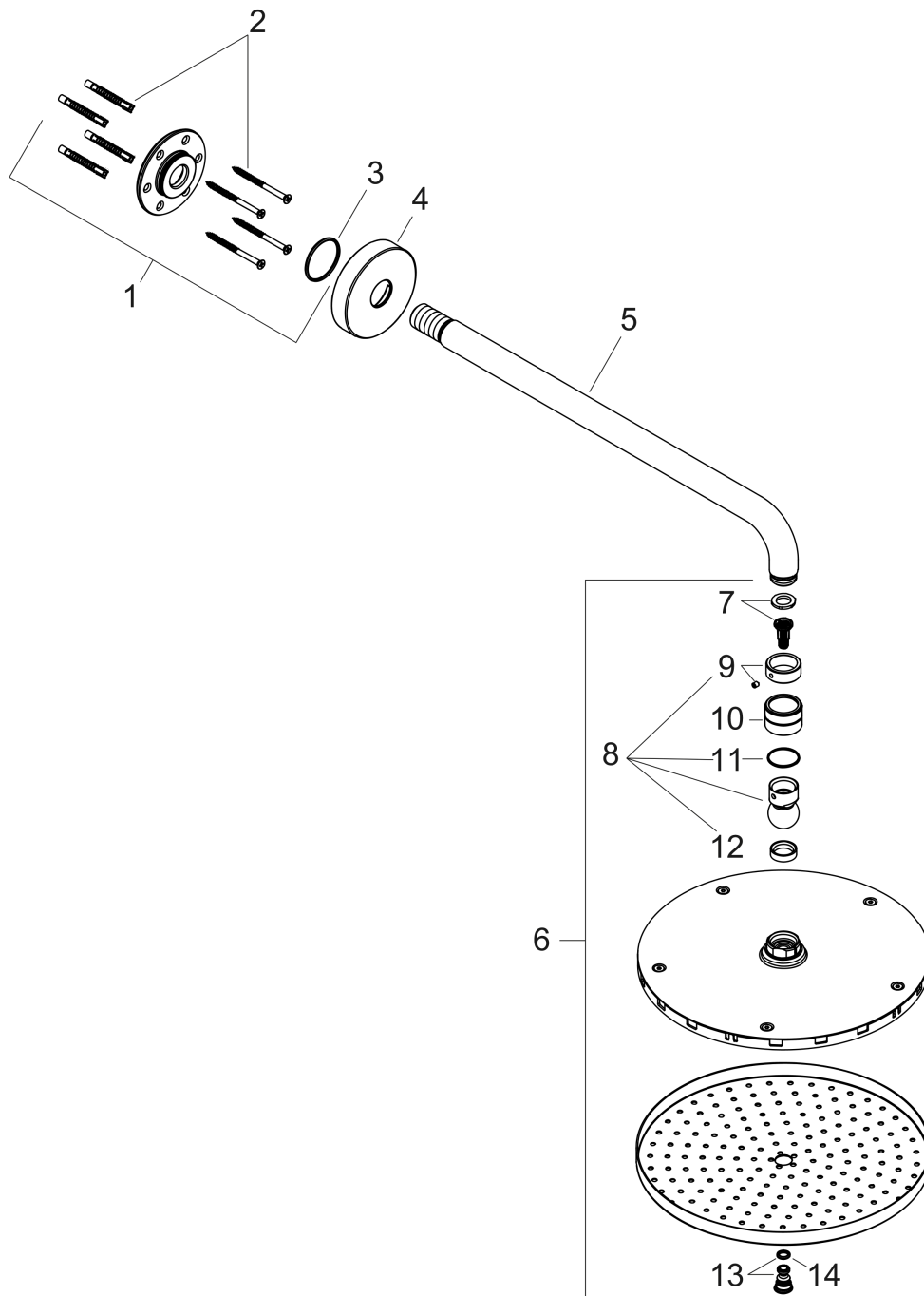
Die Verbrauchswerte wurden praxisnah mit den dazugehörigen Armaturen (Thermostat/Mischer/Unterputzventil) gemessen.

Raindance S
Kopfbrause 240 1jet PowderRain mit Brausearm
 Oberfläche: **Chrom** Artikelnummer: **27607000**



Explosionszeichnung

Baujahr: >04/18



Raindance S

Kopfbrause 240 1jet PowderRain mit Brausearm

Oberfläche: **Chrom** Artikelnummer: **27607000**



Ersatzteilliste

Baujahr: >04/18

Pos.	Beschreibung	Artikelnummer	PG	VE
1	Befestigungssatz	95208000	11	1
2	Befestigungsteile	40916000	2	1
3	O-Ring 34x2	98383000	2	1
4	Rosette Ø 80 mm	98940000	7	1
5	Brausearm 390 mm	27413000	98	1
6	Kopfbrause	27623000	98	1
7	Filtereinsatz	97708000	2	1
8	Kugelgelenk	98941000	9	1
9	Sicherungsring	98942000	6	1
10	Mutter	97958000	2	1
11	Gleitring	97536000	2	1
12	Dichtung	97606000	2	1
13	Schraube	95796000	8	1
14	O-Ring 7x2	98419000	1	1