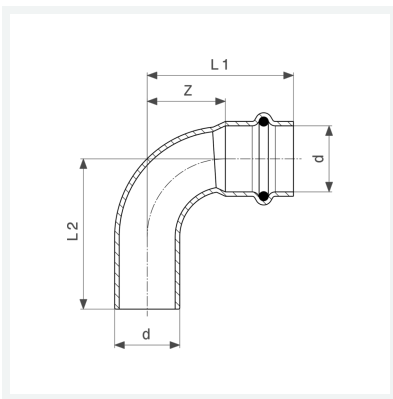




**Profipress-Bogen 90°
mit SC-Contur**
- Einsteckende, Pressanschluss
Ausstattung
Dichtelement EPDM
Modell 2416.1

Artikel 291 693



Eigenschaften

VdS-Zulassung	VdS	✓
Rohraußendurchmesser	d	35
Z-Maß	Z	33 mm
Länge 1	L1	59 mm
Länge 2	L2	63 mm
Z-Maß (Vorgängerversion)	Z*	42 mm
Länge (Vorgängerversion) 1	L1*	68 mm
Länge (Vorgängerversion) 2	L2*	70 mm
Gewicht	157,6 g	
Volumen	355,2 cm ³	

Datenblatt



**Profipress-Bogen 90°
mit SC-Contur
Modell 2416.1
Artikel 291 693**

Eigenschaften

Werkstoff

Kupfer