

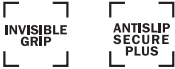
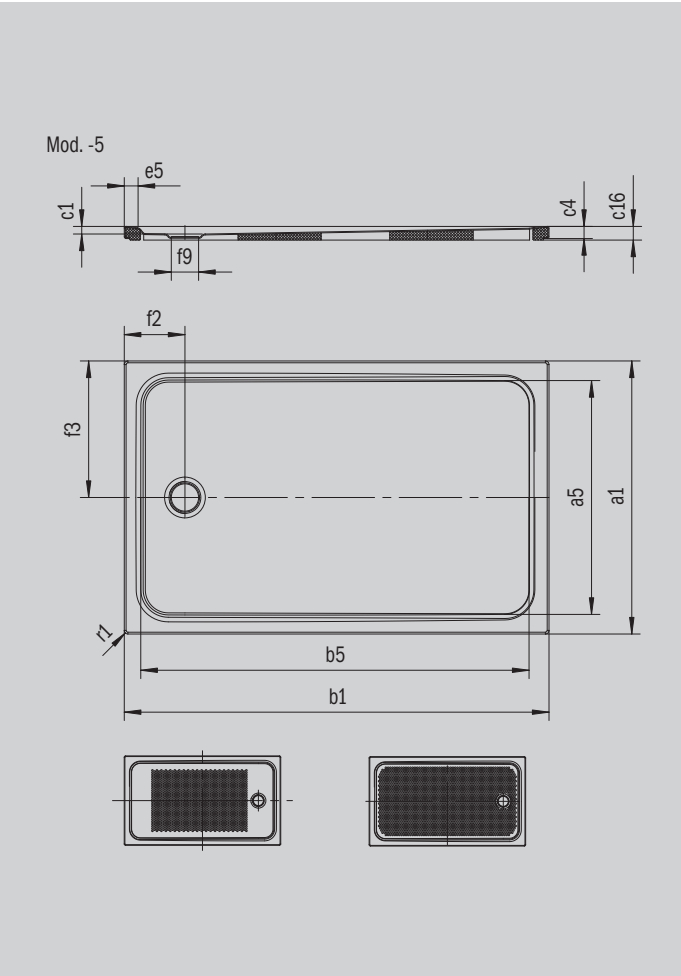
CAYONOPLAN

- Bodenebene Dusche
- Klassisches Design mit umlaufender Prägung
- Perfect Match zur CAYONO Modellfamilie
- Großzügige Standfläche durch seitlichen Ablauf
- Aus KALDEWEI Stahl-Emaillie



Abbildung ähnlich

Modell 2223	KA 90 waagrecht	KA 90 flach	KA 90 senkrecht
Gesamt-Aufbauhöhe	105	85	45
Bauhöhe	80	60	80



Modell	2223-5
Äußere Länge [mm]	a ₁ 800 mm
Innere Länge [mm]	a ₅ 690 mm
Äußere Breite [mm]	b ₁ 1700 mm
Innere Breite [mm]	b ₅ 1590 mm
Tiefe Innen [mm]	c ₁ 25 mm
Randhöhe [mm]	c ₄ 40 mm
Höhe mit Wannenträger extraflach [mm]	c ₁₆ 45 mm
Randbreite [mm]	e ₅ 50 mm
Durchmesser Ablaufloch [mm]	f ₉ Ø 90 mm
Abstand Wannenrand bis Mitte Ablaufloch [mm]	f ₂ , f ₃ 200; 400 mm
Äußerer Radius [mm]	r ₁ 12 mm
Nettogewicht [kg]	36 kg
Antislip	555 x 855 mm
Vollantislip	615 x 1535 mm
ANTISLIP SECURE PLUS	Vollflächig

Fertigungstechnische Änderungen, Toleranzen und Irrtümer vorbehalten. Nettogewichte gerundet. Abbildungen ähnlich.