

## Raindance S

### Kopfbrause 300 1jet mit Deckenanschluss

Oberfläche: **Chrom** Artikelnummer: **27494000**



#### Beschreibung

##### Merkmale

- besteht aus: Kopfbrause, Deckenanschluss
- Brausekopfgröße: 300 mm
- Strahlart: RainAir
- Kugelgelenk: Kopfbrause im Winkel verstellbar
- Material Strahlscheibe: Metall
- Deckenanschlusslänge: 100 mm
- maximale Durchflussmenge bei 3 bar: 20 l/min
- Durchflussmenge RainAir Strahl (bei 3 bar): 20 l/min
- Mindestfließdruck: 1,5 bar
- Strahlscheibe zur Reinigung abnehmbar
- Montage: Decke
- Anschlussgewinde G ½
- für Durchlauferhitzer geeignet
- EPD Overhead Showers

#### Technologie



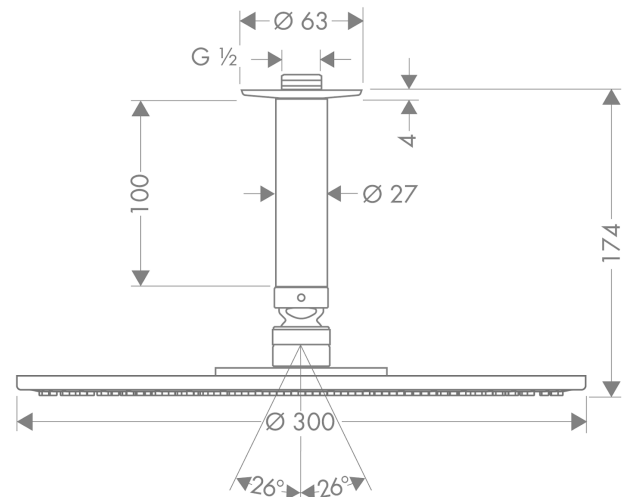
#### Zertifikate / Nachhaltigkeit



#### Produktabbildung



#### Maßzeichnung



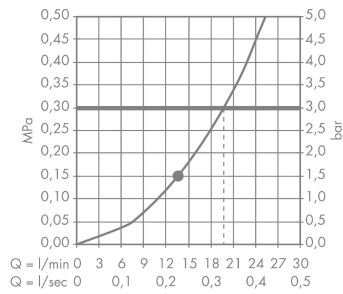
**Raindance S**

**Kopfbrause 300 1jet mit Deckenanschluss**

Oberfläche: **Chrom** Artikelnummer: **27494000**



**Durchflussdiagramm**



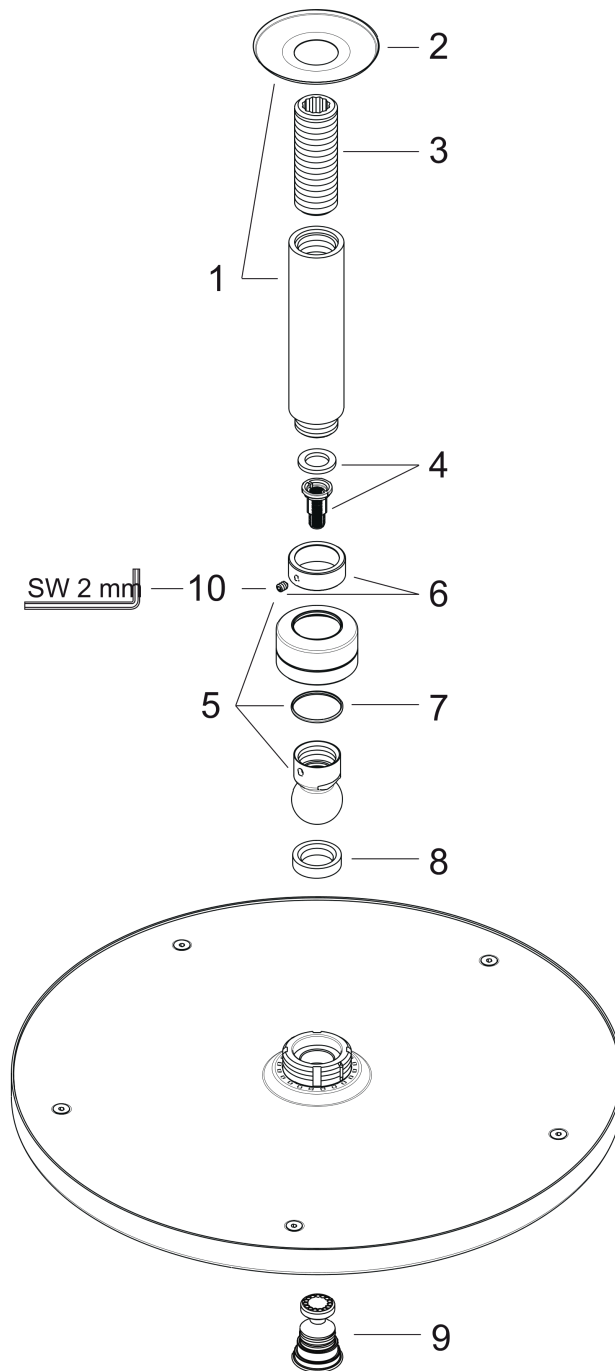
Die Verbrauchswerte wurden praxisnah mit den dazugehörigen Armaturen (Thermostat/Mischer/Unterputzventil) gemessen.

**Raindance S**  
**Kopfbrause 300 1jet mit Deckenanschluss**  
 Oberfläche: **Chrom** Artikelnummer: **27494000**



Explosionszeichnung

Baujahr: >09/08



**Raindance S**  
**Kopfbrause 300 1jet mit Deckenanschluss**  
 Oberfläche: **Chrom** Artikelnummer: **27494000**



## Ersatzteilliste

Baujahr: >09/08

Pos.	Beschreibung	Artikelnummer	PG	VE
1	Brausearm	27479000	98	1
2	Rosette	97734000	3	1
3	Anschlußnippel	95188000	8	1
4	Filtereinsatz	97708000	2	1
5	Kugelgelenk	98941000	9	1
6	Sicherungsring	98942000	6	1
7	Gleitring	97536000	2	1
8	Dichtung	94602000	3	1
9	Luftdüse	95794000	8	1
10	Madenschraube M4x6	97767000	1	1
a	Rückflußverhinderer	95699000	5	1