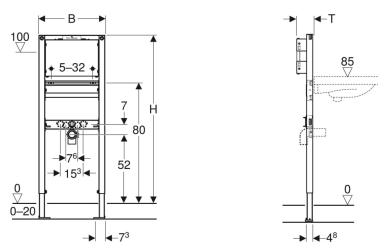


## Geberit Duofix Element für Waschtisch, 112–130 cm, schmale Ausführung, Wandarmatur Unterputz



Beispielbild



### Verwendungszwecke

- Für Trockenbau
- Zum Einbau in teil- oder raumhohe Vorwandinstallationen
- Zum Einbau in raumhohe Installationswände
- Zum Einbau in teil- oder raumhohe Geberit Duofix Systemwände
- Zur Montage von Waschtischen
- Für UP-Armaturen
- Für Fußbodenaufbauten 0–20 cm

### Eigenschaften

- Ermöglicht mehr Positionierungsmöglichkeiten für die Möbelunterbaubefestigung neben Element, gegenüber Element mit 50 cm Breite
- Statisch selbsttragender Rahmen, mit Pulverbeschichtung korrosionsgeschützt
- Rahmen mit Bohrlöchern  $\varnothing$  9 mm für Befestigung im Holzständerbau
- Fußstützen verzinkt

- Fußstützen verstellbar 0–20 cm
- Fußstützen mit Rutschhemmung
- Fußplatten drehbar
- Fußplattentiefe passend zum Einbau in U-Profile UW 50 und UW 75 und Geberit Duofix Systemschienen
- Befestigungsabstand Waschtisch 5–32 cm
- Montageplatte höhen- und tiefenverstellbar
- Montageplatte aus Furnierholz, wasserfest verleimt
- Baustoffklasse B2 nach DIN 4102-1, bzw. Klasse D-s2, d0 nach EN 13501-3
- Formaldehydabgabe Klasse A nach EN 1084, bzw. Klasse E 1 entsprechend nach EN 13936
- Befestigung für Anschlussbogen höhenverstellbar und schallgedämmt

### Technische Daten

Werkstoff	Stahl
Höhenverstellbar	Nein

### Lieferumfang

- Anschlussbogen aus PE-HD,  $\varnothing$  50 mm
- Dichtung  $\varnothing$  44 / 32 mm
- 2 Gewindestangen M10
- Befestigungsmaterial

Art.-Nr.	B	H	T	VE1
111.274.00.1	44 cm	112–130 cm	11 cm	1 St.

### Zubehör

- Geberit Duofix Set Wandanker für Einzelmontage
- Geberit Duofix Set Wandanker für Einzel- und Systemmontage
- Geberit Duofix Set Fußbefestigung an Rückwand
- Geberit Duofix Set Fußverlängerungen für Fußbodenaufbauten 20–40 cm
- Geberit Duofix V-Schiene für Beplankungsaufgabe 45° / 90°
- Geberit Übergangsstück auf PVC
- Geberit Duofix Befestigung für mittigen Ablauf zwischen zwei Elementen für Waschtisch