




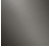


13 801 380

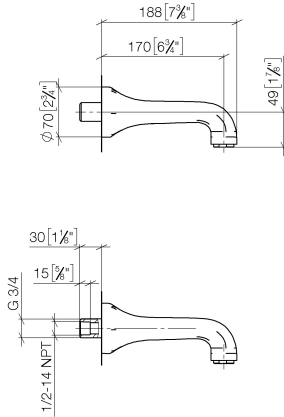


- Ausladung 170 mm
- runder Normalstrahl
- Bohrungsdurchmesser 37 mm
- Anschluss 3/4"
- Durchfluss max. 22 l/min bei 3 bar Fließdruck
- Min. rough in depth 2-1/8" (US-only)

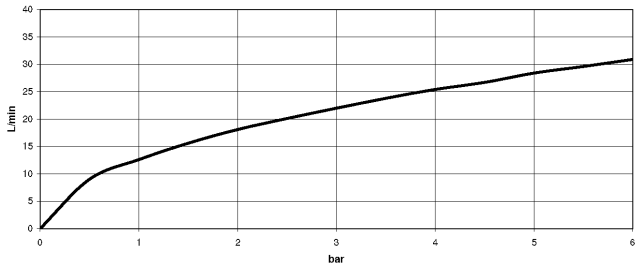
	Messing (23kt Gold)	13 801 380-09
	Chrom	13 801 380-00
	Platin gebürstet	13 801 380-06
	Platin	13 801 380-08
	Messing gebürstet (23kt Gold)	13 801 380-28
	Dark Platinum gebürstet	13 801 380-99

13 801 380

mm [inches]



Durchflussdiagramm



Codes & Standards

Scottish Water
Byelaws

UK Water Supply
Regulations



MADISON Wannenauslauf für Wandmontage - Messing (23kt Gold)

MADISON

13 801 380

Zertifikate

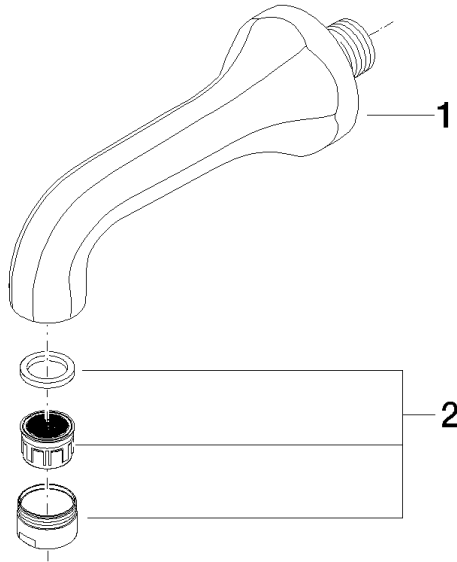
WRAS_1404

13 801 380

Produktversion bis 7/31/2009

Produktversion ab 7/31/2009

Ersatzteile für die
anderen
Oberflächenvarianten
finden Sie hier:
Chrom





MADISON Wannenauslauf für Wandmontage - Messing (23kt Gold)

MADISON

13 801 380

Ersatzteilstückliste

Produktversion bis 7/31/2009

Produktversion ab 7/31/2009

Nr.	Artikelnummer	Benennung	Verbaumenge	Lieferzeit
	09 11 36 090-09	Auslauf 55 x 73 x 217 mm - Messing (23kt Gold)	2	-

Ersatzteil nicht mehr bestellbar, bitte bestellen Sie den Nachfolgeartikel