

AXOR Edge

Thermostatmodul Select 610/100 Unterputz für 4 Verbraucher - Diamantschliff

Oberfläche: **Chrom** Artikelnummer: **46721000**



Merkmale

- besteht aus: Thermostatmodul, Brausehalter, Stabhandbrause, Brauseschlauch
- 4 Verbraucher
- gleichzeitige Nutzung von mehreren Verbrauchern
- Ein-/Ausschalten von 4 Verbrauchern über Select-Button
- je nach Volumenstrom und Einbausituation ca. 50% Durchflussreduzierung und integrierte Absperrfunktion
- Thermostatkartusche, Start/ Stop Ventil zur Bedienung der Verbraucher
- maximale Durchflussmenge bei 3 bar: 39 l/min
- min. Betriebsdruck: 1 bar
- max. Betriebsdruck: 10 bar
- Sicherheitssperre bei 40 °C
- Temperaturbegrenzung einstellbar
- für Brauseschläuche mit einer zylindrischen Mutter
- Anschlussart: Grundkörper
- Thermostat wird geliefert mit Tasten Handbrause, Schwall, Rain groß, Mono
- Geräuschgruppe: I
- Durchflussklasse: B
- DVGW NW-6509CU0526
- P-IX 29579/IB

Technologie



Designpreise



Zertifikate / Nachhaltigkeit



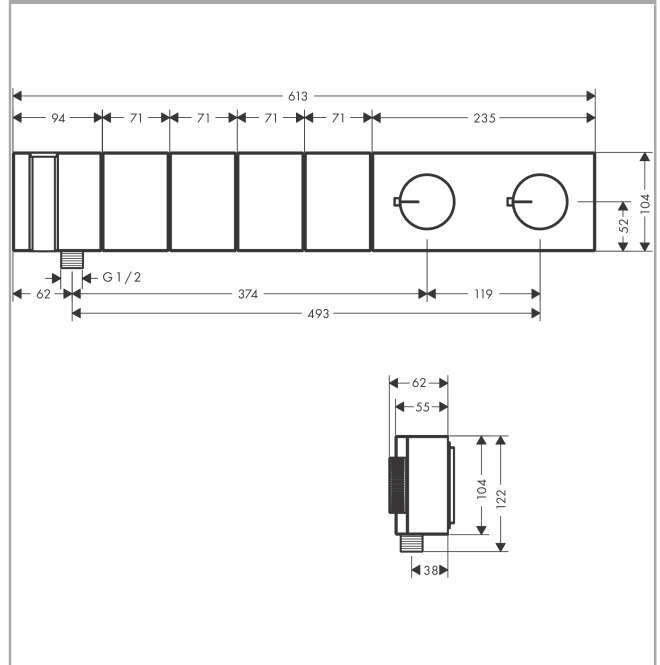
AXOR Edge
Thermostatmodul Select 610/100 Unterputz für 4 Verbraucher - Diamantschliff
 Oberfläche: **Chrom** Artikelnummer: **46721000**



Produktabbildung



Maßzeichnung

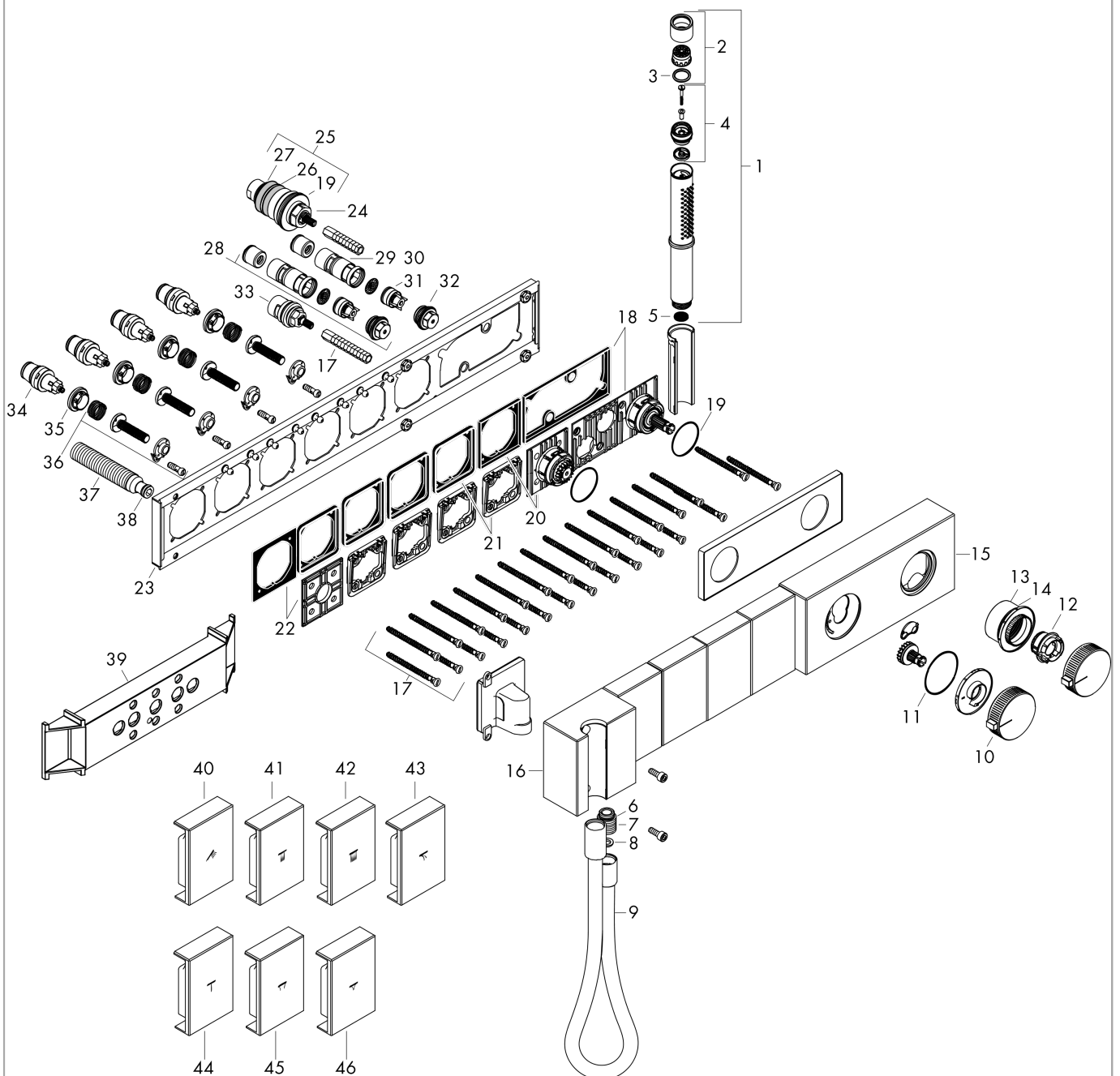


AXOR Edge
Thermostatmodul Select 610/100 Unterputz für 4 Verbraucher - Diamantschliff
 Oberfläche: Chrom Artikelnummer: 46721000



Explosionszeichnung

Baujahr: >07/19



AXOR Edge
Thermostatmodul Select 610/100 Unterputz für 4 Verbraucher - Diamantschliff
 Oberfläche: **Chrom** Artikelnummer: **46721000**



Ersatzteilliste

Baujahr: >07/19

Pos.		Artikelnummer	PG	VE
1	Handbrause	95390000	18	1
2	Strahlformer	95411000	9	1
3	O-Ring 14x2,5	98189000	1	1
4	Umsteller kpl.	95511000	4	1
5	Siebichtung	94246000	1	1
6	O-Ring 14x2	98129000	1	1
7	Schlauchanschluss	96044000	7	1
8	Dichtung	98058000	1	1
9	Brauseschlauch 1,25 m	28282000	98	1
10	Thermostatgriff	93610000	18	1
11	O-Ring 50x2	98187000	1	1
12	Anschlagscheibe	93645000	4	1
13	Mutter	93648000	11	1
14	O-Ring 43x1,5	98148000	1	1
15	Abdeckung	93644000	0	1
16	Brausehalter kpl.	93647000	23	1
17	Befestigungssatz	93102000	7	1
18	Griffadapter	94013000	10	1
19	O-Ring 38x2,5	98198000	2	1
20	Griffadapter	93643000	15	1
21	Halteelement	93111000	4	1
22	Halteelement	93642000	6	1
23	Rosette	93633000	22	1
24	Temperatur Regeleinheit	96633000	15	1
25	Dichtungsset	96636000	10	1
26	O-Ring 26x2	98147000	1	1
27	O-Ring 34x2	98383000	2	1
28	Serviceeinheit	93406000	13	1
29	O-Ring 20x1,5	98197000	1	1
30	Schmutzfangsieb	97367000	3	1
31	Rückflußverhinderer	96655000	4	1
32	O-Ring 20x2	98165000	1	1
33	Absperreinheit	98536000	12	1
34	Absperreinheit (AVP)	95758000	14	1

AXOR Edge
Thermostatmodul Select 610/100 Unterputz für 4 Verbraucher - Diamantschliff
 Oberfläche: **Chrom** Artikelnummer: **46721000**



Ersatzteilliste

Baujahr: >07/19

Pos.		Artikelnummer	PG	VE
35	Mutter	98368000	4	1
36	Select-Adapter	93103000	7	1
37	Anschlußnippel G½	93830000	10	1
38	O-Ring 11x2	98127000	1	1
39	Montagehilfe	92540000	98	1
40	Symbol Handbrause	93635000	20	1
41	Symbol Kopfbrause Rain klein	93636000	20	1
42	Symbol Kopfbrause Rain groß	93641000	20	1
43	Symbol Schwall	93640000	20	1
44	Symbol Mono	93639000	20	1
45	Symbol PowderRain innen	93638000	20	1
46	Symbol PowderRain außen	93637000	20	1
a	Grundset	18312180	98	1