

13 800 705



- Ausladung 200 mm
- starrer Auslauf
- rechteckiges Strahlbild mit 40 Einzelstrahlen
- Bohrungsdurchmesser 37 mm
- bleifrei
- Anschluss 1/2"
- Steckanschluss-Montage
- Durchfluss max. 4,5 l/min
- Dieses Produkt leistet einen Beitrag zur Erfüllung der Vorgaben von nachhaltigen Gebäudezertifizierungen, z.B. LEED®, BREEAM®, DGNB

	Platin gebürstet	13 800 705-06
	Chrom	13 800 705-00
	Dark Brass matt	13 800 705-16
	Dark Bronze matt	13 800 705-17
	Dark Chrome	13 800 705-19
	Champagne gebürstet (22kt Gold)	13 800 705-46
	Champagne (22kt Gold)	13 800 705-47
	Dark Platin gebürstet	13 800 705-99

Empfohlenes Zubehör



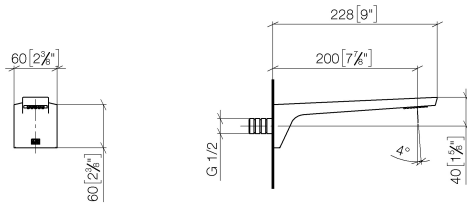
UP-Wandwinkel -

35 085 970 90

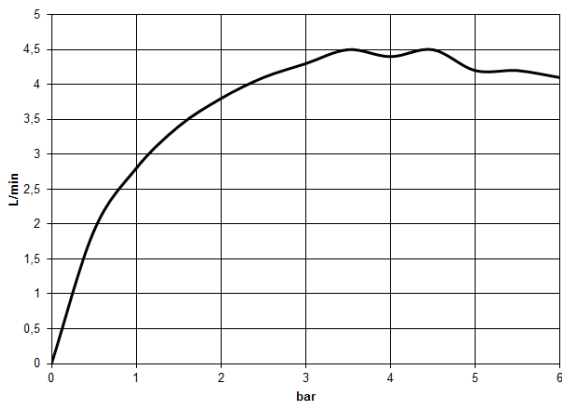
- Max. Einbautiefe 163 mm
- Min. Einbautiefe 90 mm

13 800 705


mm [inches]



Durchflussdiagramm



Codes & Standards

ASME A112.18.1	cUPC	DIN 4109	EPA WaterSense
ISO 3822	NSF372	NSF61	Scottish Water Byelaws
UK Water Supply Regulations	Ü-Zeichen	WaterSense	



CL.1 Waschtisch-Wand-Auslauf ohne Ablaufgarnitur - Platin gebürstet

CL.1

13 800 705

Zertifikate

IAPMO_N-4

IAPMO_8834

LGA_28

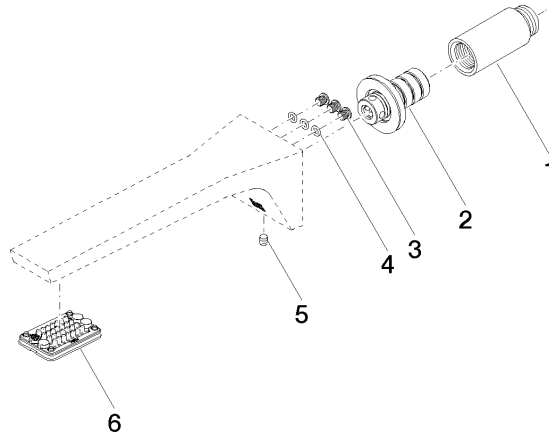
IAPMO_6

WRAS_1512

IAPMO_4976

13 800 705

Produktversion ab 3/9/2015





CL.1 Waschtisch-Wand-Auslauf ohne Ablaufgarnitur - Platin gebürstet

CL.1

13 800 705

Ersatzteilstückliste

Produktversion ab 3/9/2015

Nr.	Artikelnummer	Benennung	Verbaumenge	Lieferzeit
	09 24 03 081 10 90	Verlängerung 1/2" x 50 mm -	10	2