

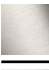

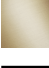


CL.1 Wannenauslauf für Wandmontage - Platin gebürstet

CL.1

13 801 705



- Ausladung 205 mm
- rechteckiges Strahlbild mit 55 Einzelstrahlen
- Bohrungsdurchmesser 37 mm
- Anschluss 1/2"
- Steckanschluss-Montage
- Durchfluss max. 24,6 l/min bei 3 bar Fließdruck

	Platin gebürstet	13 801 705-06
	Chrom	13 801 705-00
	Dark Chrome	13 801 705-19
	Champagne gebürstet (22kt Gold)	13 801 705-46
	Champagne (22kt Gold)	13 801 705-47
	Dark Platinum gebürstet	13 801 705-99

Empfohlenes Zubehör



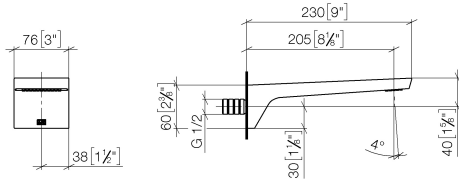
UP-Wandwinkel -

35 085 970 90

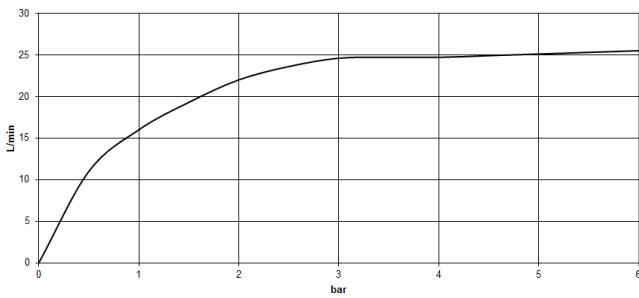
- Max. Einbautiefe 163 mm
- Min. Einbautiefe 90 mm

13 801 705

mm [inches]



Durchflussdiagramm



Codes & Standards

ASME A112.18.1

cUPC

DIN 4109

ISO 3822

Scottish Water
Byelaws

UK Water Supply
Regulations

Ü-Zeichen



CL.1 Wannenauslauf für Wandmontage - Platin gebürstet

CL.1

13 801 705

Zertifikate

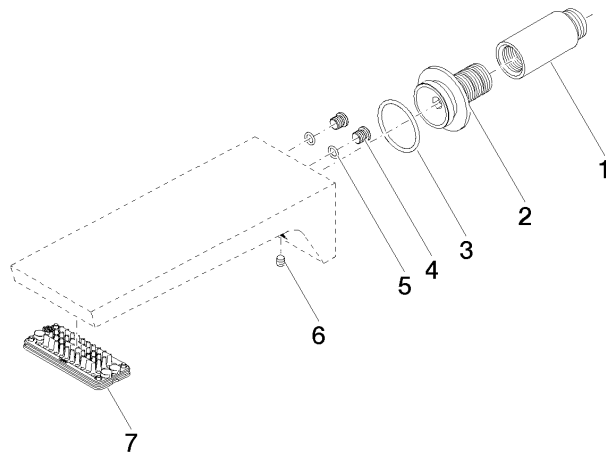
LGA_28

WRAS_1512

IAPMO_4976

13 801 705

Produktversion ab 3/9/2015





CL.1 Wannenauslauf für Wandmontage - Platin gebürstet

CL.1

13 801 705

Ersatzteilstückliste

Produktversion ab 3/9/2015

Nr.	Artikelnummer	Benennung	Verbaumenge	Lieferzeit
	09 24 03 081 10 90	Verlängerung 1/2" x 50 mm -	9	2