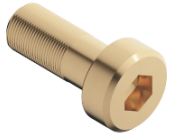


Befestigung Zylinderschraube mit Innensechskant mit niedrigem Kopf M4 x 10 mm -

09 30 30 054 90





Befestigung Zylinderschraube mit Innensechskant mit niedrigem Kopf M4 x 10 mm -

09 30 30 054 90



Befestigung Zylinderschraube mit Innensechskant mit niedrigem Kopf M4 x 10 mm -

09 30 30 054 90



Befestigung Zylinderschraube mit Innensechskant mit niedrigem Kopf M4 x 10 mm -

09 30 30 054 90



Befestigung Zylinderschraube mit Innensechskant mit niedrigem Kopf M4 x 10 mm -

09 30 30 054 90

Ersatzteilstückliste