







33 301 670



- Brauseabgang 3/8"
- Schubrosetten Ø 60 mm
- Anschluss 1/2"
- Stichmaß 150 mm

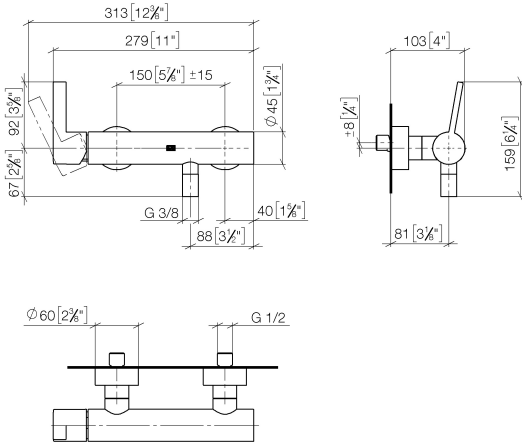
Eigensicher gegen Rückfließen.

Passt zu IMO, CYO

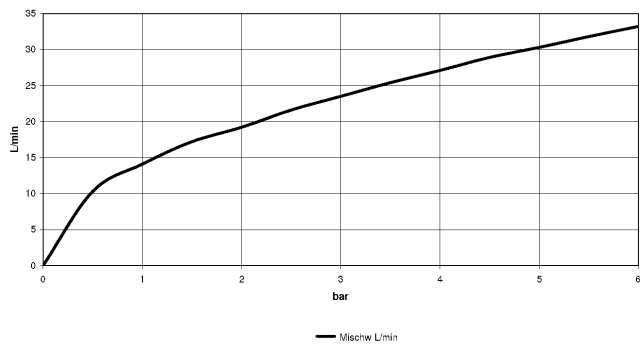
	Chrom	33 301 670-00
	Platin gebürstet	33 301 670-06
	Dark Chrome	33 301 670-19
	Light Gold gebürstet	33 301 670-27
	Schwarz matt	33 301 670-33
	Chrom gebürstet	33 301 670-93

33 301 670

mm [inches]



Durchflussdiagramm



Codes & Standards

DIN 4109

EN 1717

ISO 3822

Ü-Zeichen



IMO Brause-Einhandbatterie für Wandmontage - Chrom

IMO

33 301 670

Zertifikate

Belgaqua_21-025-2 LGA_9

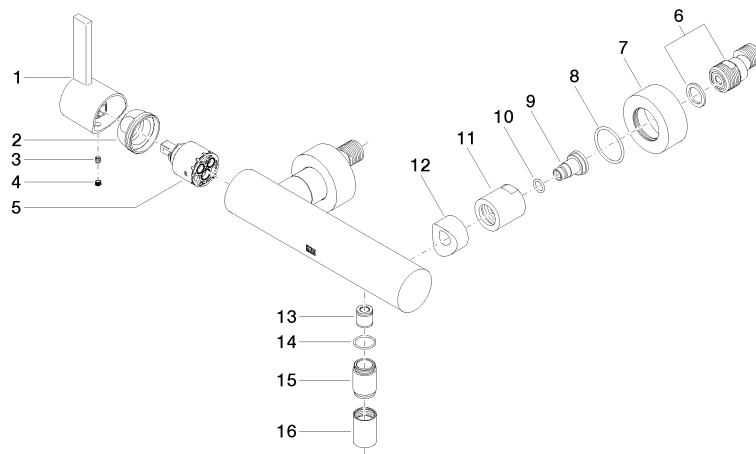
33 301 670

Produktversion von 3/9/2015 bis 7/17/2018

Produktversion von 7/17/2018 bis 3/21/2019

Produktversion ab 3/21/2019

Ersatzteile für die
anderen
Oberflächenvarianten
finden Sie hier: [Platin
gebürstet](#)





IMO Brause-Einhandbatterie für Wandmontage - Chrom

IMO

33 301 670

Ersatzteilstückliste

Produktversion von 3/9/2015 bis 7/17/2018

Produktversion von 7/17/2018 bis 3/21/2019

Produktversion ab 3/21/2019

Nr.	Artikelnummer	Benennung	Verbaumenge	Lieferzeit
	09 20 67 004-00	Griff Hebel 45 x 46 x 116 mm - Chrom	23	10