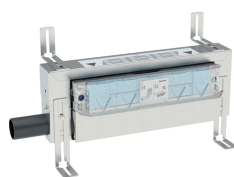
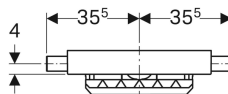
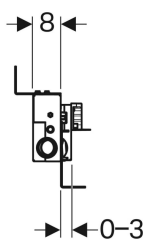
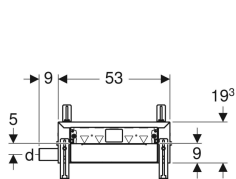


## Geberit Kombifix Element für Dusche, mit Wandablauf, für Estrichhöhe am Einlauf 90–200 mm



Beispielbild



### Verwendungszwecke

- Für Estrichhöhen  $\geq 90$  mm am Einlauf
- Zur Entwässerung bodenebener Duschen
- Für Verbundabdichtungen

### Eigenschaften

- Güteüberwacht nach EN 1253-3
- Putzstärke 5–30 mm
- Für Fliesenaufbauten auf Boden von 2–26 mm geeignet

- Für Fliesenaufbauten an Wand von 2–35 mm geeignet
- Element höhenverstellbar
- Dichtebene zur spannungsfreien Dichtungsanbindung einstellbar
- Abwasseranschluss seitlich
- Dichtvlies vormontiert
- Dichtvlies umlaufend 10 cm, zur Anbindung von Abdichtsystemen
- Einlaufhöhe des Geruchsverschlusses einstellbar

### Technische Daten

Sperrwasserhöhe (mm)	50 mm
----------------------	-------

### Lieferumfang

- Anschlussstutzen aus PE-HD,  $\varnothing 50$  mm
- Bauschutzdeckel mit integriertem Einlaufblech

- Befestigungsmaterial

### Zusätzlich zu bestellen

- Fertigbauset

Art.-Nr.	DN	d, $\varnothing$	Ablaufleistung	B	H	T	VE1	VE2
457.534.00.1	50	50 mm	0.8 l/s	53 cm	19.3 cm	8 cm	1 St.	20 St.

### Zubehör

- Geberit Fertigbauset für Wandablauf, Abdeckung aus Edelstahl poliert
- Geberit Fertigbauset für Wandablauf, Abdeckung aus Edelstahl gebürstet
- Geberit Fertigbauset für Wandablauf, Abdeckung aus Edelstahl, verschraubbar
- Geberit Fertigbauset für Wandablauf, Abdeckung aus Kunststoff
- Geberit Fertigbauset für Wandablauf, befliest, rahmenlos
- Geberit Fertigbauset für Wandablauf, befliest, mehrteilig
- Geberit Übergangsstück auf PVC
- Geberit Kollektorprofil für Wandablauf für Dusche
- Geberit Übergangsstück PE-HD auf PVC
- Geberit Badewannenanschluss für Wandablauf für Dusche



- Bodenfliesen aus Naturstein können sich im Duschbereich verfärben