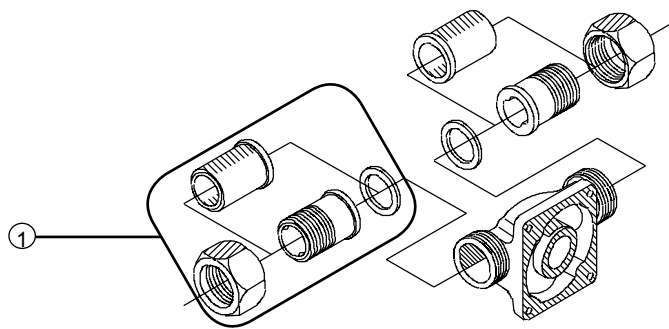
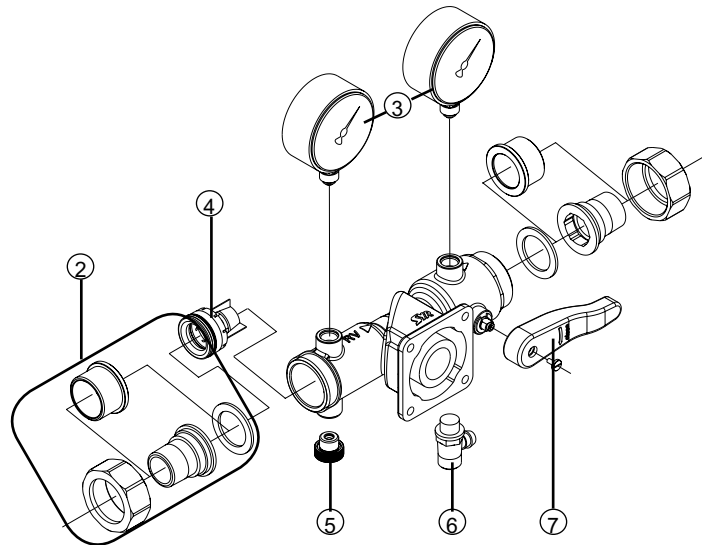


- ①
 Verschraubungen
 inkl. Überwurfmutter,
 Einlegeeteil und Dichtung
- | | |
|---------------|-------------|
| DN 20 Gewinde | 0812.20.900 |
| DN 20 Löt | 0813.20.900 |
| DN 25 Gewinde | 0812.25.900 |
| DN 25 Löt | 0813.25.900 |
| DN 32 Gewinde | 0812.32.900 |
| DN 32 Löt | 0813.32.900 |



Universalfansch

- ②
 Verschraubungen
 inkl. Überwurfmutter,
 Einlegeeteil und Dichtung
- | | |
|---------------|-------------|
| DN 20 Gewinde | 0814.20.900 |
| DN 20 Löt | 0815.20.900 |
| DN 25 Gewinde | 0812.25.900 |
| DN 25 Löt | 0813.25.900 |
| DN 32 Gewinde | 0816.32.900 |
| DN 32 Löt | 0817.32.900 |

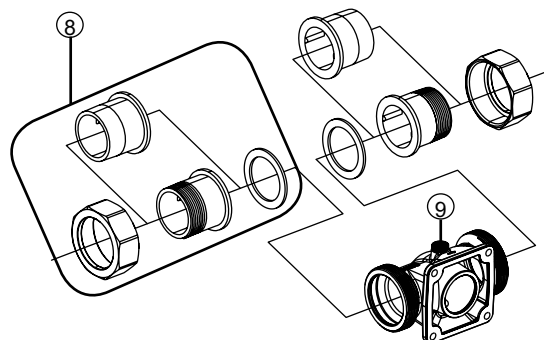


HWS- Flansch 2000

- ③
 Manometer (Zubehör)
 2000.00.906 (10 bar)
 2000.00.907 (25 bar)
- ④
 Rückflussverhinderer
 2000.00.921

- ⑤
 Manostopfen
 0828.08.000
- ⑥
 Entleerungsstopfen
 2315.00.920
- ⑦
 Absperrgriff
 2000.00.920

- ⑧
 Verschraubungen
 inkl. Überwurfmutter,
 Einlegeeteil und Dichtung
- | | |
|---------------|-------------|
| DN 32 Gewinde | 0812.32.900 |
| DN 32 Löt | 0813.32.900 |
| DN 40 Gewinde | 0812.40.900 |
| DN 40 Löt | 0813.40.900 |
| DN 50 Gewinde | 0812.50.900 |
| DN 50 Löt | 0813.50.900 |



Max Universalfansch

- ⑨
 Manostopfen
 0828.08.000