

AXOR Citterio

4-Loch Wannenrandarmatur mit Kreuzgriffen

Oberfläche: **Chrom** Artikelnummer: **39445000**



Merkmale

- besteht aus: 4-Loch Wannenrandarmatur, Handbrause, Brauseschlauch, Brausehalter
- 2 Verbraucher
- Ausladung: 190 mm
- Strahlart Armatur: Normalstrahl
- Strahlart Handbrause: Rain, RainAir, WhirlAir
- maximale Ausziehlänge Handbrause: 1,10 m
- maximale Durchflussmenge bei 3 bar: 21 l/min
- Durchfluss für Wanneneinlauf bei 3 bar: 21 l/min
- Durchfluss für Handbrause bei 3 bar: 18 l/min
- Keramikventile heiß/ kalt 180°
- Umsteller mit automatischer Rückstellung
- Rückflussverhinderer
- Anschlussgröße: DN15
- Anschlussart: Grundkörper
- Wannenrandmontage
- min. Betriebsdruck: 1 bar
- max. Betriebsdruck: 10 bar
- P-IX 9087/ICB

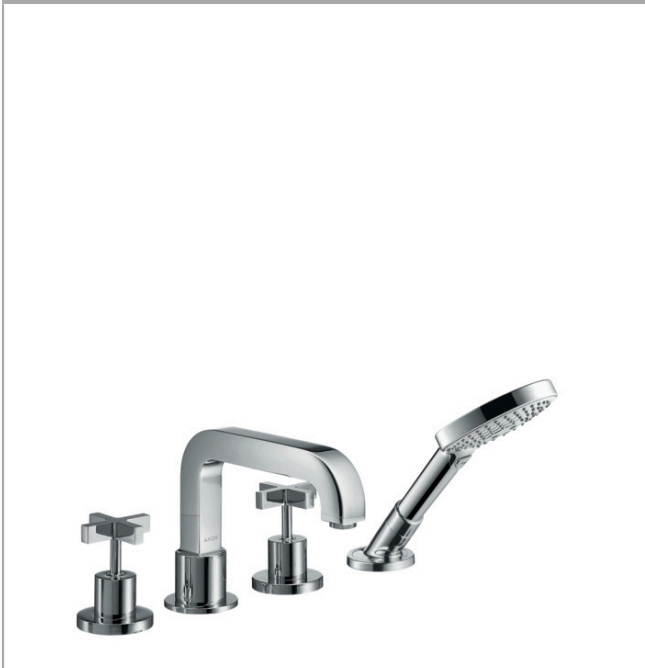
Technologie



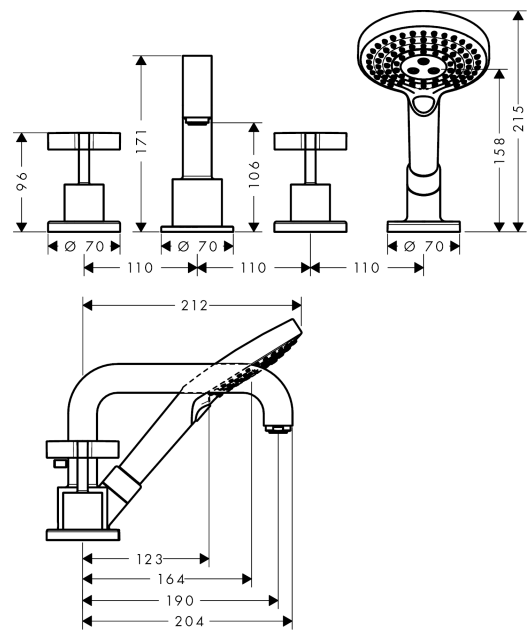
AXOR Citterio
4-Loch Wannenrandarmatur mit Kreuzgriffen
 Oberfläche: **Chrom** Artikelnummer: **39445000**



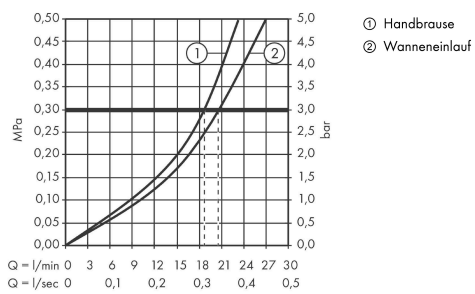
Produktabbildung



Maßzeichnung



Durchflussdiagramm

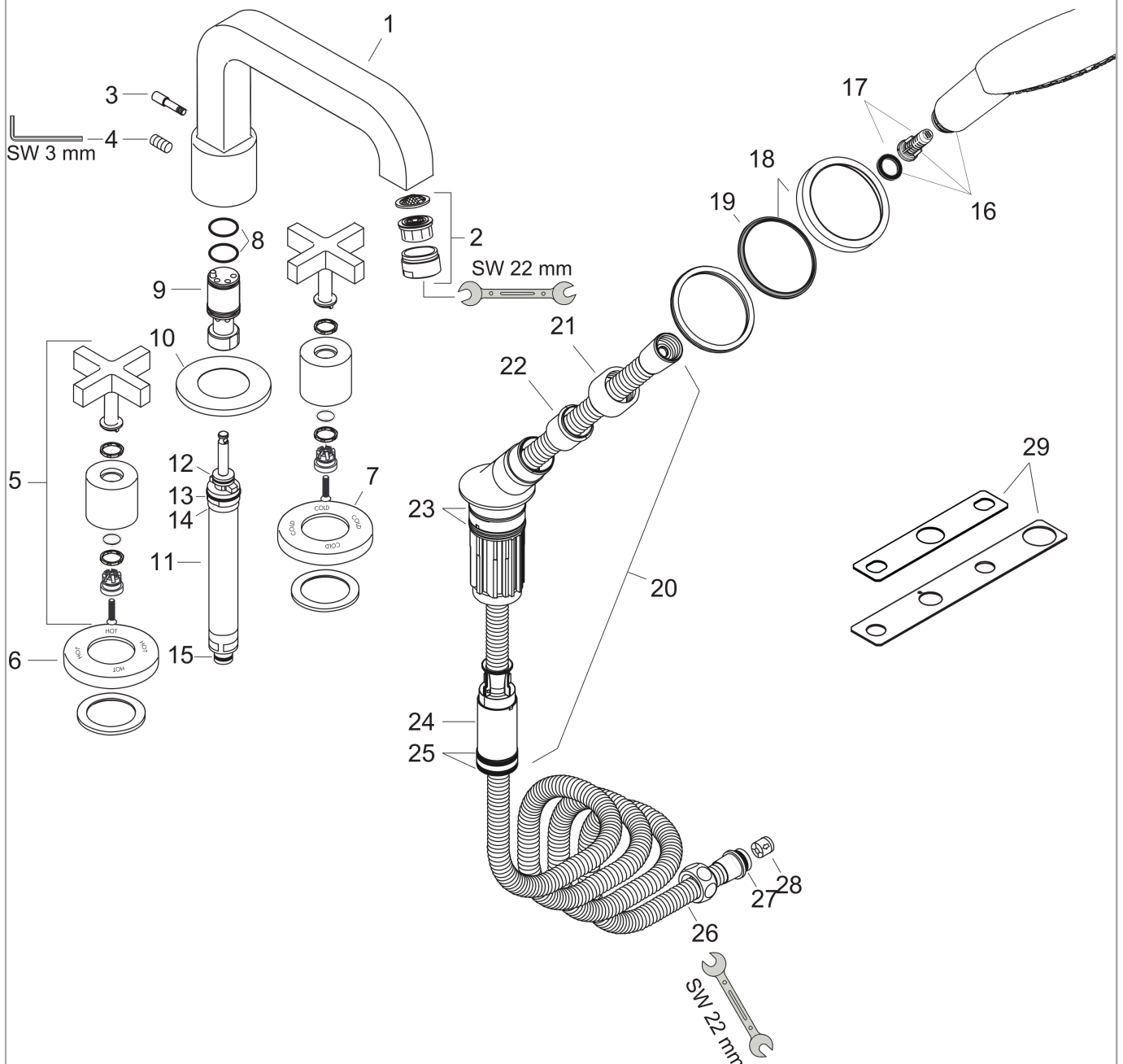


AXOR Citterio
4-Loch Wannenrandarmatur mit Kreuzgriffen
 Oberfläche: **Chrom** Artikelnummer: **39445000**



Explosionszeichnung

Baujahr: >01/17



AXOR Citterio
4-Loch Wannenrandarmatur mit Kreuzgriffen
 Oberfläche: **Chrom** Artikelnummer: **39445000**



Ersatzteilliste

Baujahr: >01/17

Pos.		Artikelnummer	PG	VE
1	Auslauf kpl.	96773000	19	1
2	Luftsprudler M24x1 (25 l/min)	13956000	3	1
3	Zugknopf	96774000	8	1
4	Madenschraube M6x6	97660000	1	1
5	Griff	39292000	14	1
6	Rosette Warmwasserseite	96771000	12	1
7	Rosette Kaltwasserseite	96772000	12	1
8	O-Ring 21x1,5	98219000	1	1
9	Führungshülse	92214000	10	1
10	Rosette Ø 70 mm	96782000	11	1
11	Umsteller kpl.	96775000	12	1
12	O-Ring 14x2,5	98189000	1	1
13	O-Ring 23x2,5	98183000	1	1
14	O-Ring 22x2	98185000	1	1
15	O-Ring 9x2,25	98121000	1	1
16	Handbrause	26050000	98	1
17	Filtereinsatz	97708000	2	1
18	Rosette für Brausehalter	96237000	9	1
19	Rosettenfutter	97105000	3	1
20	Brausehalter kpl.	96433000	14	1
21	Mutter	97584000	5	1
22	Schlauchfutter für Brausehalter	96942000	4	1
23	O-Ring 38x2,5	98198000	2	1
24	Schlauchbremse	98656000	6	1
25	O-Ring 28x2	98194000	1	1
26	Brauseschlauch 2,00 m	94148000	12	1
27	O-Ring 11x2	98127000	1	1
28	Rückflußverhinderer-Set DW 15	94074000	5	1
29	Montagesatz	39449000	98	1
a	Grundset	13444180	98	1