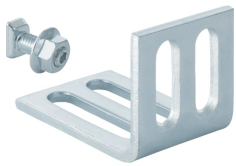
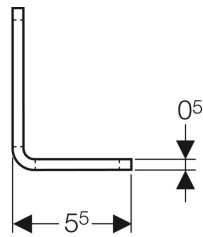
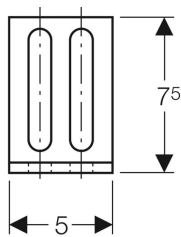


Geberit GIS Montagewinkel 7,5 x 5,5 cm



Beispielbild



Verwendungszwecke

- Zum Erstellen von Geberit GIS Tragsystemen
- Zum Befestigen von Geberit GIS Tragsystemen am Baukörper
- Zum Ausgleichen von Baudifferenzen

Eigenschaften

- Verzinkt
- Kurzer und langer Schenkel mit je zwei Langlöchern

Technische Daten

Werkstoff

Stahl

Lieferumfang

- Drehrastbolzen
- Mutter M8
- Befestigungsmaterial

Art.-Nr.	B	H	T	VE1	VE2	VE3	VE4
461.002.00.1	5 cm	7.5 cm	5.5 cm	10 St.	50 St.	200 St.	2100 St.

Zubehör

- Schalldämmplatte für Geberit GIS Montagewinkel



- Bei erhöhten Schallschutzanforderungen muss eine Schalldämmplatte (Art.-Nr. 461.014.00.1) je Geberit GIS Montagewinkel eingesetzt werden