

33 845 875



- Ausladung 552 mm
- schwenkbarer Auslauf 360°
- luftangereicherter Strahl
- Armaturenhöhe 372 mm
- Höhe bis Luftsprudler 290 mm
- Rosette 55 mm
- Bohrungsdurchmesser 30 mm
- 2x Europäischer Druckschlauch
- Durchfluss max. 8 l/min bei 3 bar Fließdruck
- bleifrei
- Dieses Produkt leistet einen Beitrag zur Erfüllung der Vorgaben von nachhaltigen Gebäudezertifizierungen, z.B. LEED®, BREEAM®, DGNB

	Chrom	33 845 875-00
	Platin gebürstet	33 845 875-06
	Platin	33 845 875-08
	Messing (23kt Gold)	33 845 875-09
	Dark Chrome	33 845 875-19
	Messing gebürstet (23kt Gold)	33 845 875-28
	Champagne gebürstet (22kt Gold)	33 845 875-46
	Champagne (22kt Gold)	33 845 875-47
	Chrom gebürstet (Edelstahl-Look)	33 845 875-93
	Dark Platinum gebürstet	33 845 875-99

Empfohlenes Zubehör

**Exzenterbetätigung mit Drehknopf - Chrom** 10 710 970-00

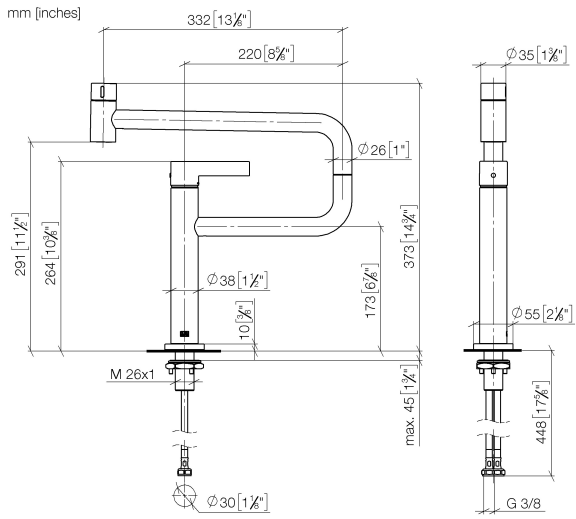


Empfohlenes Zubehör

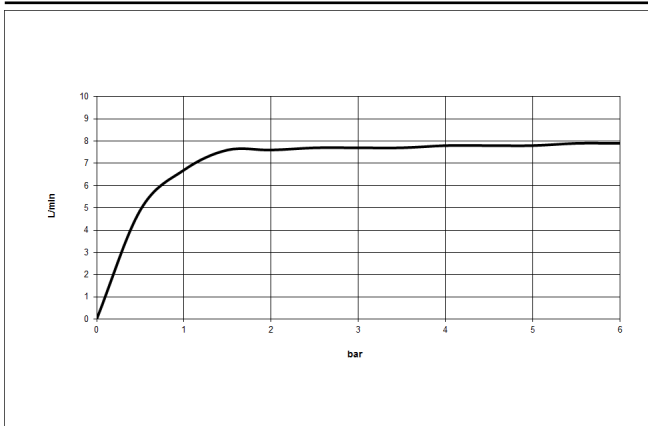
**Spender mit Rosette - Chrom** 82 444 970-00



33 845 875



**Durchflussdiagramm**



**Codes & Standards**

DIN 4109

Executive Order  
no. 1007

ISO 3822

Ü-Zeichen



TARA ULTRA PIVOT Einhebelmischer - Chrom

TARA ULTRA

33 845 875

Zertifikate

GDV\_0400

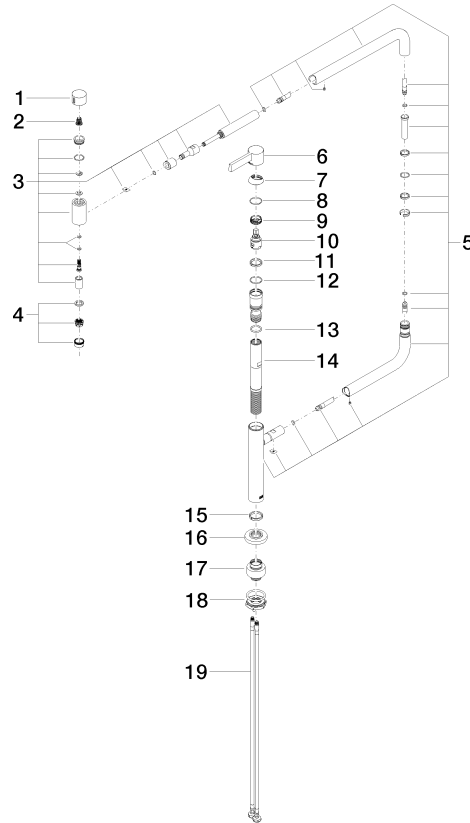
LGA\_28

33 845 875

**Produktversion von 3/11/2013 bis 10/27/2020**

Produktversion von 10/27/2020 bis 5/3/2021

**Produktversion ab 5/3/2021**





33 845 875

**Ersatzteilstückliste**

**Produktversion von 3/11/2013 bis 10/27/2020**

Produktversion von 10/27/2020 bis 5/3/2021

**Produktversion ab 5/3/2021**

Nr.	Artikelnummer	Benennung	Verbaumenge	Lieferzeit
	09 20 62 025-00	Griff Ø 35 x 23 mm - Chrom	20	10