

MEISTERSTÜCK

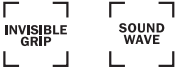
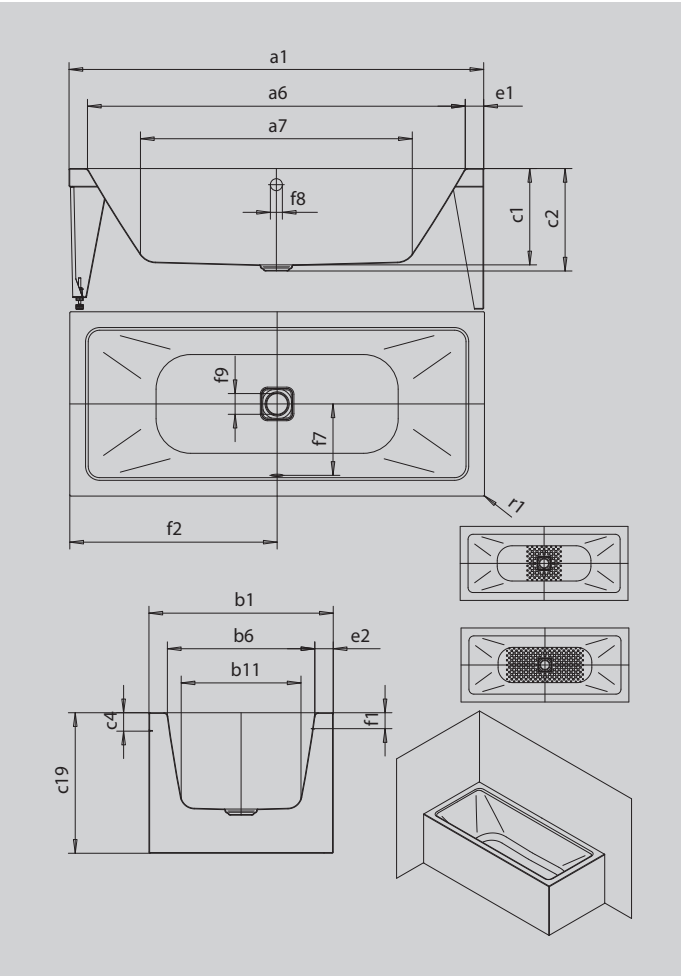
CONODUO 1 RECHTS

ECKEINBAU (2-SEITIG)

- Badewanne aus hochwertigem Stahl-Emaille mit emaillierter 2-seitiger Verkleidungslösung
- Speziell für den ECKEINBAU entwickelt
- In Rechts- und Linksausführung erhältlich
- Geradliniges, puristisches Design
- Emaillierte, in das Badewannen-Design integrierte Ablaufabdeckung und Überlaufknopf (auch inkl. Füllfunktion verfügbar)
- Aus KALDEWEI Stahl-Emaille
- Designed by Sottsass Associati



Abbildung ähnlich



| Modell | | 1713-4080 |
|---|---------------------------------|--------------|
| Äußere Länge [mm] | a ₁ | 1800 mm |
| Innere Länge (oben) [mm] | a ₆ | 1640 mm |
| Innere Länge (unten) [mm] | a ₇ | 1180 mm |
| Äußere Breite [mm] | b ₁ | 800 mm |
| Innere Breite (oben) [mm] | b ₆ | 640 mm |
| Innere Breite (unten) [mm] | b ₁₁ | 520 mm |
| Tiefe Innen [mm] | c ₁ | 420 mm |
| Tiefe inklusive Ablaufloch [mm] | c ₂ | 445 mm |
| Randhöhe [mm] | c ₄ | 80 mm |
| Wannenhöhe [mm] | c ₁₉ | 610 mm |
| Randbreite Fußseite; Längsseite [mm] | e ₁ ; e ₂ | 80; 80 mm |
| Abstand Oberkante bis Mitte Überlaufloch [mm] | f ₁ | 70 mm |
| Abstand Wannenrand bis Mitte Ablaufloch [mm] | f ₂ | 900 mm |
| Abstand Mitte Ab- bis Mitte Überlaufloch [mm] | f ₇ | 310 mm |
| Durchmesser Überlaufloch [mm] | f ₈ | Ø 52 mm |
| Durchmesser Ablaufloch [mm] | f ₉ | Ø 90 mm |
| Äußerer Radius [mm] | r ₁ | 5 mm |
| Anschluss Füllgarnitur [mm] | | 3/4" |
| Anschlussdurchmesser Ablauf [mm] | | Ø 40/50 |
| Nutzhalt [l] | | 159 l |
| Nettogewicht [kg] | | 109 kg |
| Antislip | | 404 x 404 mm |
| Vollantislip | | 884 x 404 mm |