

RainSelect

Thermostat Unterputz für 5 Verbraucher mit integriertem Brausehalter

Oberfläche: **Chrom** Artikelnummer: **15358000**



Beschreibung

Merkmale

- besteht aus: Thermostat, Brausehalter
- 5 Verbraucher
- gleichzeitige Nutzung von mehreren Verbrauchern
- Ein-/Ausschalten von 5 Verbrauchern über Select-Button
- je nach Volumenstrom und Einbausituation ca. 50% Durchflussreduzierung und integrierte Absperrfunktion
- Thermostatkartusche, Start/ Stop Ventil zur Bedienung der Verbraucher
- maximale Durchflussmenge bei 3 bar: 38 l/min
- Durchflussmenge je Verbraucher: 26 l/min
- Durchflussmenge bei gleichzeitiger Nutzung aller Verbraucher: 38 l/min
- min. Betriebsdruck: 1 bar
- max. Betriebsdruck: 10 bar
- Sicherheitssperre bei 40 °C
- Temperaturbegrenzung einstellbar
- Rückflussverhinderer
- für Brauseschläuche mit beidseitig konischer oder zylindrischer Mutter
- Anschlussart: Grundkörper
- Thermostat wird geliefert mit Tasten Handbrause, Schwall, Rain groß, Mono, Seitenbrause
- Geräuschgruppe: I
- Durchflussklasse: B
- DVGW NW-6509CU0526
- P-IX 29580/IB
- EPD Thermostats

Technologie



Zertifikate / Nachhaltigkeit



RainSelect

Thermostat Unterputz für 5 Verbraucher mit integriertem Brausehalter

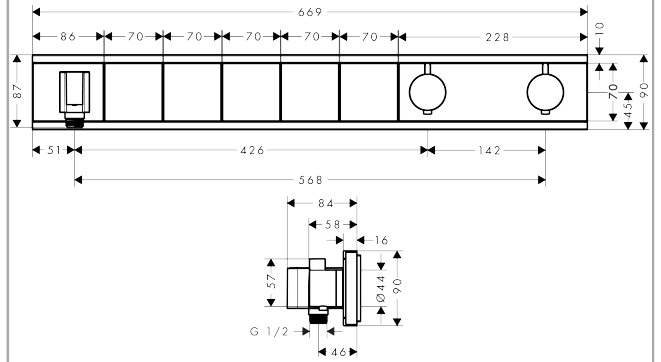
Oberfläche: **Chrom** Artikelnummer: **15358000**



Produktabbildung



Maßzeichnung



RainSelect

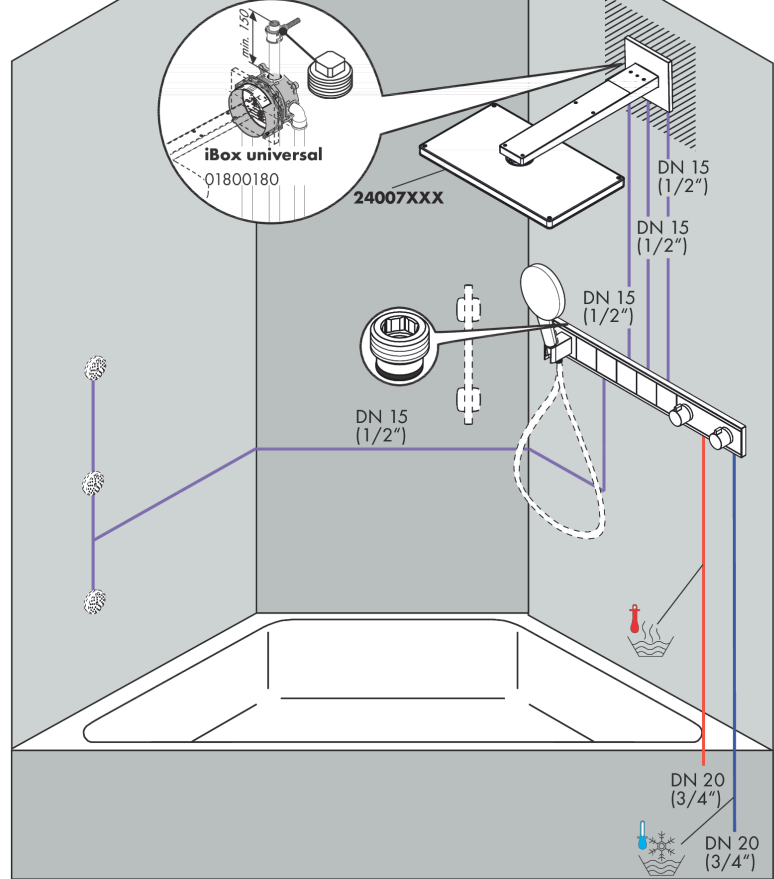
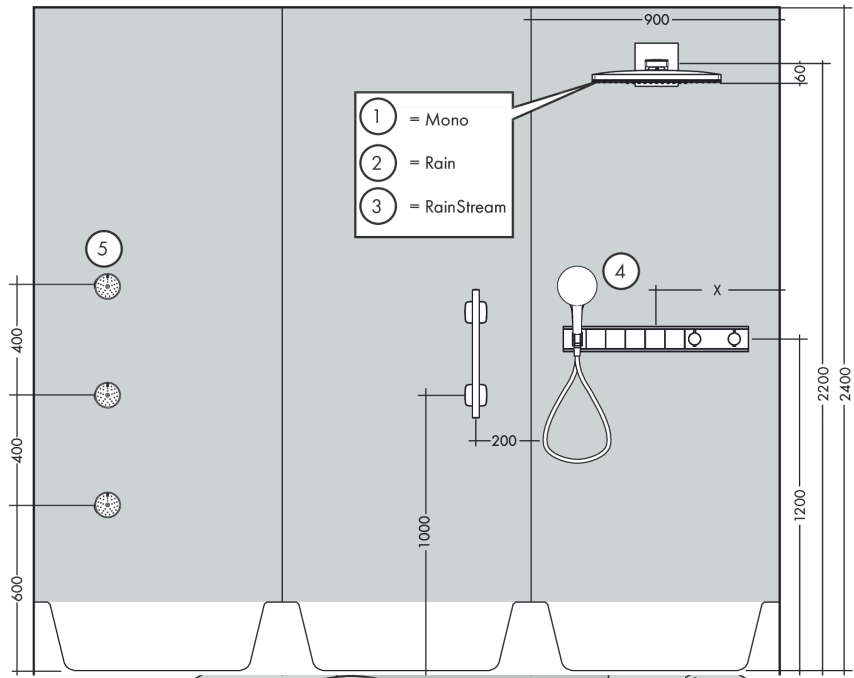
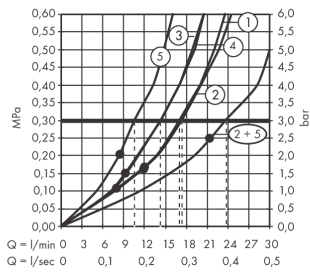
Thermostat Unterputz für 5 Verbraucher mit integriertem Brausehalter

Oberfläche: **Chrom** Artikelnummer: **15358000**



Einbaubeispiel

RainSelect
1531318X / 15358XXX



RainSelect

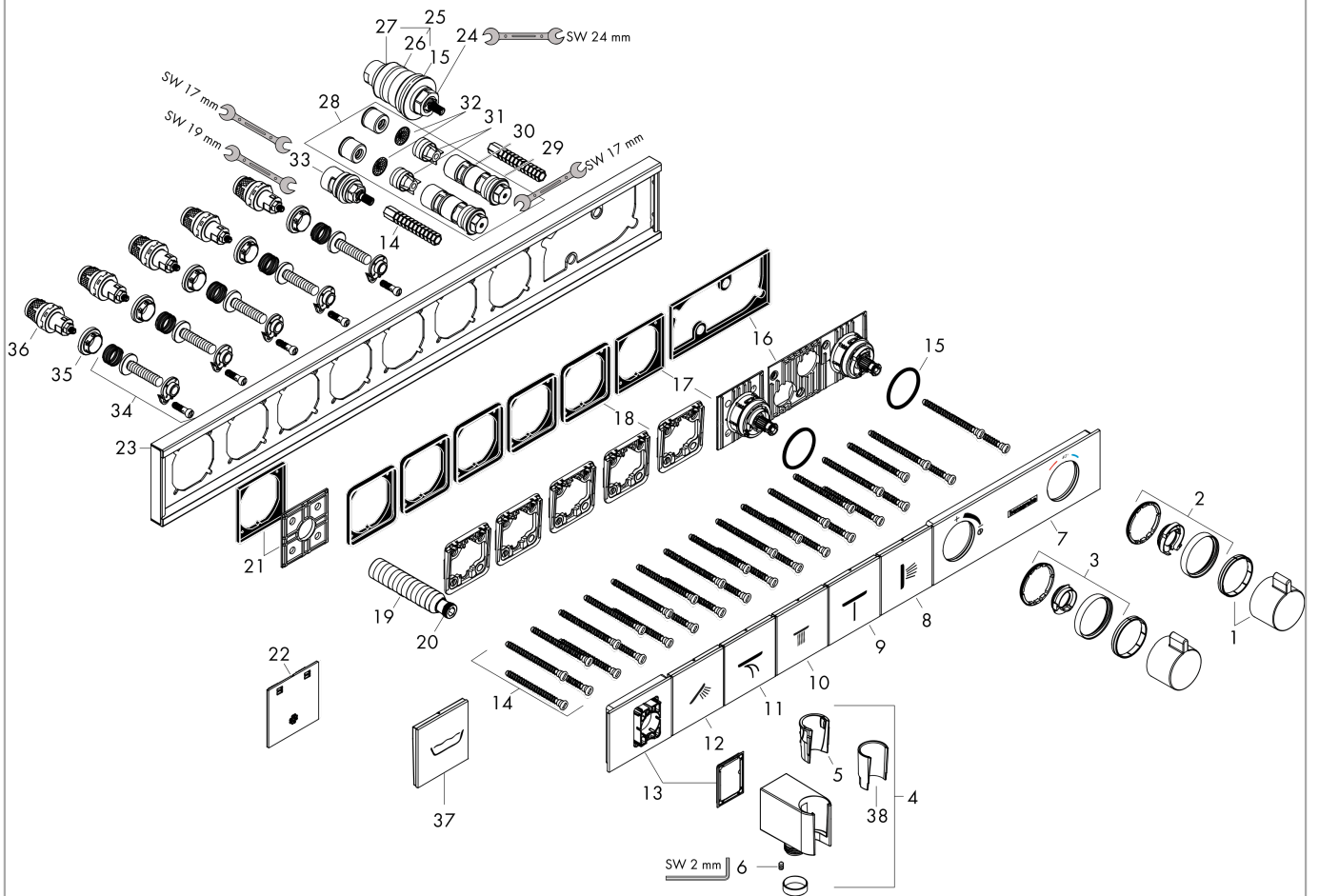
Thermostat Unterputz für 5 Verbraucher mit integriertem Brausehalter

Oberfläche: **Chrom** Artikelnummer: **15358000**



Explosionszeichnung

Baujahr: >10/17



RainSelect

Thermostat Unterputz für 5 Verbraucher mit integriertem Brausehalter

Oberfläche: **Chrom** Artikelnummer: **15358000**



Ersatzteilliste

Baujahr: >10/17

Pos.	Beschreibung	Artikelnummer	PG	VE
1	Thermostatgriff	92215000	11	1
2	Anschlagscheibe	93112000	8	1
3	Anschlagscheibe	93113000	8	1
4	Brausehalter kpl.	93114000	14	1
5	Futter (konisch)	94163000	3	1
6	Madenschraube M4x8	97669000	1	1
7	Abdeckung	93105000	16	1
8	Symbol Seitenbrause	93304000	12	1
9	Symbol Mono	93306000	12	1
10	Symbol Kopfbrause Rain groß	93107000	12	1
11	Symbol Schwall	93305000	12	1
12	Symbol Handbrause	93106000	12	1
13	Abdeckung	93108000	14	1
14	Befestigungssatz	93102000	7	1
15	O-Ring 38x2,5	98198000	2	1
16	Griffadapter	93109000	7	1
17	Griffadapter	93315000	10	1
18	Halteelement	93111000	4	1
19	Anschlußnippel G½	93830000	10	1
20	O-Ring 11x2	98127000	1	1
21	Halteelement	93314000	5	1
22	Montagehilfe	93417000	2	1
23	Rosette	93318000	20	1
24	Temperatur Regeleinheit	96633000	15	1
25	Dichtungsset	96636000	10	1
26	O-Ring 34x2	98383000	2	1
27	O-Ring 26x2	98147000	1	1
28	Serviceeinheit	93406000	13	1
29	O-Ring 20x2	98165000	1	1
30	O-Ring 20x1,5	98197000	1	1
31	Rückflußverhinderer	96655000	4	1
32	Schmutzfangsieb	97367000	3	1
33	Absperreinheit	98536000	12	1
34	Select-Adapter	93103000	7	1
35	Mutter	98368000	4	1
36	Absperreinheit (AVP)	95758000	14	1
37	Symbol Wanne	93303000	12	1
38	Futter	95531000	2	1
a	Grundset	15313180	98	1
b	Verlängerung 25 mm	93435000	20	1
c	Verlängerung 16 mm	93440000	24	1