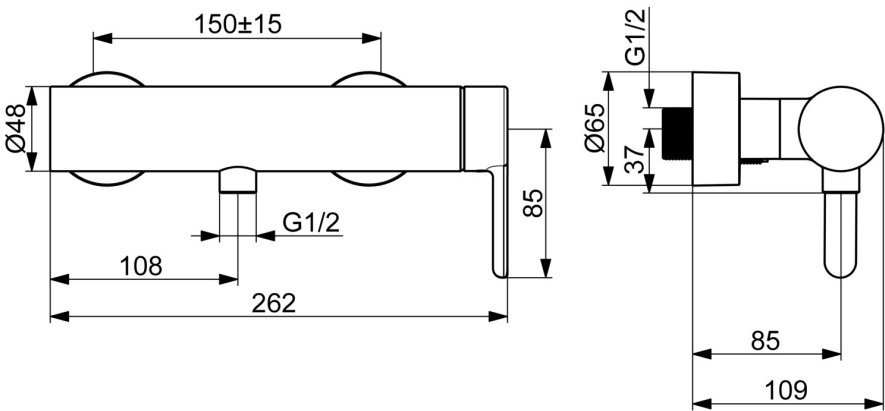
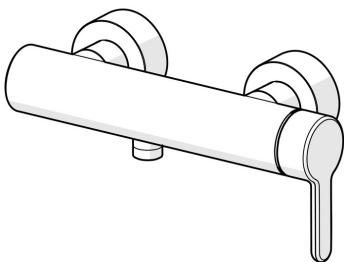


EAN: 4057304022104
static.hansa.com/51860193

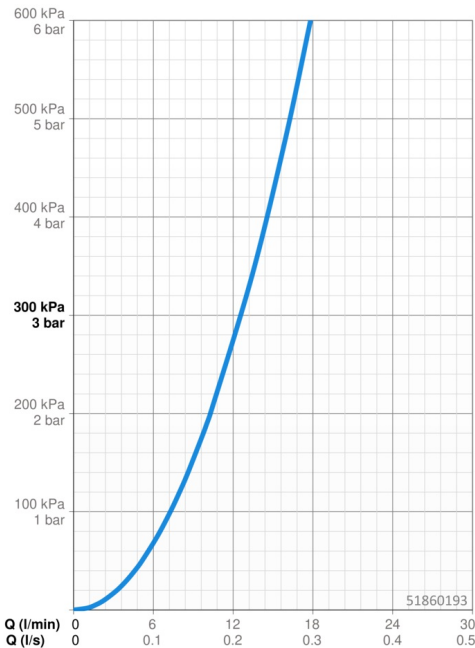


- Dusche
- Einhebelmischer, Seitenbedient
- Wandmontage
- Chrom
- Einhandbedienhebel/Griff, Hebel mit W+K-Kennzeichnung
- Temperaturbegrenzer
- ø 4.0 Steuerpatrone mit keramischen Dichtscheiben zur Wassermengen- und Temperatureinstellung, Rückflussverhinderer
- S-Anschlüsse
- Armaturenkörper aus entzinkungsbeständigem Messing (DZR)

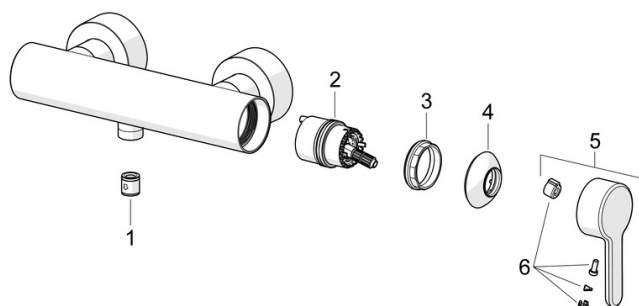


Technische Daten

Durchflusseigenschaften	
Durchfluss bei 3 bar	12.6 l/min
Technische Eigenschaften	
Warmwasserversorgung	max. +80°C
Arbeitsdruck	0.5-10 bar
Anschlussgröße	G1/2
Installationsabstand	150 ± 15 mm
Sicherungseinrichtung (EN1717)	EB
Werkstoff	Messing
Vorschriften	
EN Standard	EN 817
Geräuschklasse	I (ISO 3822)
Zulassungen und Deklarationen	
Konformitätserklärung	DoC



Ersatzteile



SP51860193

	Name	Art.-Nr.
01	Rückschlagventil	59905714
02	Kartusche	59914665
03	Spann-Mutter, M42x1.5, SW 38	59914128
04	Abdeckkappe	59914649
05	Hebel	59914574
06	Dekorkappe	59914573