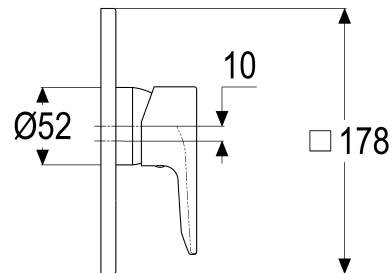


**Z069697-00280 SH BRAUSEARM. ALPHA\_400 TEC-BOX**

**Produktabbildung**



**Maßzeichnung**



**Produktbeschreibung**

Fertigbauset Brausearmatur  
mattschwarz  
mit Montagetiefenausgleich  
Steuergehäuse +/- 18 Grad verstellbar  
eigensicher gegen Rückfließen

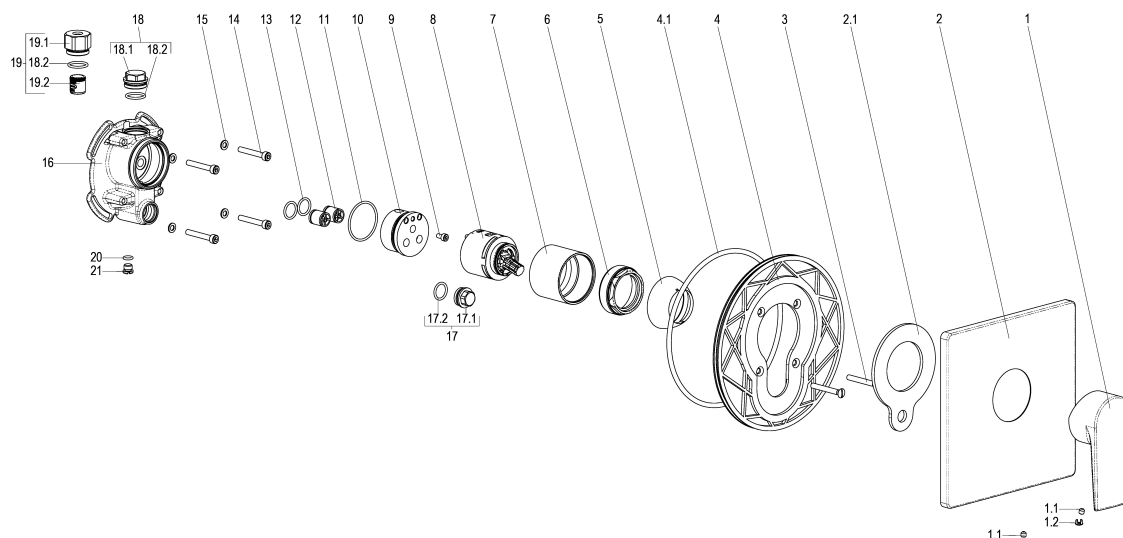
**Ausschreibungstext**

Z069697-00280  
Heinrich Schulte  
Fertigbauset Brausearmatur  
alpha\_400  
mattschwarz  
Rosettenbreite 180 mm  
Kartusche 44 mm  
mit Heißwasser- und Durchflussbegrenzer  
Werkstoffe nach TrinkwV und UBA  
Hebel Metall  
Montage mit Tec-box  
mit Montagetiefenausgleich  
Steuergehäuse +/- 18 Grad verstellbar  
eigensicher gegen Rückfließen  
optionales Zubehör mit Rohrbelüfter





## Explosionszeichnung



## Ersatzteilliste

Pos.	Beschreibung	Artikel-Nr.
01	SH BEDIENUNGSHEBEL ALPHA_400	Z069991-00280
02	SH ROSETTE FÜR UP BRAUSEARMATUR	Z069697-50281
03	SH SENKKOPFSCHRAUBE M5 x 40	Z000073-00000
05	SH ROSETTE M48 X 1	Z009076-00280
06	SH VERSCHRAUBUNG F. SCHRAUBKAPPE	Z009078-00000
08	SH KARTUSCHE FÜR NORMALDRUCK	Z000070-00000
12	SH RÜCKFLUSSVERHINDERER PATRONE	Z028910-00000
19	SH ROHRBELÜFTER FÜR TEC- BOX	Z028900-00000

## Durchflussdiagramm

