



Griff für Zwei- / Drei-Wegeumstellung 80 x 80 x 45 mm - Chrom

90 20 78 002 03



Griff für Zwei- / Drei-Wegeumstellung 80 x 80 x 45 mm - Chrom

90 20 78 002 03



Griff für Zwei- / Drei-Wegeumstellung 80 x 80 x 45 mm - Chrom

90 20 78 002 03

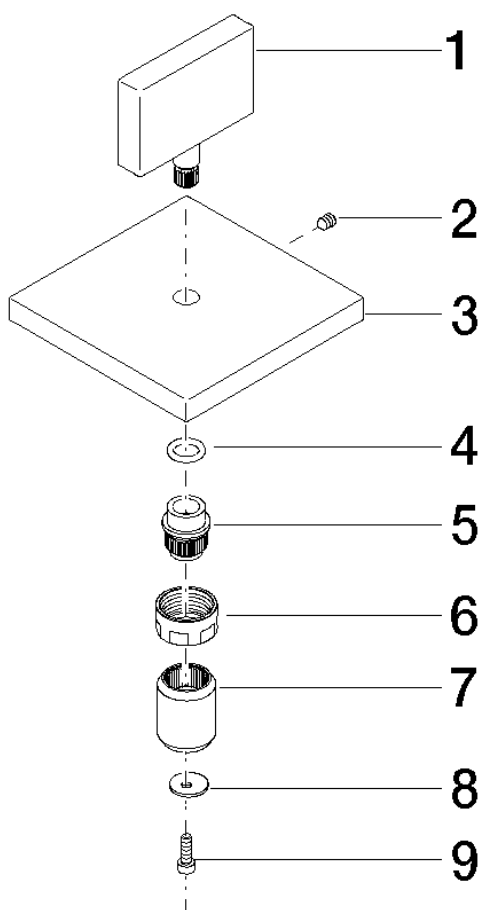
Griff für Zwei- / Drei-Wegeumstellung 80 x 80 x 45 mm - Chrom

90 20 78 002 03

Produktversion bis 11/23/2020

Produktversion ab 11/23/2020

Produktversion ab 7/1/2022





Griff für Zwei- / Drei-Wegeumstellung 80 x 80 x 45 mm - Chrom

90 20 78 002 03

Ersatzteilstückliste

Produktversion bis 11/23/2020

Produktversion ab 11/23/2020

Produktversion ab 7/1/2022

Nr.	Artikelnummer	Benennung	Verbaumenge	Lieferzeit
	09 20 78 007-00	Griff 50 x 50 x 10 mm - Chrom	9	10