

**UP-Einhandbatterie mit Abdeckplatte mit integriertem Brauseanschluss - Dark
Platinum gebürstet**






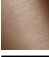

TARA

36 045 660



Passt zu: TARA, META

- Abdeckplatte Ø 78 mm
 - Eigensicher gegen Rückfließen.**
 - Passt zu META, TARA**
 - Artikel nicht verlängerbar, bitte unbedingt Einbautiefe beachten!**
- Eigensicher gegen Rückfließen.
- Passt zu META, TARA
- Artikel nicht verlängerbar, bitte unbedingt Einbautiefe beachten!

	Dark Platinum gebürstet	36 045 660-99
	Chrom	36 045 660-00
	Platin gebürstet	36 045 660-06
	Platin	36 045 660-08
	Dark Chrome	36 045 660-19
	Light Gold	36 045 660-26
	Light Gold gebürstet	36 045 660-27
	Messing gebürstet (23kt Gold)	36 045 660-28
	Schwarz matt	36 045 660-33
	Bronze gebürstet	36 045 660-42
	Champagne gebürstet (22kt Gold)	36 045 660-46
	Champagne (22kt Gold)	36 045 660-47
	Chrom gebürstet	36 045 660-93

Benötigtes Zubehör

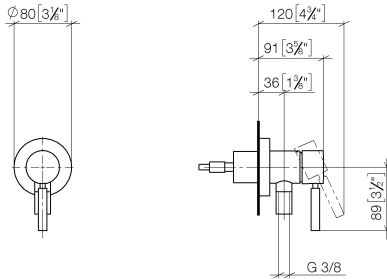
UP-Wandbefestigung -

35 003 970 90

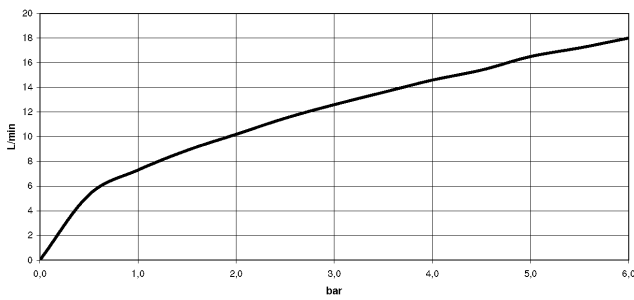


- Max. Einbautiefe 103 mm
- Min. Einbautiefe 78 mm

36 045 660
mm [inches]



Durchflussdiagramm



Codes & Standards

DIN 4109

EN 1717

ISO 3822

Scottish Water
Byelaws

UK Water Supply
Regulations

Ü-Zeichen



UP-Einhandbatterie mit Abdeckplatte mit integriertem Brauseanschluss - Dark
Platinum gebürstet

TARA

36 045 660
Zertifikate

WRAS_2101 Belgaqua_21-025-2 LGA_29

UP-Einhandbatterie mit Abdeckplatte mit integriertem Brauseanschluss - Dark
Platinum gebürstet

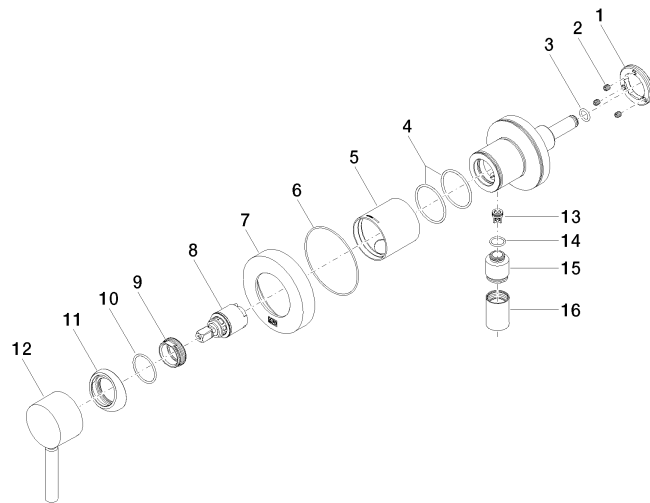
TARA

36 045 660

Produktversion bis 5/15/2020

Produktversion von 5/15/2020 bis 5/15/2020

Produktversion ab 5/15/2020





UP-Einhandbatterie mit Abdeckplatte mit integriertem Brauseanschluss - Dark
Platinum gebürstet

TARA

36 045 660

Ersatzteilstückliste

Produktversion bis 5/15/2020

Produktversion von 5/15/2020 bis 5/15/2020

Produktversion ab 5/15/2020

Nr.	Artikelnummer	Benennung	Verbaumenge	Lieferzeit
	09 24 77 002 90	Befestigung Spannmutter Ø 40 x 6 mm -	19	2