

## Brause-Thermostat für Wandmontage - Platin

MEM

34 442 979




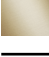



- Schubrosetten Ø 70 mm
- Stichmaß 150 mm ± 13 mm
- Brauseabgang 3/8"
- mit Mengenregulierung

Eigensicher gegen Rückfließen.

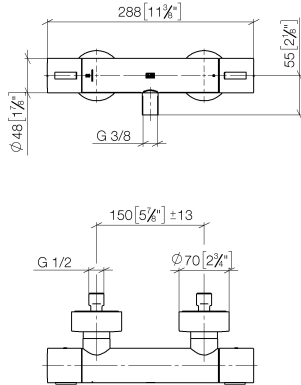
Passt zu MEM, IMO, META, TARA, VAIA, LULU, LISSÉ

Passt zu: MEM, LULU, IMO, TARA, LISSÉ,  
VAIA, META

	Platin	34 442 979-08
	Chrom	34 442 979-00
	Platin gebürstet	34 442 979-06
	Dark Chrome	34 442 979-19
	Light Gold	34 442 979-26
	Light Gold gebürstet	34 442 979-27
	Messing gebürstet (23kt Gold)	34 442 979-28
	Schwarz matt	34 442 979-33
	Bronze gebürstet	34 442 979-42
	Champagne gebürstet (22kt Gold)	34 442 979-46
	Champagne (22kt Gold)	34 442 979-47
	Chrom gebürstet	34 442 979-93
	Dark Platinum gebürstet	34 442 979-99

34 442 979

mm [inches]



### Durchflussdiagramm



### Codes & Standards

DIN 4109

EN 1111

EN 1717

ISO 3822

Scottish Water  
Byelaws

UK Water Supply  
Regulations

Ü-Zeichen



## Brause-Thermostat für Wandmontage - Platin

MEM

34 442 979

### Zertifikate

LGA\_29

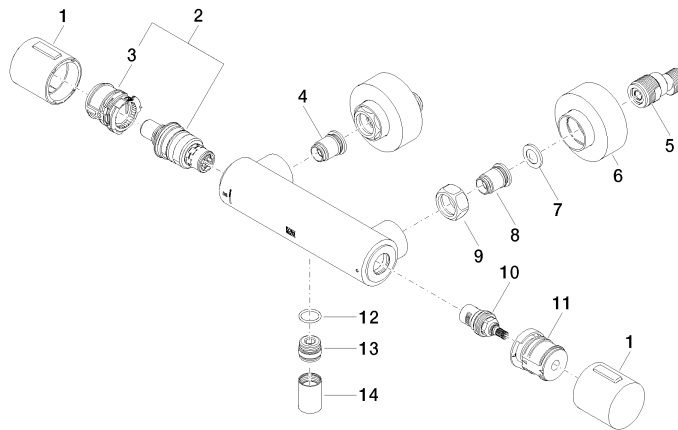
WRAS\_2204

Belgaqua\_21-032-2

DVGW\_DW-  
6509DN0

**Produktversion ab 10/1/2023**

Ersatzteile für die  
anderen  
Oberflächenvarianten  
finden Sie hier:  
Chrom





## Brause-Thermostat für Wandmontage - Platin

MEM

34 442 979

### Ersatzteilstückliste

#### Produktversion ab 10/1/2023

Nr.	Artikelnummer	Benennung	Verbaumenge	Lieferzeit
	90 17 33 015 00-08	Griff für Thermostat Ø 48 x 48 mm - Platin	19	40