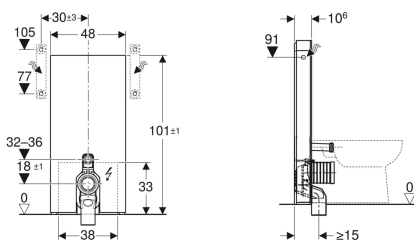


## Geberit Monolith Plus Sanitärmodul für Stand-WC, 101 cm, Frontverkleidung aus Steinzeug



Beispielbild



### Verwendungszwecke

- Für Bodenanschlüsse
- Für Renovierungen, Um- und Neubauten
- Für Wandanschlüsse mit einer Ablaufhöhe von 18 cm
- Zum Austauschen tiefhängender AP-Spülkästen
- Zum Austauschen von Stand-WCs mit aufgesetztem AP-Spülkasten
- Zum Anschließen von Geberit AquaClean Tuma WC-Kompletanlage Stand-WC
- Zum Anschließen von Geberit AquaClean WC-Aufsätzen, mit Zubehör
- Zur Montage auf Fertigfußböden
- Zur Montage vor Trockenbau- und Massivwänden

### Eigenschaften

- 2-Mengen-Spülung
- Ausgleich von Bautoleranzen möglich
- Spülkasten kondenswassergedämmt
- Seitenverkleidung aus Aluminium gebürstet
- Selbsttragend
- Soft-Touch-Tasten für Spülauslösung und Geruchsabsaugung
- Orientierungslicht und Geruchsabsaugung aktivieren sich beim Herantreten
- Orientierungslicht in sieben Farben einstellbar
- Erfassungsbereich der Benutzererkennung einstellbar
- Tag/Nacht-Erkennung für Orientierungslicht einstellbar

### Lieferumfang

- Wasseranschlusset mit Eckventil R 1/2"
- Spülbogenverlängerung 160 mm
- Manschette aus EPDM,  $\varnothing$  44 / 55 mm
- P-Anschlussbogen aus PP,  $\varnothing$  90 mm
- Übergangsmuffe aus PE-HD,  $\varnothing$  90 / 110 mm

- Geruchsabsaugung mit Keramikwabenfilter, werkzeuglos montierbar
- Keramikwabenfilter zur Geruchsneutralisation werkzeuglos austauschbar
- Automatisches Ausschalten der Geruchsabsaugung nach vordefinierter Laufzeit
- Netzanschluss mit dreiadrigter flexibler Mantelleitung
- Wasseranschluss seitlich

### Technische Daten

Schutzart	IPX4
Schutzklasse	I
Nennspannung	100-240 V AC
Netzfrequenz	50-60 Hz
Betriebsspannung	4.1 V DC
Leistungsaufnahme	5 W
Fließdruck	10-1000 kPa
Maximale Wassertemperatur	25 °C
Spülmenge	6 l
Kleine Spülmenge	3 l
Berechnungsdurchfluss	0.11 l/s
Mindestfließdruck für Berechnungsdurchfluss	50 kPa

- Kupplungsbuchse für Netzanschluss
- Netzteil
- Befestigungsmaterial
- Sockelblende
- Befestigungsmaterial für Trockenbauwand

Art.-Nr.	Farbe / Oberfläche	B	H	T	VE1
131.203.00.5	Frontverkleidung: Steinzeug Schieferoptik Seitenverkleidung: Aluminium schwarzchrom	48 cm	101 cm	10.6 cm	1 St.

### Zubehör

- Wasseranschlusset unten, für Geberit Monolith Sanitärmodul für WC, 101 cm
- Geberit Elektroanschlussdose
- Geberit Monolith Distanzrahmen
- Umbauset für Geberit AquaClean WC-Aufsätze
- Schnittstellenmodul 4.1 V, für Geberit AquaClean Mera / Sela



- Naturprodukte können in Farbe und Struktur variieren

- Stand-WC-Keramiken zur wandbündigen Montage finden Sie im Anhang oder unter [www.geberit.de/unterlagen](http://www.geberit.de/unterlagen)
- Armaturengruppe I gemäß DIN 4109
- Die Geruchsabsaugung über Umluft ist bei nahezu allen gängigen Wand-WC-Keramiken möglich. Eine Übersicht der WC-Keramiken, bei denen keine Geruchsabsaugung möglich ist sowie eine Auflistung der positiv geprüften Geberit-Keramiken, finden Sie im Anhang oder unter [www.geberit.de](http://www.geberit.de)