

**AXOR ShowerSolutions**  
**Thermostatmodul Select 530/90 Unterputz für 3 Verbraucher**  
 Oberfläche: **Chrom** Artikelnummer: **18356000**



## Merkmale

- besteht aus: Thermostatmodul, Brausehalter
- 3 Verbraucher
- gleichzeitige Nutzung von mehreren Verbrauchern
- komfortables Ein-/Ausschalten von 3 Verbrauchern über Select-Button
- je nach Volumenstrom und Einbausituation ca. 50% Durchflussreduzierung und integrierte Absperrfunktion
- Thermostatkartusche, Start/ Stop Ventil zur Bedienung der Verbraucher
- maximale Durchflussmenge bei 3 bar: 26 l/min
- min. Betriebsdruck: 1 bar
- max. Betriebsdruck: 10 bar
- Sicherheitssperre bei 40 °C
- Temperaturbegrenzung einstellbar
- für Brauseschläuche mit einer konischen Mutter
- Anschlussart: Grundkörper
- Thermostat wird geliefert mit Tasten Rain groß, Schwall, Handbrause
- Geräuschgruppe: I
- Durchflussklasse: B
- DVGW NW-6509CU0526
- P-IX 29578/IBBB
- EPD Thermostats

## Technologie



## Zertifikate / Nachhaltigkeit



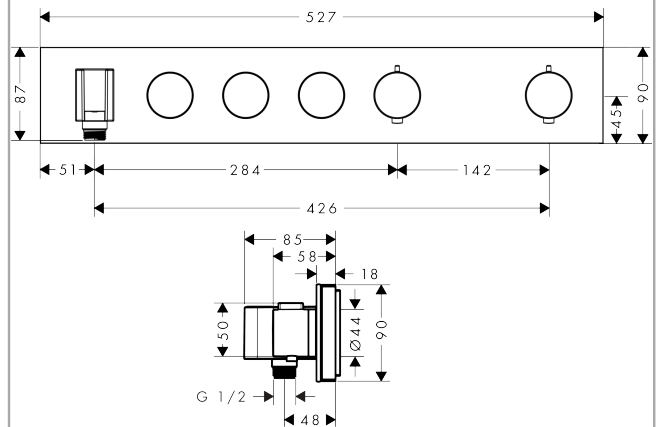
**AXOR ShowerSolutions**  
**Thermostatmodul Select 530/90 Unterputz für 3 Verbraucher**  
 Oberfläche: **Chrom** Artikelnummer: **18356000**



## Produktabbildung



## Maßzeichnung

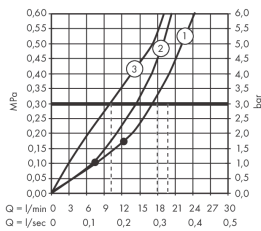


**AXOR ShowerSolutions**  
**Thermostatmodul Select 530/90 Unterputz für 3 Verbraucher**  
 Oberfläche: Chrom Artikelnummer: 18356000

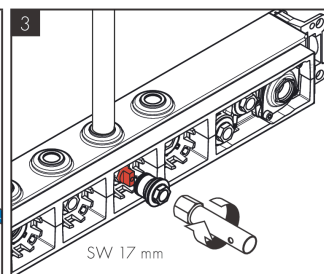
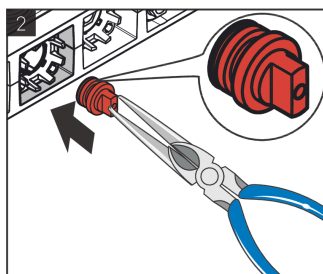
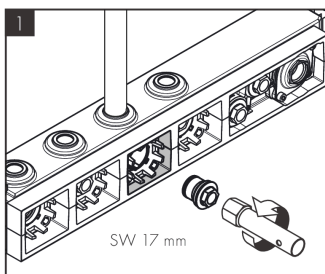
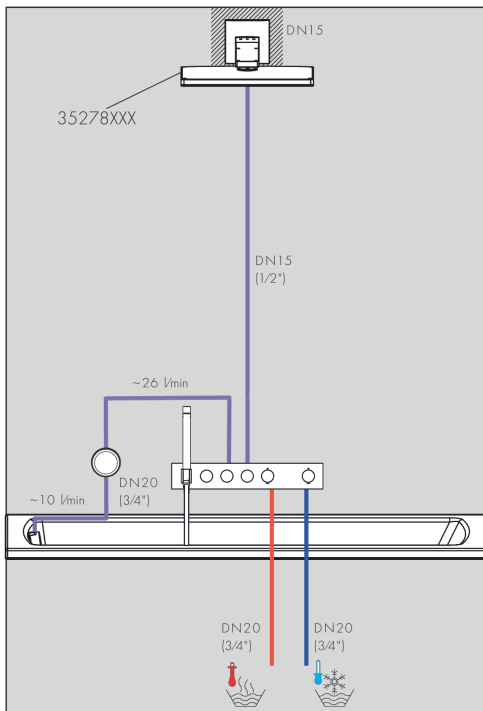
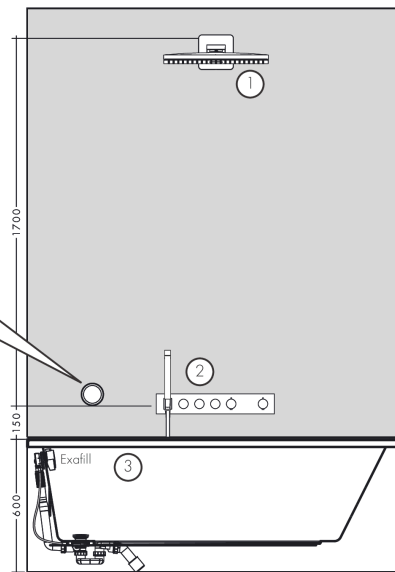


**Einbaubeispiel**

AXOR Select  
 1831118X/18356XXX



Rohrunterbrecher / Disconnecteur / Pipe interrupter / Valvola antiriflusso / Interruptor de tubería / Buisbelichter / Rørafbryder / Válvul a anti-retorn / Przewyważ rurowy / oddělovač trubky / Pretrušenie potrubia / 管道断续器 / Прерыватель трубы / Csőmegszakító / Putkikatkoin / Rörventil / Vamzdžio pertraukiklis / Ventil cijevi / Bortu kesici / Valvã de oprire / Διακοπή σωλήνα / Prekinjalnik cevi / torukatkesti / Caurules atdalītājs / Element za regulaciju pritiska u cevi vazduhom / Røravbryter / Трџбен прекъсвач / قطع الجاسورة / Nderprerës i tubit

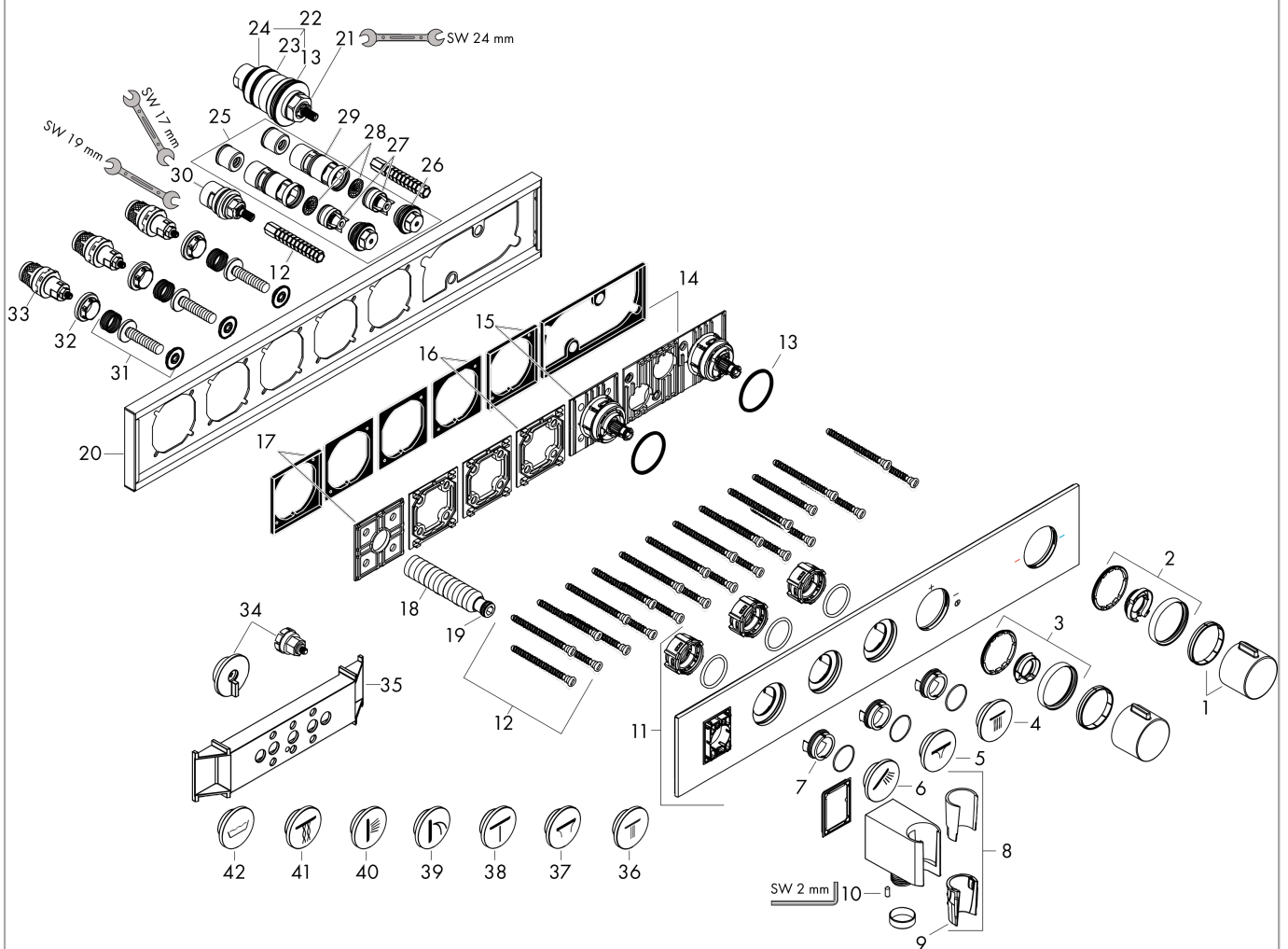


**AXOR ShowerSolutions**  
**Thermostatmodul Select 530/90 Unterputz für 3 Verbraucher**  
 Oberfläche: Chrom Artikelnummer: 18356000



## Explosionszeichnung

Baujahr: >01/18



**AXOR ShowerSolutions**  
**Thermostatmodul Select 530/90 Unterputz für 3 Verbraucher**  
 Oberfläche: **Chrom** Artikelnummer: **18356000**



## Ersatzteilliste

Baujahr: >01/18

Pos.		Artikelnummer	PG	VE
1	Griff	93313000	12	1
2	Anschlagscheibe	93337000	8	1
3	Anschlagscheibe	93338000	7	1
4	Symbol Kopfbrause	93308000	11	1
5	Symbol PowderRain innen	93311000	11	1
6	Symbol Handbrause	93307000	11	1
7	Adapter für Symbol	93398000	3	1
8	Brausehalter kpl.	93114000	14	1
9	Futter (konisch)	94163000	3	1
10	Madenschraube M4x8	97669000	1	1
11	Abdeckung	93323000	22	1
12	Befestigungssatz	93102000	7	1
13	O-Ring 38x2,5	98198000	2	1
14	Griffadapter	93109000	7	1
15	Griffadapter	93315000	10	1
16	Halteelement	93330000	6	1
17	Halteelement	93314000	5	1
18	Anschlußnippel G½	93830000	10	1
19	O-Ring 11x2	98127000	1	1
20	Rosette	93327000	21	1
21	Temperatur Regeleinheit	96633000	15	1
22	Dichtungsset	96636000	10	1
23	O-Ring 34x2	98383000	2	1
24	O-Ring 26x2	98147000	1	1
25	Serviceeinheit	93406000	13	1
26	O-Ring 20x2	98165000	1	1
27	Rückflußverhinderer	96655000	4	1
28	Schmutzfangsieb	97367000	3	1
29	O-Ring 20x1,5	98197000	1	1
30	Absperreinheit	98536000	12	1
31	Select-Adapter	93103000	7	1
32	Mutter	98368000	4	1
33	Absperreinheit (AVP)	95758000	14	1
34	Montagehilfe	93487000	3	1

**AXOR ShowerSolutions**  
**Thermostatmodul Select 530/90 Unterputz für 3 Verbraucher**  
 Oberfläche: **Chrom**    Artikelnummer: **18356000**



## Ersatzteilliste

Baujahr: >01/18

Pos.		Artikelnummer	PG	VE
35	Montagehilfe	92540000	98	1
36	Symbol Kopfbrause Rain klein	93663000	11	1
37	Symbol PowderRain außen	93312000	11	1
38	Symbol Mono	93310000	11	1
39	Symbol Schwall	93309000	11	1
40	Symbol Seitenbrause	93334000	11	1
41	Symbol Whirl	93413000	11	1
42	Symbol Wanne	93335000	11	1
a	Grundset	18311180	98	1
b	Verlängerung 16 mm	93438000	98	1
c	Verlängerung 25 mm	93433000	19	1