

# SUBWAY INFINITY

## Produktdatenblatt



# SUBWAY INFINITY

## Produktdatenblatt - Fakten

Subway Infinity ist die individuell zuschneidbare Duschwanne aus Keramik von Villeroy & Boch: Anpassbar in schwierige Raumsituationen mit Säulen, Winkeln oder Vorsprüngen und mit verschiedenen glasierten ViPrint-Dekoren erhältlich.

### Mehr Gestaltungsfreiheit

- Maximale Modellvielfalt in Größen von 1600 x 1000 bis 800 x 75 mm und als Special Shapes individuell zuschneidbar
- Ultraflache Optik mit 40 mm Randhöhe

### ViPrint - Duschen in ganz neuem Design

- 20 designstarke Dekore
- Vielfältige neue Gestaltungsmöglichkeiten für Bodenflächen
- Flächenbündiger Einbau (4 Seiten geschnittener Rand)

### Antirutsch - Maximale Sicherheit

- Langlebige und leicht zu reinigende keramische Duschwannen mit Antirutscheffekt in der Glasur (keine Beschichtung)
- Alle Größen sind in White Alpine, Taupe und Ardoise erhältlich.  
White Alpine mit Antirutschklasse B (PN18); Taupe, Ardoise und ViPrint Dekore mit Antirutschklasse A (PN12)

### Schwellose Einstieg möglich

- Bei flächenbündigem Einbau entsprechen die Duschwannen der DIN 18040 für barrierefreie Bäder
- Ablaufleistung mit 48 l/min gemäß DIN 1253

### Einfache und sichere Installation

- Flexibler Einbau: flächenbündig, auf Fliesen, Sockel oder Metallrahmen
- Einfache Standardmontage



## AUF EINEN BLICK:



Langlebig/robust, farbbeständig, kratzsicher und hygienisch



5 Jahre Produktgarantie



Glasurbedruckte keramische Duschwannen mit Fliesen-Dekors und verschiedenen Designs



Schwellose Einstieg möglich



Einfache und schnelle Installation in 3 Einbauweisen



Sichere und leicht zu reinigende Oberfläche

# SUBWAY INFINITY

Produktdatenblatt - Fakten

## ANTIRUTSCH-FARBEN UND VIPRINT-DESIGNS

### ANTIRUTSCHFARBEN\* Antirutschklasse B (PN18)



01 Weiß Alpin  
Antirutsch



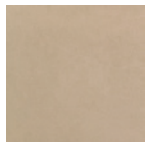
W9 Ardoise  
Antirutsch



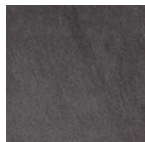
TP Taupe  
Antirutsch

\*Alle Modelle können mit Standardfarben eingebaut werden.

### VIPRINT-DESIGN\*\* Antirutschklasse A (PN12)



A7 Bernina  
Beige Effect



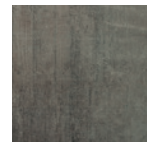
A8 Bernina  
Anthrazit matt



A1 Lodge  
Beige Effect



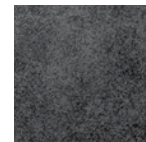
A6 Lodge  
Dark Brown



B9 Upperside  
Anthrazit Effekt



B6 Upperside  
Creme Effect



A2 X-Plane  
Creme Effect



A3 X-Plane  
Anthrazit Effekt

#### Bitte beachten Sie:

ViPrint Duschwannendesigns mit Fliesendekoren von Villeroy & Boch erlauben den stilvollen Einsatz designgleicher Duschwanne mit entsprechenden Fliesen (designs). Bedingt durch unterschiedliche Herstellverfahren, Materialien und den Nuancen von Fliesen kann es zu Abweichungen im Design kommen. Als Premiumhersteller bemühen wir uns selbstverständlich um die Harmonisierung des Designs. Produktionsbedingte Abweichungen stellen jedoch keinen Qualitätsmangel dar. ViPrint Duschwannen mit Fliesendekoren sind am nächsten vergleichbar mit Fliesen Nuance X45. Bitte prüfen Sie in jedem Fall vor dem Einbau die Kompatibilität zu Ihren Fliesennuancen.



C0 Townhouse



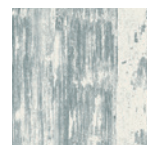
C1 Abbey Grey



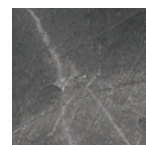
C2 Abbey Blue



C3 Palazzo



C6 Drift Wood



C7 Highland Stone



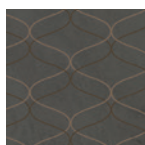
C8 Nordic Creek



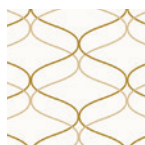
C9 Blue Lagoon



D0 Star Flower



D1 Sinus Black



D2 Sinus White



D3 Eternity

\*\*ViPrint-Design nur für flächenbündigen Einbau geeignet; alle vier Seiten werden geschnitten

### ABLAUFABDECKUNG

Nicht im Lieferumfang: Ablaufsysteme und Ersatzablaufabdeckungen können auf Wunsch bestellt werden.



61 Verchromt



68 Weiß



69 Chrom Edelmatt

# SUBWAY INFINITY

Produktdatenblatt - Fakten

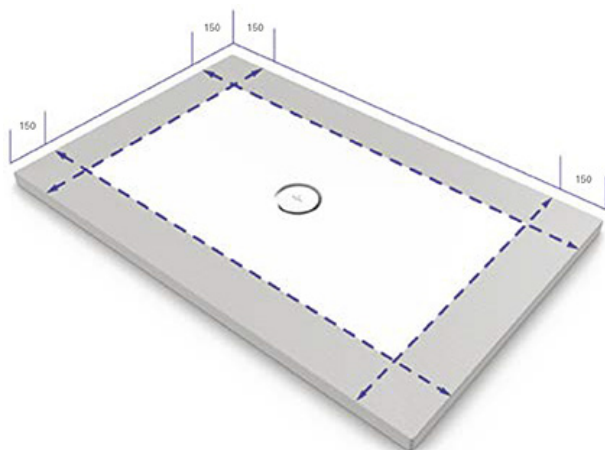
## VORHANDENE GRÖSSEN

		Breite in mm				
		700	750	800	900	1000
Länge in mm	800		•*	•*		
	900	•	•	•	•	
	1000	•	•	•	•	•
	1100				•	
	1200	•*	•	•	•	
	1300				•	
	1400		•	•	•	
	1500		•*	•*	•	•
	1600				•	•

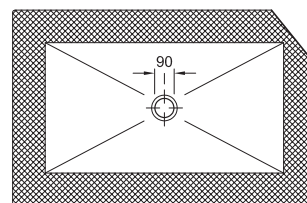
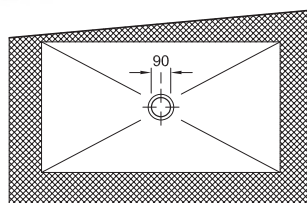
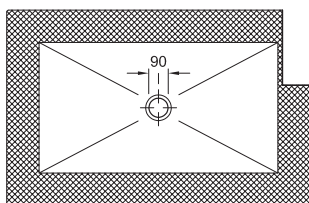
\* nur für den flächenbündigen Einbau geeignet

## SCHNEIDMÖGLICHKEIT

Genauer Zuschnitt im markierten Schneidbereich möglich (max. 150 mm, teils 200 mm an jeder Seite; Schneidtoleranz +/- 1 mm; Schrägschnitte und maßgenaue Aussparung ab Werk). Die Tabelle zeigt alle geschnittenen Standardgrößen. Bestimmte Größen sind abhängig von der geschnittenen Seite.



Detaillierte Informationen zur Schneidbarkeit siehe weiter unten.



## LIEFERUMFANG

**Im Lieferumfang:** Montageanleitung.

Montageanleitungen für Standard Installation und mit Stahlrahmen erhältlich unter Downloads

[PRO.VILLEROY-BOCH.COM/SUBWAYINFINITY](http://PRO.VILLEROY-BOCH.COM/SUBWAYINFINITY)

**Nicht im Lieferumfang:** Alle Duschwannen werden ohne Unterstützung/Fußgestell oder Abdichtungssets geliefert. Unterstützungsrahmen, Fußgestell, Dichtsets, Ablauf und Ablaufdeckung bitte separat bestellen.



# SUBWAY INFINITY

## Produktdatenblatt - Fakten

Wasserbelastete Flächen müssen dauerhaft vor Nässe geschützt werden. Besonders häufig kommt es an der Schnittstelle zwischen Wannenrand von Duschwannen und der Wand bzw. dem Boden zu Undichtigkeiten und somit zu Schadensfällen. Silikonfugen an dieser Stelle sind als reine Wartungsfugen definiert und dienen vorrangig optischen sowie hygienischen Zwecken. Ohne eine zusätzliche Abdichtung hinter der Silikonfuge kann Feuchtigkeit unter die Wanne und damit in den Baukörper eindringen.

## GELTENDE NORMEN UND VORSCHRIFTEN

Die Abdichtung von Sanitärprodukten ist in folgenden Normen und Vorschriften geregelt:

- ETAG 022 „Abdichtung für Wände und Böden in Nassräumen“
- ZDB-Merkblatt „Verbundabdichtungen“
- DIN 18195-5 „Bauwerksabdichtungen“
- DIN 18534-1:2015-07 „Abdichtung von Innenräumen“
- Bauregelliste & Technische Baubestimmungen
- BIV- und BEB-Merkblatt
- ÖNORM B 2207 „Fliesen-, Platten- und Mosaiklegearbeiten - Werkvertragsnorm“

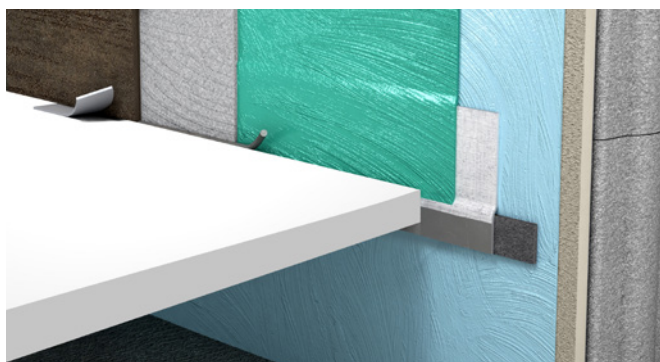
Für Badezimmer gilt die Beanstandungsklasse A0 (Wand- und Bodenbereich) für direkt und indirekt beanspruchte Flächen, in denen nicht sehr häufig mit Brauch- und Reinigungswasser umgegangen wird, z. B. im häuslichen Badezimmer.










### Hinweis

Bei flächenbündig montierten Duschwannen mit einer Randhöhe von weniger als 20 mm sowie bei geschnittenen Duschwannen empfehlen wir, eine Verbundabdichtung gemäß ETAG 022 unterhalb der Duschwanne aufzubringen.

## EINBAU VON DUSCHWANNEN IN ECKSITUATIONEN ODER AN WANDFLÄCHEN

### Nicht geeignet für flächenbündigen Einbau



	Mauerwerk		Fliesenrundschnur
	Putz		Fliesenkleber
	1. Verbundabdichtung		Fliesentrennstreifen
	Schalldämmstreifen		2. Verbundabdichtung
	MEPA-Aquaproof		

### MEPA Aquaproof Set für ECKEINBAU



Art.-Nr. 9409 07 00

Inhalt:

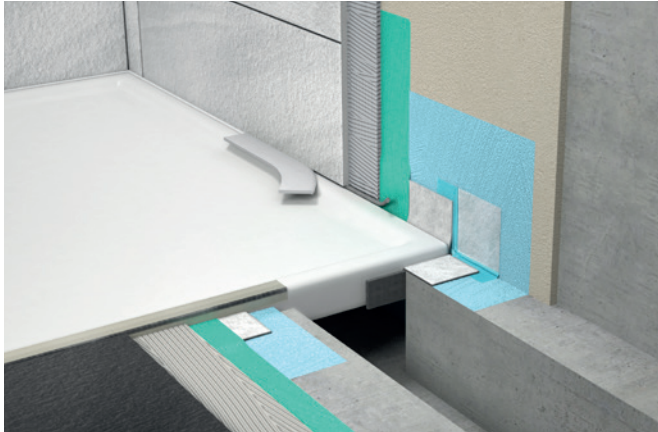
- 1 Rolle Wannenabdichtband
- 1 Rolle Schalldämmstreifen
- 1 Rolle Fliesentrennstreifen
- 1 Andrückrolle








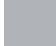

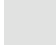

# SUBWAY INFINITY

Produktdatenblatt - Fakten

## FLÄCHENBÜNDIGER EINBAU VON DUSCHWANNEN

Nicht geeignet für geschnittene Duschwannen



	Mauerwerk/Estrich		MEPA-aquaproof-3d-ecke
	Putz		2. Verbundabdichtung
	Trennband		Fliesenrundschnur
	1. Verbundabdichtung		Fliesenkleber
	Schalldämmstreifen		Fliesentrennstreifen.
	MEPA-Aquaproof		

MEPA Aquaproof Set für flächenbündigen Einbau



Art-Nr. 9409 08 00

Inhalt:

- 1 Rolle Wannenabdichtband (6 m)
- 1 Rolle Schalldämmstreifen (6 m)
- 1 Rolle Fliesentrennstreifen (3,80 m)
- 1 Andrückrolle
- 3 Aquaproof 3D Dichtecken
- 1 Verbindungsstück
- 1 Rolle Trennband (2,90 m)

Die Duschwannenfamilie Subway Infinity erfüllt die folgenden Anforderungen:

### Schallschutz

- DIN 4109 „Schallschutz im Hochbau“
- DIN 4109 - Teil 2 Schallschutzzertifikat
- VDI 4100 „Schallschutz im Hochbau“
- SIA 181 „Schallschutz im Hochbau“

### Feuchtigkeitsschutz / Abdichtung

- Nach DIN 18195-5 „Abläufe für Gebäude“

### Rutschhemmende Eigenschaften

- Nach DIN 51097: 1992-11 „Prüfung von Bodenbelägen - Nassbelastete Barfußbereiche“

# SUBWAY INFINITY

Produktdatenblatt - Fakten

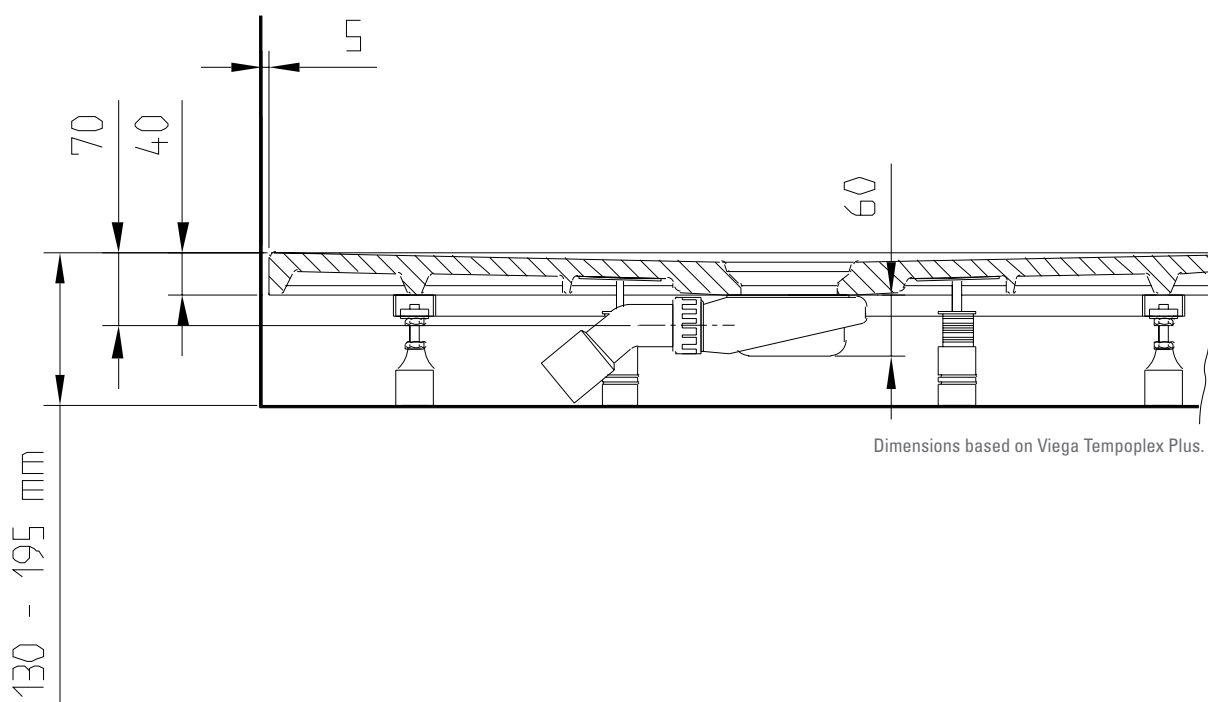
## ÜBERSICHT

	EINBAURAHMEN STAHL Art. Nr. 922376 00	Einbau auf 6 marktüblichen MONTAGEFÜSSEN MIT Ø 12 CM	Einbau auf DÜNNMÖRTELBETT
<b>Bodengleich</b> 	✓	✓	✓
<b>Aufliegend auf Bodenbelag</b> 	✗	✗	✓
<b>auf Sockel</b> 	✓	✓	✓

**Achtung:** Schnittmodelle aus 160x100 dürfen nur mit Einbaurahmen Art.-Nr. 922376 00 oder auf Dünnmörtelbett installiert werden. Dies betrifft folgende Artikelnummern:

6232 34	6232 33	6232 32	6232 V4	6232 V3	6232 V2
6232 N4	6232 54	6232 W5	6232 14	6232 24	6232 SC

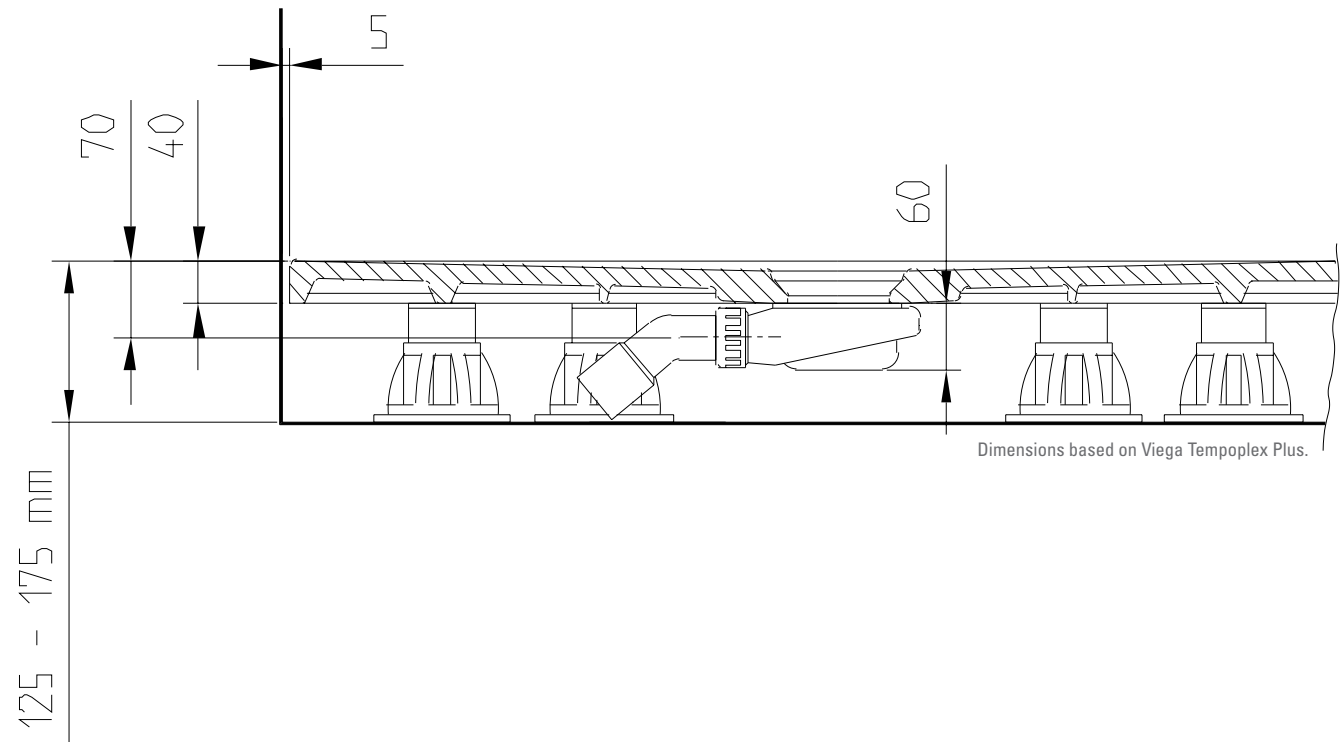
## EINBAURAHMEN STAHL (ART.-NR. 92237600)



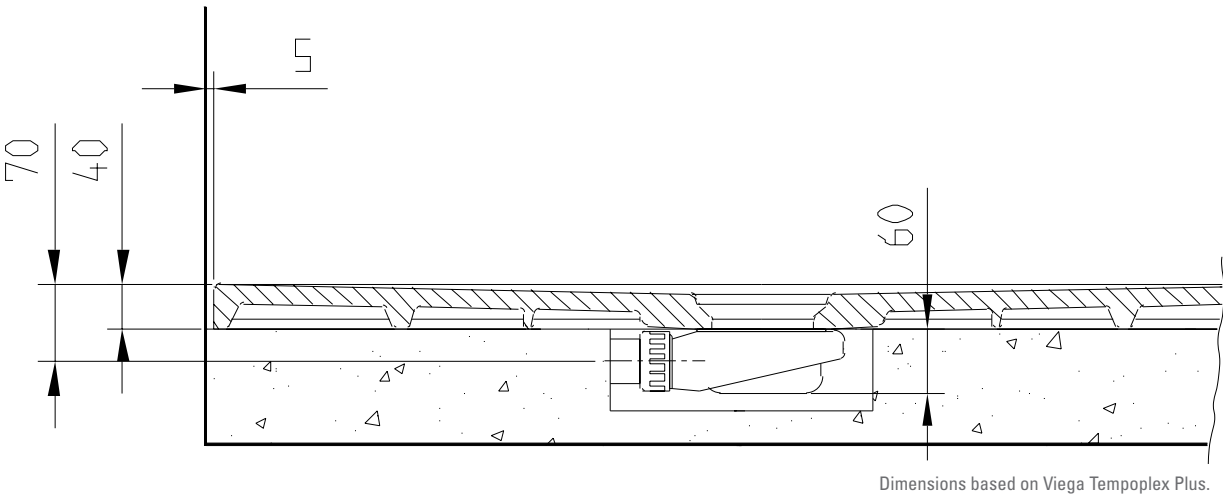
# SUBWAY INFINITY

Produktdatenblatt - Fakten

## EINBAU AUF 6 MARKTÜBLICHEN MONTAGEFÜSSNE MIT Ø12 CM



## EINBAU AUF DÜNNMÖRTELBETT

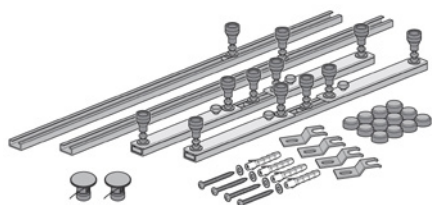




# SUBWAY INFINITY

Produktdatenblatt - Fakten

## INSTALLATIONSZUBEHÖR

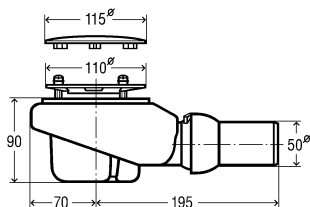


### Duschwannengestell für alle Subway Infinity Größen

Der Rahmen kann auf die Größe angepasst werden.

Schallschutzset wird mitgeliefert. In Verbindung mit dem Abdichtsystem Aquaproof erfüllt die Duschwannenfamilie Subway die Anforderungen nach DIN 4109.

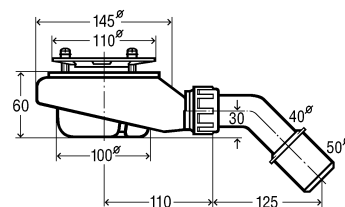
Ab Lager vorrätig.  
Art.-Nr. 92237600



### Ablauf Tempoplex Plus $\varnothing$ 90 mm

Bestellbar in 3 möglichen Farben:  
Verchromt, Weiß, Chrom Edelmatt.

Ab Lager vorrätig.  
Art.-Nr. 9225 00 XX



### Ablauf Tempoplex Plus Compact $\varnothing$ 90 mm

Bestellbar in 3 möglichen Farben:  
Verchromt, Weiß, Chrom Edelmatt.

Die Einbauhöhe der Duschwanne kann hiermit um 30 mm reduziert werden. Achtung! Diese Ablaufgarnitur entspricht nicht EN274.

Ab Lager vorrätig.  
Art.-Nr. 9226 00 XX



61 Verchromt

68 Weiß

69 Chrom Edelmatt

### Ersatz-Ablaufdeckung

Ab Lager vorrätig.  
Art.-Nr. 9226 02 XX

# SUBWAY INFINITY

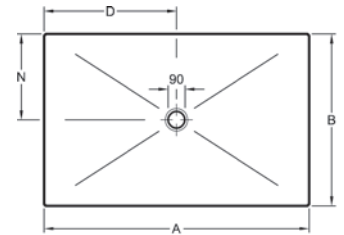
Produktdatenblatt - Fakten

## SCHNITTVARIANTEN UND -GRÖSSEN

Alle unten genannten Modelle können mit Standardfarben eingebaut werden. ViPrint ist nicht möglich.  
Für ViPrint siehe nächste Seite mit auf 4 Seiten geschnittene Modellen.

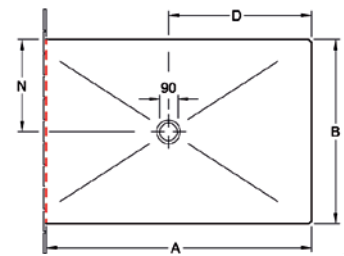
### STANDARD-MODELLE

Größe	A	B	D	N	Artikelnummer
160 x 100 cm	160	100	80	50	6232 45 - XX
140 x 90 cm	140	90	70	45	6231 S4 - XX
120 x 90 cm	120	90	60	45	6230 N4 - XX
100 x 80 cm	100	80	50	40	6229 J3 - XX
100 x 100 cm	100	100	50	50	6228 J5 - XX



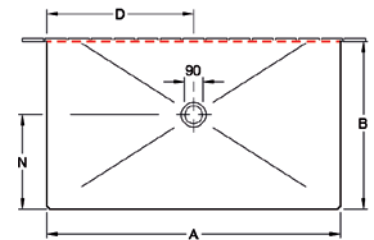
### KURZE SEITE GESCHNITTEN AN DER WAND

Größe	A	B	D	N	Artikelnummer
150 x 100 cm	150	100	80	50	6232 W5 - XX
130 x 90 cm	130	90	70	45	6231 R4 - XX
110 x 90 cm	110	90	60	45	6230 M4 - XX
100 x 90 cm	100	90	60	45	6228 K4 - XX
90 x 80 cm	90	80	50	40	6229 E3 - XX



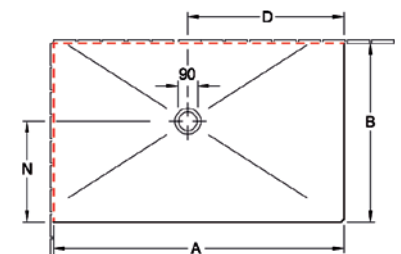
### LANGE SEITE GESCHNITTEN AN DER WAND

Größe	A	B	D	N	Artikelnummer
160 x 90 cm	160	90	80	50	6232 54 - XX
140 x 80 cm	140	80	70	45	6231 T3 - XX
140 x 75 cm	140	75	70	45	6231 T2 - XX
120 x 80 cm	120	80	60	45	6230 P3 - XX
120 x 75 cm	120	75	60	45	6230 P2 - XX
100 x 75 cm	100	75	50	40	6229 K2 - XX
100 x 70 cm	100	70	50	40	6229 K1 - XX



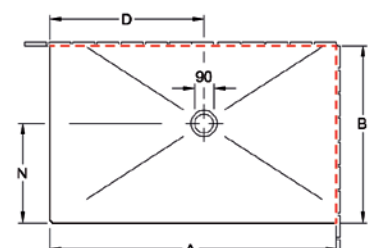
### ECK-EINBAU LINKS GEGEN WAND

Größe	A	B	D	N	Artikelnummer
150 x 90 cm	150	90	80	50	6232 14 - XX
90 x 90 cm	90	90	50	50	6228 F4 - XX
90 x 75 cm	90	75	50	40	6229 F2 - XX
90 x 70 cm	90	70	50	40	6229 F1 - XX



### ECK-EINBAU RECHTS GEGEN WAND

Größe	A	B	D	N	Artikelnummer
150 x 90 cm	150	90	80	50	6232 24 - XX
90 x 90 cm	90	90	50	50	6228 F4 - XX
90 x 75 cm	90	75	50	40	6229 G2 - XX
90 x 70 cm	90	70	50	40	6229 G1 - XX

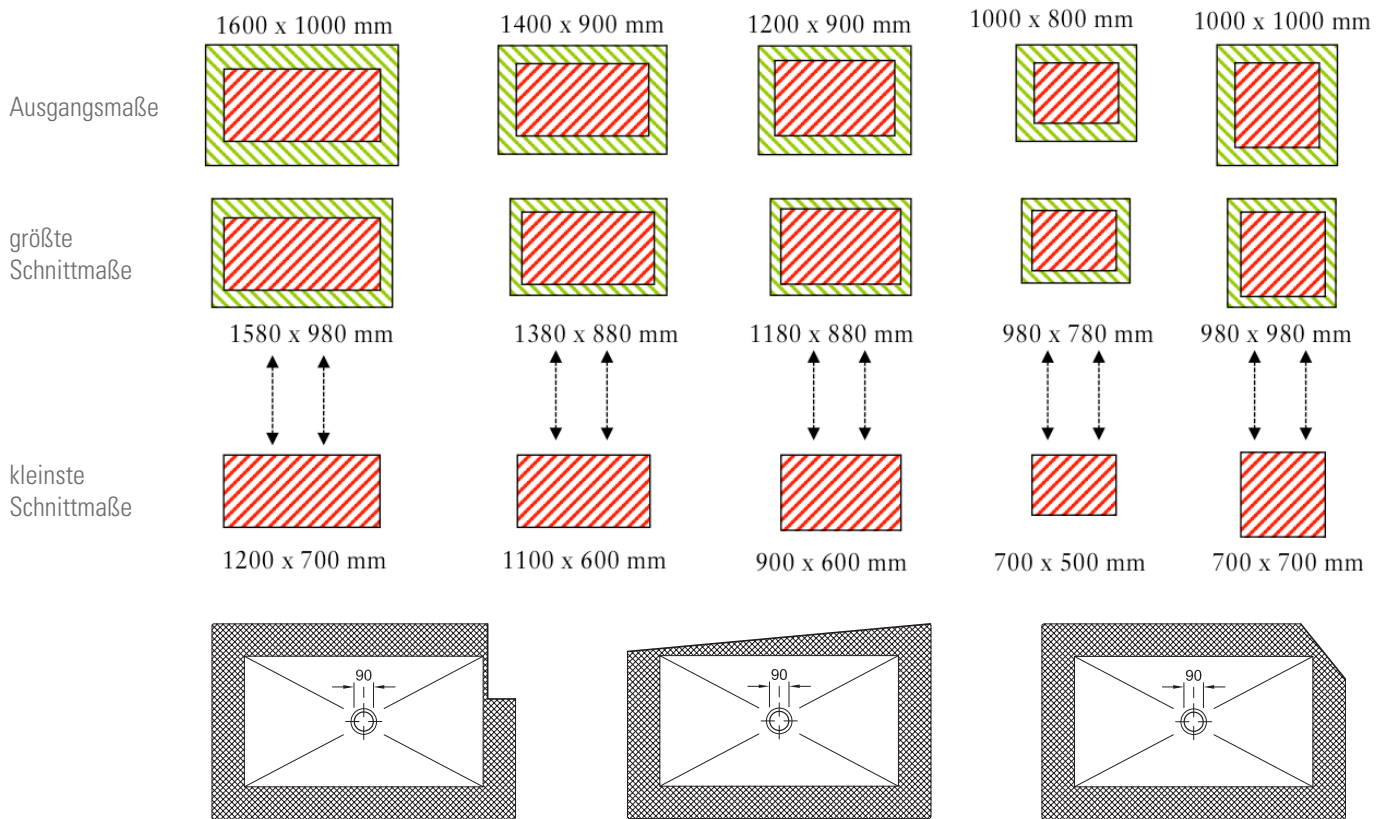


# SUBWAY INFINITY

Produktdatenblatt - Fakten

## AUSGANGSMASSE UND ZUSCHNITTMÖGLICHKEITEN

Zentimetergenauer Zuschnitt (Schneidtoleranz +/- 1 mm) ab mindestens 20 mm im markierten Schneidbereich möglich.  
Schrägschnitte und maßgenaue Aussparung ab Werk.



Alle oben genannten Größen können Sie mithilfe des Bestellformulars für Subway Infinity Duschwannen in der Villeroy & Boch Hauptpreisliste (Seite 378-380) exakt auswählen. Auf Wunsch kann in Deutschland und Österreich ein Aufmaß-Service vor Ort bestellt werden.

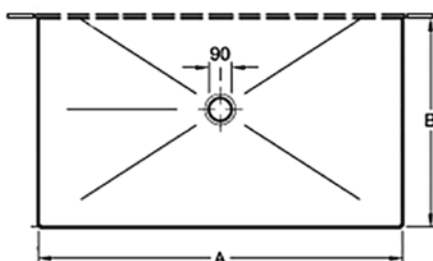
## BEISPIEL DES BESTELLFORMULARS IN PREISLISTE

### Bitte beachten Sie:

Die von Ihnen angegebene Länge und Breite ist die tatsächliche Größe der angeforderten Duschwanne. Um die Duschwanne herum muss eine Fuge von mind. 5mm für Silicon vorgesehen werden.

### Rechteckige Duschwannen

Installation 1: Installation lange Seite an der Wand - lange Seite der Duschwanne geschnitten



	A	B	
6232 SC	160		B von 85 bis 99
6231 SC	140		B von 75 bis 89
6230 SC	120		B von 75 bis 89
6229 SC	100		B von 65 bis 79
6228 SC	100		B von 85 bis 99

Farbe der Duschwanne:



ViPrint nur möglich für Duschwannen an 4 Seiten geschnitten

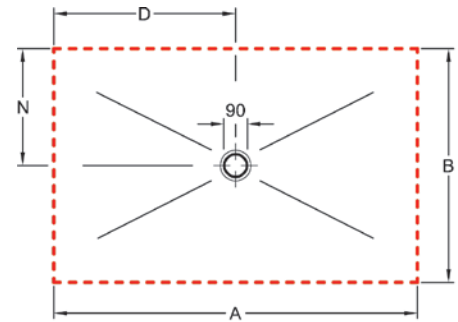
# SUBWAY INFINITY

Produktdatenblatt - Fakten

## STANDARD GESCHNITTENE MODELLE (VIER SEITEN GESCHNITTEN)

Alle unten genannten Modelle können mit Standardfarben und ViPrint-Design eingebaut werden.

Größe	A	B	D	N	Artikelnummer
150 x 90 cm	150	90	75	40	6232 34 - XX
150 x 80 cm	150	80	75	40	6232 33 - XX
150 x 75 cm	150	75	75	37,5	6232 32 - XX
140 x 90 cm	140	90	70	45	6232 V4 - XX
140 x 80 cm	140	80	70	40	6232 V3 - XX
140 x 75 cm	140	75	70	37,5	6232 V2 - XX
120 x 90 cm	120	90	40	40	6232 N4 - XX
120 x 80 cm	120	80	60	40	6231Q3 - XX
120 x 75 cm	120	75	60	37,5	6231 Q2 - XX
120 x 70 cm	120	70	60	35	6231 Q1 - XX
100 x 80 cm	100	80	50	40	6230 L3 - XX
100 x 75 cm	100	75	50	37,5	6230 L2 - XX
100 x 70 cm	100	70	50	35	6230 L1 - XX
90 x 80 cm	90	80	45	40	6228 H3 - XX
90 x 75 cm	90	75	45	37,5	6229 H2 - XX
90 x 70 cm	90	70	45	35	6229 H1 - XX
80 x 75 cm	80	75	40	37,5	6229 C2 - XX
90 x 90 cm	90	90	45	45	6228 H4 - XX
80 x 80 cm	80	80	40	40	6228 C3 - XX



# VILLEROY & BOCH

## **DEUTSCHLAND**

*Villeroy & Boch AG  
Unternehmensbereich Bad und Wellness  
Hauptverwaltung  
66693 Mettlach*

*Tel. +49 (0) 68 64 - 81-0  
Fax +49 (0) 68 64 - 81-1484*

## **ÖSTERREICH**

*Villeroy & Boch Austria GmbH  
Unternehmensbereich Bad und Wellness  
Mayrwiesstraße 19  
5000 Hallwang*

*Tel. +43 662 66 02 00  
Fax +43 662 66 02 50*

## **SCHWEIZ**

*Villeroy & Boch Info-Center Lenzburg  
Unternehmensbereich Bad und Wellness  
Marktmattenstrasse 23  
5600 Lenzburg*

*Tel. +41 (0) 62 886-38-60  
Fax +41 (0) 62 886-38-62*



**Villeroy & Boch**

1748