

AXOR One
Brausestange mit Wandanschluss und Brauseschlauch 1,60 m
 Oberfläche: **Chrom** Artikelnummer: **48792000**



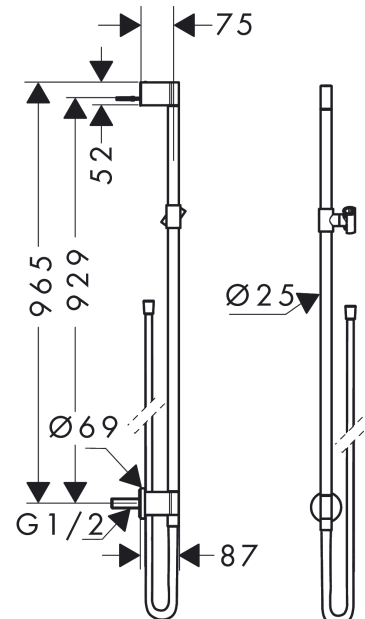
Merkmale

- besteht aus: Brausestange, Handbrausehalterung, Wandanschluss, Brauseschlauch
- brauseseitiger Drehwirbel gegen lästiges Verdrehen des Brauseschlauches
- Schlauchmutter: für Brauseschläuche mit einer konischen Mutter
- Gesamtlänge Brausestange: 965 mm
- Brausestangendurchmesser: 25 mm
- Profil Brausestange: rund
- Bohrabstand: 929 mm
- Handbrausehalterung aus Metall
- Handbrausehalterung stufenlos verstellbar
- Wandstützen aus Metall

Produktabbildung



Maßzeichnung

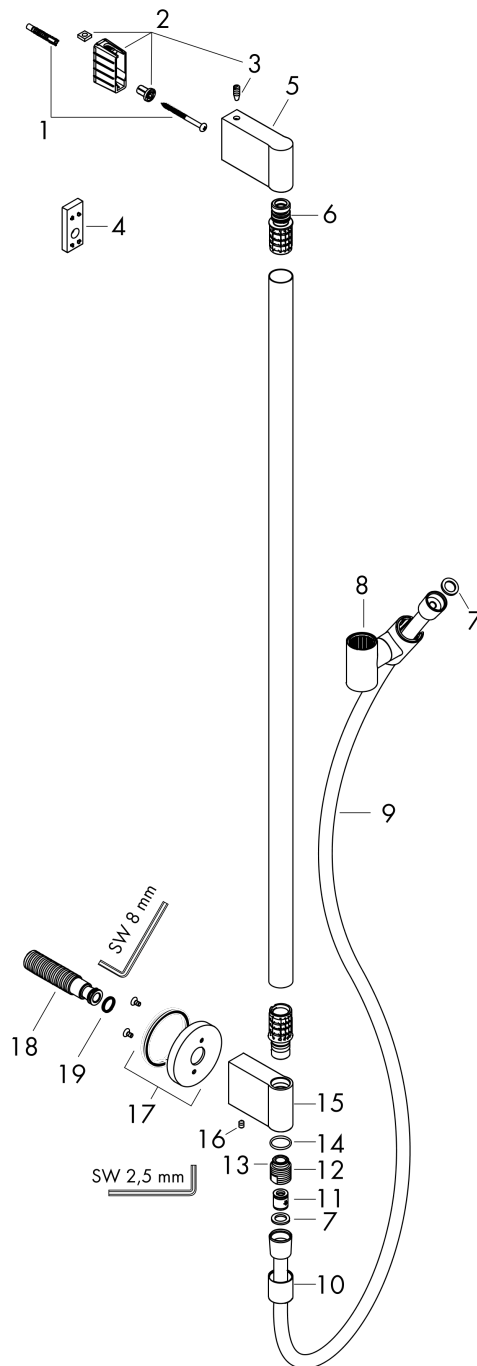


AXOR One
Brausestange mit Wandanschluss und Brauseschlauch 1,60 m
 Oberfläche: **Chrom** Artikelnummer: **48792000**



Explosionszeichnung

Baujahr: >06/21



AXOR One
Brausestange mit Wandanschluss und Brauseschlauch 1,60 m
 Oberfläche: **Chrom** Artikelnummer: **48792000**



Ersatzteilliste

Baujahr: >06/21

Pos.		Artikelnummer	PG	VE
1	Befestigungsteile	96179000	4	1
2	Halteelement kpl.	96486000	4	1
3	Schraube	97795000	3	1
4	Fliesenausgleichsscheibe 7 mm	96397000	98	1
5	Abdeckung	94527000	11	1
6	O-Ring 13x3	98184000	1	1
7	Dichtung	98058000	1	1
8	Schieber kompl.	95480000	12	1
9	Brauseschlauch 1,60 m	28626000	98	1
10	Hülse	94361000	13	1
11	Rückflußverhinderer-Set DW 15	94074000	5	1
12	Anschlußnippel G½	95626000	10	1
13	O-Ring 14x2	98129000	1	1
14	O-Ring 17x2	98199000	1	1
15	Halteelement kpl.	94358000	15	1
16	Madenschraube M5x8	92851000	1	1
17	Rosette	94359000	10	1
18	Anschlußnippel	95392000	6	1
19	O-Ring 13x2	98128000	1	1