

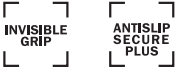
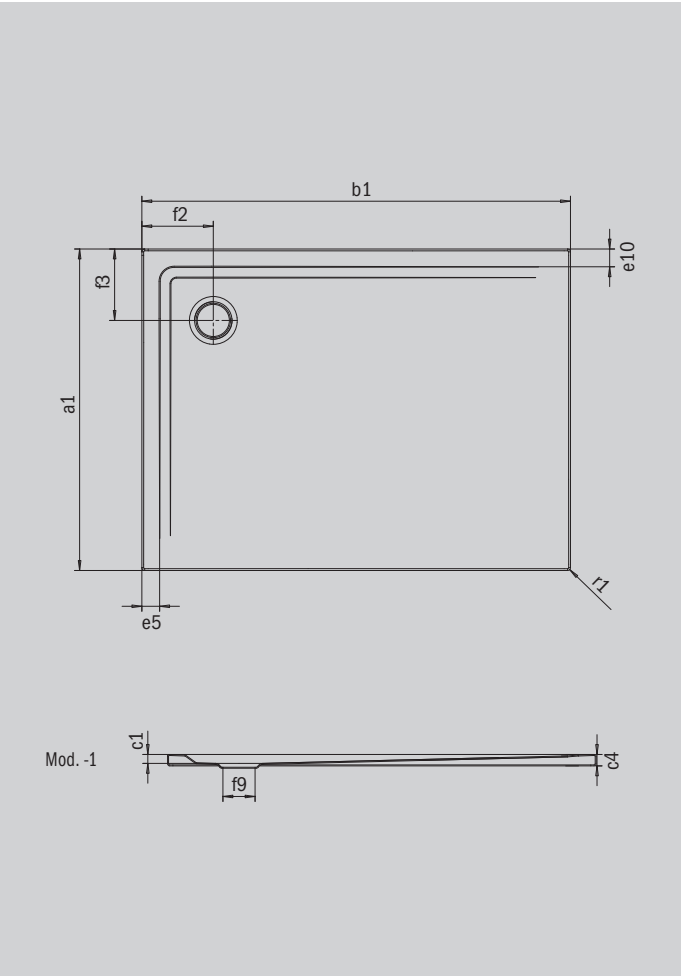
SUPERPLAN

- Schwellenloser Eintritt von zwei Seiten
- Geringe Aufbauhöhe für leichten, bodenebenen Einbau – auch bei Großformaten
- Klare Linien, präzise Kanten und spitze Eckradien für minimale Fugen und eine einheitliche Optik
- Durchgehend maximale Standfläche auch bei großen Abmessungen
- Eckablauf bietet eine hohe Flexibilität der Ablaufpositionierung



Abbildung ähnlich

Modell 1847	KA 90 waagerecht	KA 90 flach	KA 90 senkrecht
Gesamt-Aufbauhöhe	105	85	49
Bauhöhe	80	60	80



Modell	1847-1
Äußere Länge [mm]	a ₁ 800 mm
Äußere Breite [mm]	b ₁ 1800 mm
Tiefe Innen [mm]	c ₁ 25 mm
Randhöhe [mm]	c ₄ 32 mm
Randbreite	e ₁₀ , e ₅ 50; 50 mm
Durchmesser Ablaufloch [mm]	f ₉ Ø 90 mm
Abstand Wannenrand bis Mitte Ablaufloch [mm]	f ₂ ; f ₃ 200; 200 mm
Äußerer Radius [mm]	r ₁ 8 mm
Nettogewicht [kg]	37 kg
ANTISLIP SECURE PLUS	Vollflächig