



36 426 710



- Drehumstellung mit Mengenregulierung und Absperrfunktion
- Abdeckplatte 150 x 90 mm
- Skalengriff mit Sicherheitssperre bei 38°C
- Heißwasserbegrenzung, voreinstellbar

Passt zu LULU

Passt zu LULU

	Platin gebürstet	36 426 710-06
	Chrom	36 426 710-00

Benötigtes Zubehör



UP-Thermostat - 35 425 970 90
 •Max. Einbautiefe 136 mm
 •Min. Einbautiefe 80 mm

Empfohlenes Zubehör



xGRID Befestigungssatz für die Integration in den Trockenbau - 12 340 970 90

Benötigtes Zubehör



UP-Thermostat mit Vorabsperrung 35 426 970 90
 -
 •Max. Einbautiefe 136 mm
 •Min. Einbautiefe 80 mm

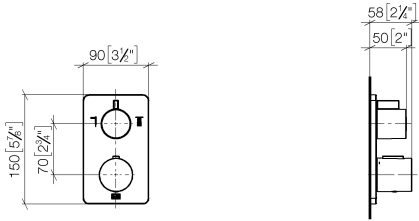
Benötigtes Zubehör



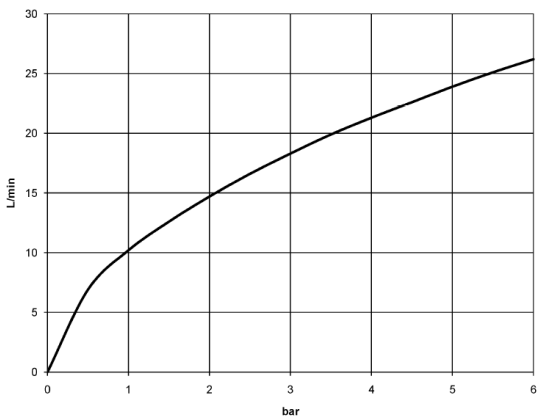
xGRID Montageschiene 555 mm - 12 360 970 90

36 426 710

mm [inches]



Durchflussdiagramm



Codes & Standards

DIN 4109	EN 1111	ISO 3822	Scottish Water Byelaws
UK Water Supply Regulations	Ü-Zeichen	VA-Zeichen	XP P 41-280



LULU UP-Thermostat mit Zweiwege-Mengenregulierung - Platin gebürstet

LULU

36 426 710

Zertifikate

WRAS_1906

LGA_19

DVGW_DW-
6512DN0

ACS_20 ACC LY

LGA_19

ETA_20

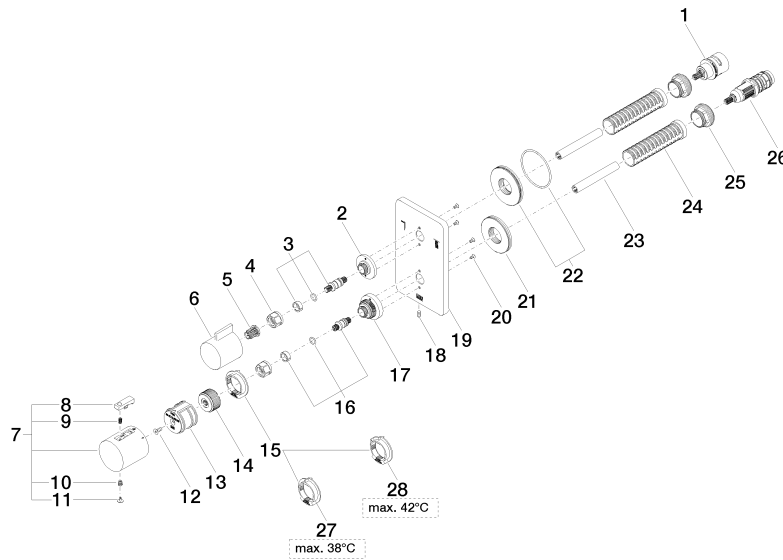
36 426 710

Produktversion bis 8/24/2020

Produktversion von 8/24/2020 bis 2/1/2021

Produktversion von 2/1/2021 bis 6/30/2022

Produktversion ab 6/30/2022





LULU UP-Thermostat mit Zweiwege-Mengenregulierung - Platin gebürstet

LULU

36 426 710

Ersatzteilstückliste

Produktversion bis 8/24/2020

Produktversion von 8/24/2020 bis 2/1/2021

Produktversion von 2/1/2021 bis 6/30/2022

Produktversion ab 6/30/2022

Nr.	Artikelnummer	Benennung	Verbaumenge	Lieferzeit
	90 90 03 163 00 90	Umstellung 180° Lifetime Ø 29 x 57 mm -	35	2