

**MADISON UP-Thermostat mit Zweiwege-Mengenregulierung - Messing (23kt Gold)**

MADISON







36 426 977



- Drehumstellung mit Mengenregulierung und Absperrfunktion
- Abdeckplatte Ø 175 mm
- Skalengriff mit Sicherheitssperre bei 38°C
- Heißwasserbegrenzung, voreinstellbar

**Passt zu MADISON**

Passt zu MADISON

	Messing (23kt Gold)	36 426 977-09
	Chrom	36 426 977-00
	Platin gebürstet	36 426 977-06
	Platin	36 426 977-08
	Messing gebürstet (23kt Gold)	36 426 977-28
	Dark Platinum gebürstet	36 426 977-99

**Benötigtes Zubehör**



**UP-Thermostat -** 35 425 970 90  
 •Max. Einbautiefe 136 mm  
 •Min. Einbautiefe 80 mm

**Benötigtes Zubehör**



**UP-Thermostat mit Vorabspernung** 35 426 970 90  
 -  
 •Max. Einbautiefe 136 mm  
 •Min. Einbautiefe 80 mm

**Empfohlenes Zubehör**



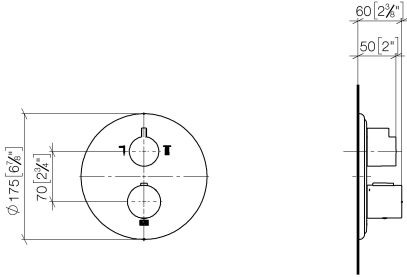
**xGRID Befestigungssatz für die Integration in den Trockenbau -** 12 340 970 90

**Benötigtes Zubehör**

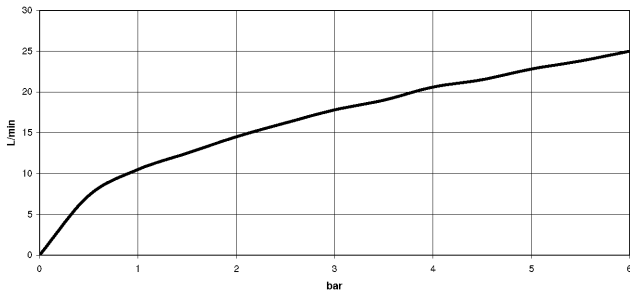


**xGRID Montageschiene 555 mm -** 12 360 970 90

36 426 977  
mm [inches]



**Durchflussdiagramm**



**Codes & Standards**

DIN 4109	EN 1111	ISO 3822	Scottish Water Byelaws
UK Water Supply Regulations	Ü-Zeichen	VA-Zeichen	XP P 41-280



MADISON UP-Thermostat mit Zweiwege-Mengenregulierung - Messing (23kt Gold)

MADISON

---

36 426 977

Zertifikate

---

WRAS\_1906

LGA\_19

DVGW\_DW-  
6512DN0

ACS\_20 ACC LY

LGA\_19

ETA\_20

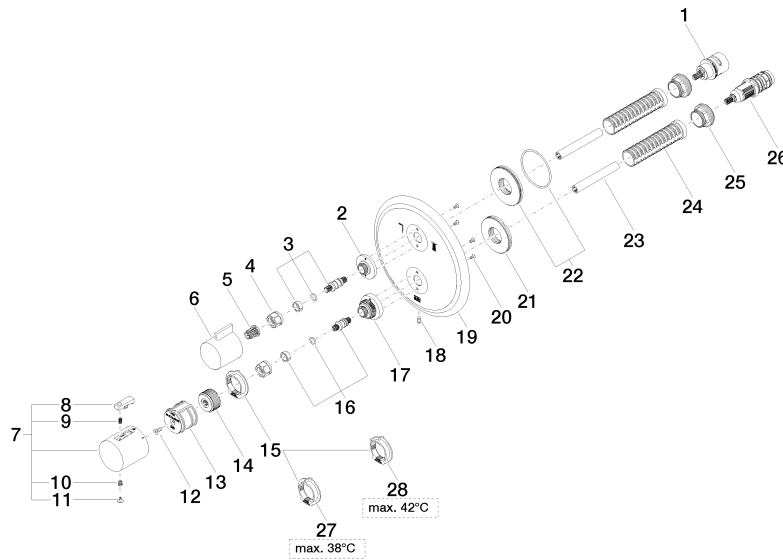
36 426 977

**Produktversion bis 8/24/2020**

Produktversion von 8/24/2020 bis 2/1/2021

Produktversion von 2/1/2021 bis 6/30/2022

**Produktversion ab 6/30/2022**





MADISON UP-Thermostat mit Zweiwege-Mengenregulierung - Messing (23kt Gold)

MADISON

36 426 977

**Ersatzteilstückliste**

**Produktversion bis 8/24/2020**

Produktversion von 8/24/2020 bis 2/1/2021

Produktversion von 2/1/2021 bis 6/30/2022

**Produktversion ab 6/30/2022**

Nr.	Artikelnummer	Benennung	Verbaumenge	Lieferzeit
	90 90 03 163 00 90	Umstellung 180° Lifetime Ø 29 x 57 mm -	35	2