







**MADISON Wannen-Zweilochbatterie für freistehende Montage mit Handbrausegarnitur - Platin gebürstet**

MADISON

25 943 360



- Ausladung 245 mm
  - Auslauf: rechteckiger Normalstrahl
  - Handbrause: COMPACT RAIN, Durchfluss max. 6,8 l/min (bei 3 Bar)
  - Handbrause mit Antikalk-System
  - Drehumstellung Wanne/Brause
  - Brausehalter
  - Höhe gesamt 901 mm
  - Höhe Standrohre 730 mm
  - Höhe bis Luftsprudler 610 mm
  - Schubrosetten Ø 90 mm
  - Stichmaß 153 mm
  - Metallbrauseschlauch 1250 mm mit integriertem Verdreherschutz
  - Durchfluss max. 51 l/min bei 3 bar Fließdruck
- Eigensicher gegen Rückfließen.**

	Platin gebürstet	25 943 360-06
	Chrom	25 943 360-00
	Platin	25 943 360-08
	Messing (23kt Gold)	25 943 360-09
	Messing gebürstet (23kt Gold)	25 943 360-28
	Dark Platinum gebürstet	25 943 360-99

Eigensicher gegen Rückfließen.

**Benötigtes Zubehör**



**UP-Bodenbefestigung -**

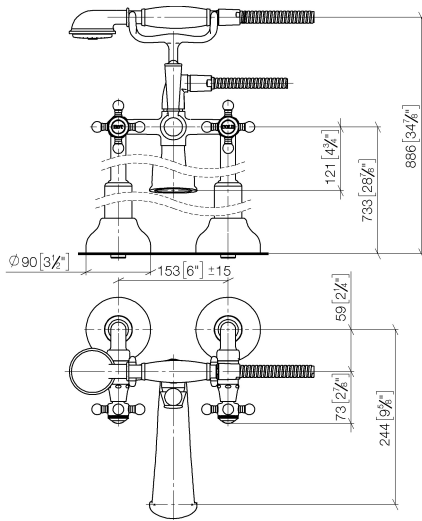
35 944 970 90

- Max. Einbautiefe 160 mm
- Min. Einbautiefe 80 mm

**MADISON Wannen-Zweilochbatterie für freistehende Montage mit Handbrausegarnitur - Platin gebürstet**

MADISON

25 943 360  
mm [inches]



**Durchflussdiagramm**



**Codes & Standards**

ASME A112.18.1

cUPC

EN 1717

Scottish Water  
Byelaws

UK Water Supply  
Regulations



MADISON Wannen-Zweilochbatterie für freistehende Montage mit  
Handbrausegarnitur - Platin gebürstet

---

MADISON

25 943 360  
Zertifikate

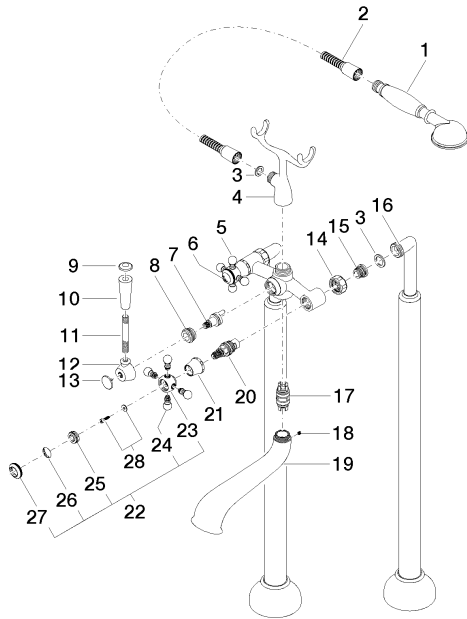
---

IAPMO\_4976      Belgaqua\_21-378-2    WRAS\_1911

MADISON Wannen-Zweilochbatterie für freistehende Montage mit  
Handbrausegarnitur - Platin gebürstet

MADISON

25 943 360





MADISON Wannen-Zweilochbatterie für freistehende Montage mit Handbrausegarnitur - Platin gebürstet

MADISON

25 943 360

**Ersatzteilstückliste**

Nr.	Artikelnummer	Benennung	Verbaumenge	Lieferzeit
	28 002 970-06	MADISON Metall-Handbrause mit Porzellangriff (weiß) - Platin gebürstet	43	10