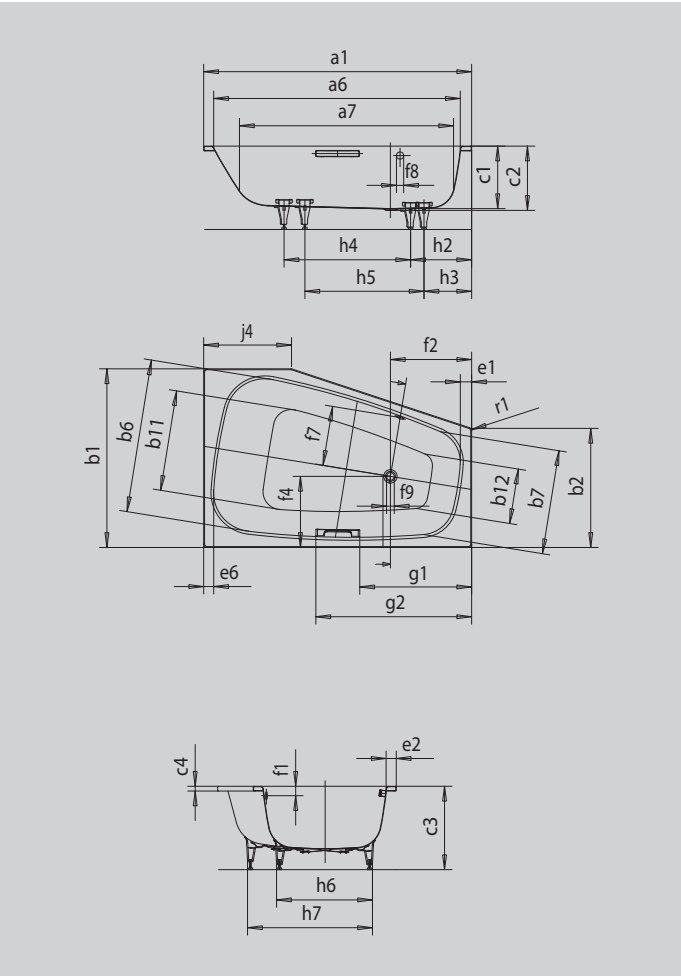


# PLAZA DUO LINKS

- Ermöglicht durch den großen Innenraum unterschiedlichste Badepositionen
- In Rechts- und Linksausführung erhältlich
- Baden zu zweit: nebeneinander Sitzen möglich
- Aus KALDEWEI Stahl-Emaille



Abbildung ähnlich



## GRIFF NOBLER PURISMUS



- INVISIBLE  
GRIP
- WHIRL
- SKIN  
TOUCH
- SOUND  
WAVE

Modell		192
Äußere Länge [mm]	a <sub>1</sub>	1800 mm
Innere Länge (oben) [mm]	a <sub>6</sub>	1625 mm
Innere Länge (unten) [mm]	a <sub>7</sub>	1410 mm
Äußere Breite [mm]	b <sub>1</sub>	1200 mm
Äußere Breite [mm]	b <sub>2</sub>	800 mm
Innere Breite (oben) [mm]	b <sub>6</sub> ; b <sub>7</sub>	1035; 700 mm
Innere Breite (unten) [mm]	b <sub>11</sub> ; b <sub>12</sub>	738; 370 mm
Tiefe Innen [mm]	c <sub>1</sub>	420 mm
Tiefe inklusive Ablaufloch [mm]	c <sub>2</sub>	430 mm
Höhe mit Füßen [mm]	c <sub>3</sub>	552 - 560 mm
Randhöhe [mm]	c <sub>4</sub>	32 mm
Randbreite Fußseite; Längsseite; Kopfseite [mm]	e <sub>1</sub> ; e <sub>2</sub> ; e <sub>6</sub>	74; 66; 61 mm
Abstand Oberkante bis Mitte Überlaufloch [mm]	f <sub>1</sub>	70 mm
Abstand Wannenrand bis Mitte Ablaufloch [mm]	f <sub>2</sub>	545 mm
Abstand Wannenrand (längs) bis Mitte Ablaufloch [mm]	f <sub>4</sub>	478 mm
Abstand Mitte Ab- bis Mitte Überlaufloch [mm]	f <sub>7</sub>	409 mm
Durchmesser Überlaufloch [mm]	f <sub>8</sub>	Ø 52 mm
Durchmesser Ablaufloch [mm]	f <sub>9</sub>	Ø 52 mm
Abstand Wannenrand (Fußseite) bis Anfang Griff [mm]	g <sub>1</sub>	751 mm
Abstand Wannenrand (Fußseite) bis Ende Griff [mm]	g <sub>2</sub>	1047 mm
Abstand Fußseite Wannenrand bis Mitte Fuß [mm]	h <sub>2</sub> ; h <sub>3</sub>	320; 410 mm
Abstand zwischen den Füßen [mm]	h <sub>4</sub> ; h <sub>5</sub>	800; 850 mm
Fußbreite max. [mm]	h <sub>6</sub> ; h <sub>7</sub>	600 - 880 mm
Länge der geraden Seite [mm]	j <sub>4</sub>	590 mm
Äußerer Radius [mm]	r <sub>1</sub>	23 mm
Nutzhalt [l]		273 l
Nettogewicht [kg]		66 kg

Achtung, bei einigen Whirlsystemen kommt es zu Systemüberständen. Nähere Informationen entnehmen Sie bitte der Technischen Info für Whirlsysteme. Fertigungstechnische Änderungen, Toleranzen und Irrtümer vorbehalten. Nettogewicht gerundet. Nutzhalt = Wassereinhalt abzgl. durchschnittlich 70 Ltr. Verdrängung.

KALDEWEI