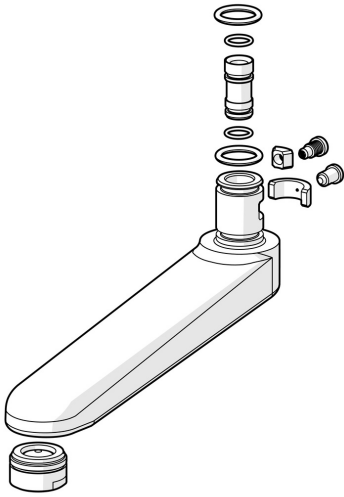


EAN: 4015474945746  
[static.hansa.com/59911380](https://static.hansa.com/59911380)

Auslauf komplett, 145 mm;  
passend zu HANSAMEDICA, HANSACLINICA bis 2019, HANSATEMPRA;  
Oberflächen in Trinkwasserkontakt sind frei von Nickelbeschichtung

- Ersatzteile
- Chrom
- Schwenkbarer Auslauf, gegossen
- Kristallklarer Laminarstrahl, CASCADE® Strahlregler
- Wasserwege ohne Nickelbeschichtung



### Technische Daten

#### Technische Eigenschaften

Länge / Höhe	145 mm
Werkstoff	Messing