







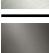
33 300 845



- Brauseabgang 3/8"
- Schubrosetten Ø 60 mm
- Anschluss 1/2"
- Stichmaß 150 mm ± 15 mm

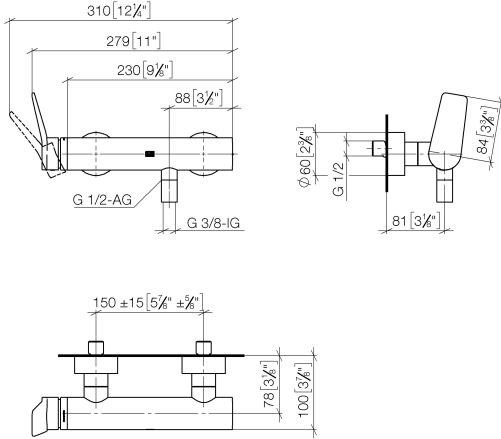
Eigensicher gegen Rückfließen.

Passt zu LISSÉ

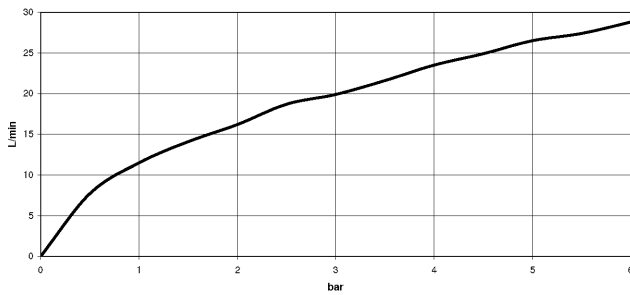
	Chrom	33 300 845-00
	Platin gebürstet	33 300 845-06
	Dark Chrome	33 300 845-19
	Light Gold gebürstet	33 300 845-27
	Schwarz matt	33 300 845-33
	Chrom gebürstet	33 300 845-93
	Dark Platinum gebürstet	33 300 845-99

33 300 845

mm [inches]



Durchflussdiagramm



Codes & Standards

ASME A112.18.1	cUPC	DIN 4109	EN 1717
ISO 3822	Scottish Water Byelaws	UK Water Supply Regulations	Ü-Zeichen



LISSÉ Brause-Einhandbatterie für Wandmontage - Chrom

LISSÉ

33 300 845

Zertifikate

Belgaqua_21-025-2 IAPMO_4976

LGA_9

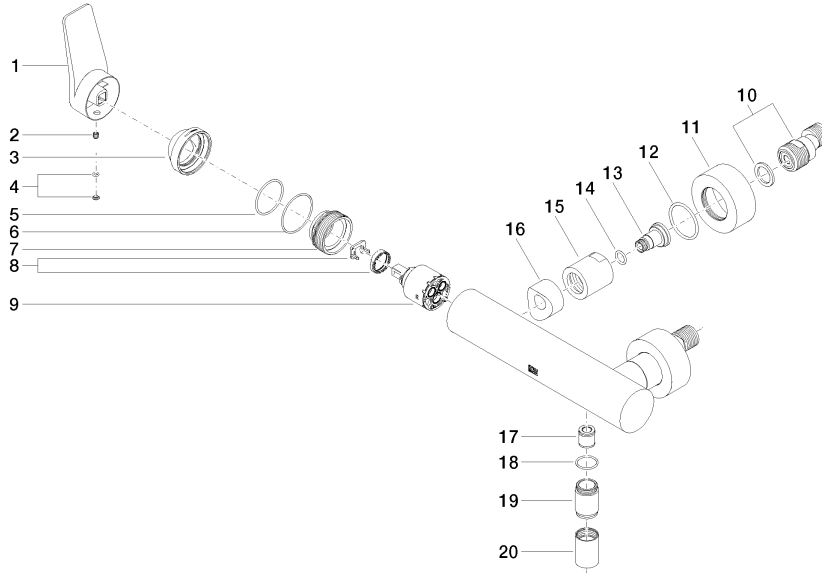
WRAS_2207

33 300 845

Produktversion von 3/9/2016 bis 7/17/2018

Produktversion ab 7/17/2018

Ersatzteile für die
anderen
Oberflächenvarianten
finden Sie hier: Platin
gebürstet





LISSÉ Brause-Einhandbatterie für Wandmontage - Chrom

LISSÉ

33 300 845

Ersatzteilstückliste

Produktversion von 3/9/2016 bis 7/17/2018

Produktversion ab 7/17/2018

Nr.	Artikelnummer	Benennung	Verbaumenge	Lieferzeit
	09 20 84 021-00	Griff Hebel 45 x 36,53 x 106,95 mm - Chrom	27	10