

28 490 660




- Brauseabgang 3/8"
- Rosette Ø 60 mm
- Anschluss 1/2"

Eigensicher gegen Rückfließen.


Passt zu: TARA, VAIA, META

	Platin	28 490 660-08
	Chrom	28 490 660-00
	Platin gebürstet	28 490 660-06
	Dark Chrome	28 490 660-19
	Light Gold	28 490 660-26
	Light Gold gebürstet	28 490 660-27
	Messing gebürstet (23kt Gold)	28 490 660-28
	Schwarz matt	28 490 660-33
	Bronze gebürstet	28 490 660-42
	Champagne gebürstet (22kt Gold)	28 490 660-46
	Champagne (22kt Gold)	28 490 660-47
	Chrom gebürstet	28 490 660-93
	Dark Platinum gebürstet	28 490 660-99

Empfohlenes Zubehör

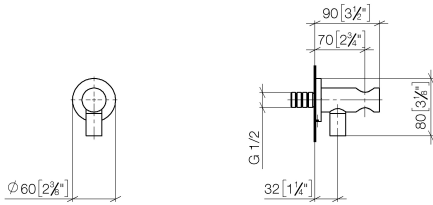
	UP-Wandwinkel - •Max. Einbautiefe 163 mm •Min. Einbautiefe 90 mm	35 085 970 90
---	---	---------------

Empfohlenes Zubehör

	UP-Wandwinkel - •Max. Einbautiefe 163 mm •Min. Einbautiefe 90 mm	35 085 970 90
---	---	---------------

28 490 660

mm [inches]



Durchflussdiagramm



Codes & Standards

EN 1717

Scottish Water
Byelaws

UK Water Supply
Regulations



Wandanschlussbogen mit integriertem Brausehalter - Platin

TARA

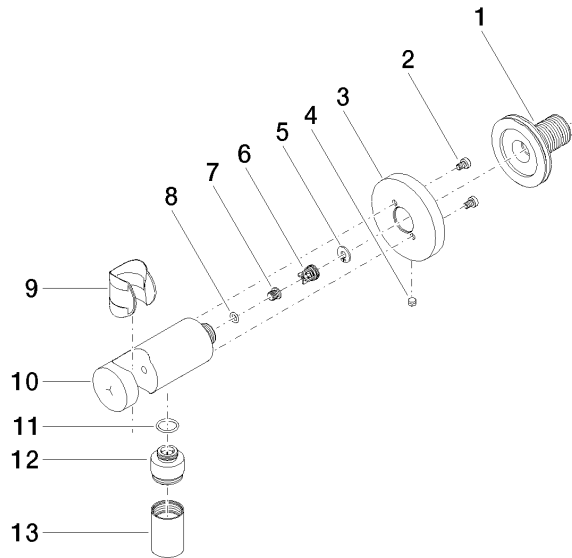
28 490 660

Zertifikate

Belgaqua_21-024-2 WRAS_1912

28 490 660

Produktversion ab 10/1/2023





Wandanschlussbogen mit integriertem Brausehalter - Platin

TARA

28 490 660

Ersatzteilstückliste

Produktversion ab 10/1/2023

Nr.	Artikelnummer	Benennung	Verbaumenge	Lieferzeit
	90 24 03 280 00 90	Anschluss -	14	2