

AXOR Showers/Front

Kopfbrause 240 2jet mit Brausearm

Oberfläche: **Chrom** Artikelnummer: **26021000**



Merkmale

- besteht aus: Kopfbrause, Brausearm
- Brausekopfgröße: 279 mm
- Strahlart: Rain, RainAir
- Select Umstellung an der Kopfbrause
- Kugelgelenk: Kopfbrause im Winkel verstellbar
- Material Strahlscheibe: Metall
- Brausearmlänge 400 mm
- Brausearm horizontal schwenkbar um 150°
- maximale Durchflussmenge bei 3 bar: 15 l/min
- Durchflussmenge Rain Strahl (bei 3 bar): 15 l/min
- Durchflussmenge RainAir Strahl (bei 3 bar): 15 l/min
- Funktion ab: 8 l/min
- Mindestfließdruck: 1 bar
- Strahlscheibe zur Reinigung abnehmbar
- Montage: Wand
- Anschlussgewinde G 1/2
- für Durchlauferhitzer geeignet

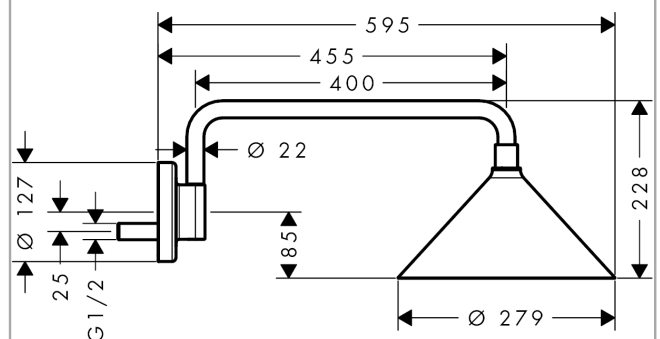
Technologie



Produktabbildung



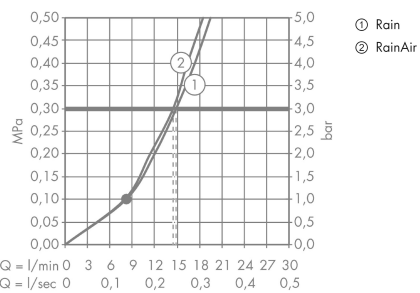
Maßzeichnung



AXOR Showers/Front
Kopfbrause 240 2jet mit Brausearm
 Oberfläche: **Chrom** Artikelnummer: **26021000**



Durchflussdiagramm



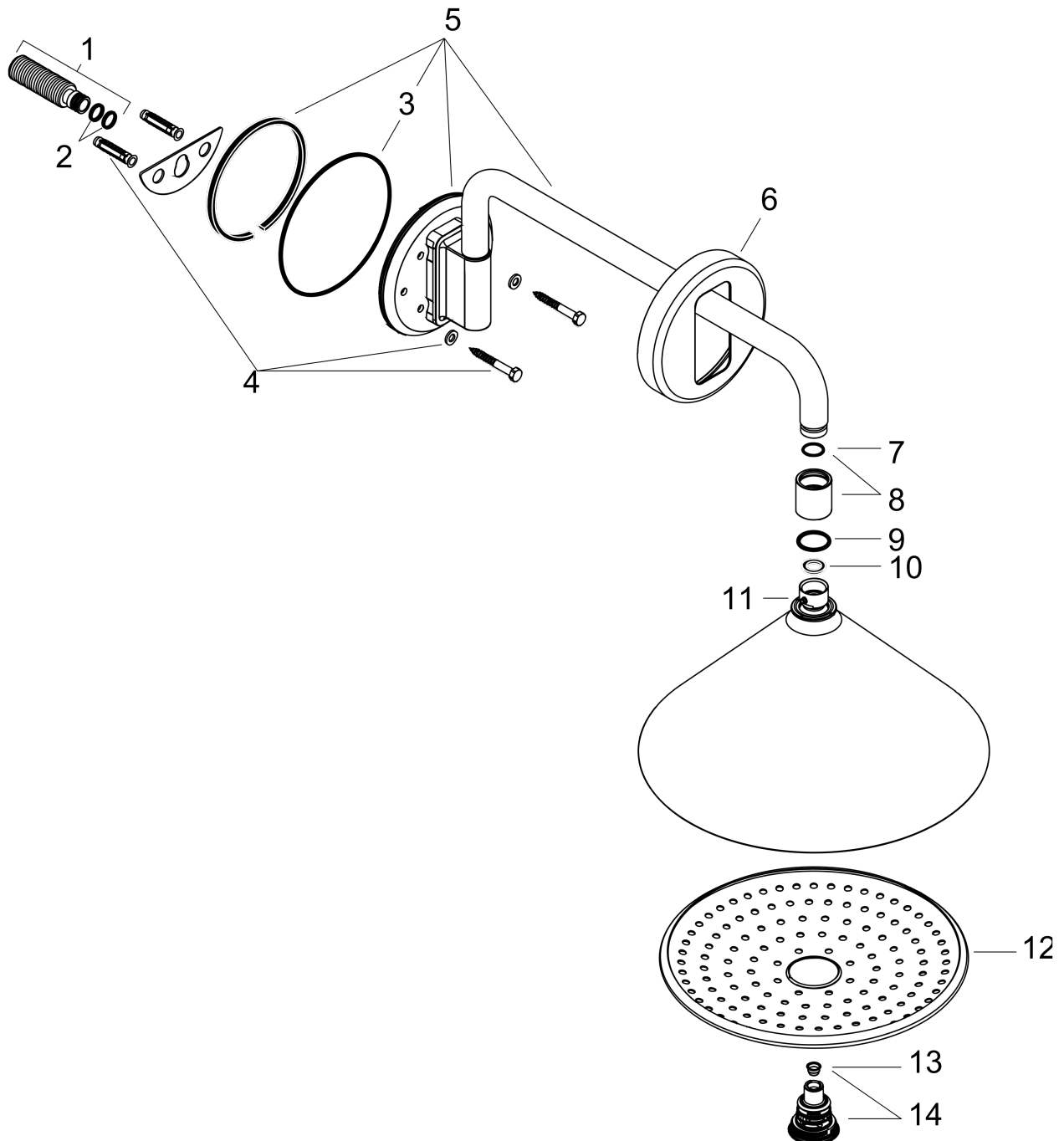
Die Verbrauchswerte wurden praxisnah mit den dazugehörigen Armaturen (Thermostat/Mischer/Unterputzventil) gemessen.

AXOR Showers/Front
Kopfbrause 240 2jet mit Brausearm
 Oberfläche: **Chrom** Artikelnummer: **26021000**



Explosionszeichnung

Baujahr: >09/13



AXOR Showers/Front
Kopfbrause 240 2jet mit Brausearm
 Oberfläche: **Chrom** Artikelnummer: **26021000**



Ersatzteilliste

Baujahr: >09/13

| Pos. | | Artikelnummer | PG | VE |
|------|--------------------|---------------|----|----|
| 1 | Anschlußnippel G½ | 92195000 | 11 | 1 |
| 2 | O-Ring 11x2 | 98127000 | 1 | 1 |
| 3 | O-Ring 100x2,5 | 98417000 | 4 | 1 |
| 4 | Befestigungssatz | 95430000 | 9 | 1 |
| 5 | Brausearm | 92194000 | 21 | 1 |
| 6 | Rosette | 92193000 | 16 | 1 |
| 7 | O-Ring 21x3 | 98182000 | 2 | 1 |
| 8 | Dekoring | 92203000 | 15 | 1 |
| 9 | O-Ring 27x3 | 92503000 | 6 | 1 |
| 10 | Dichtung | 98058000 | 1 | 1 |
| 11 | Madenschraube M4x6 | 97767000 | 1 | 1 |
| 12 | Strahlscheibe kpl. | 92192000 | 14 | 1 |
| 13 | Sieb | 97735000 | 1 | 1 |
| 14 | Umsteller kpl. | 92387000 | 11 | 1 |
| a | Brausearm kpl. | 92318000 | 22 | 1 |
| b | Grundkörper | 26909180 | 98 | 1 |