

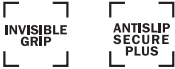
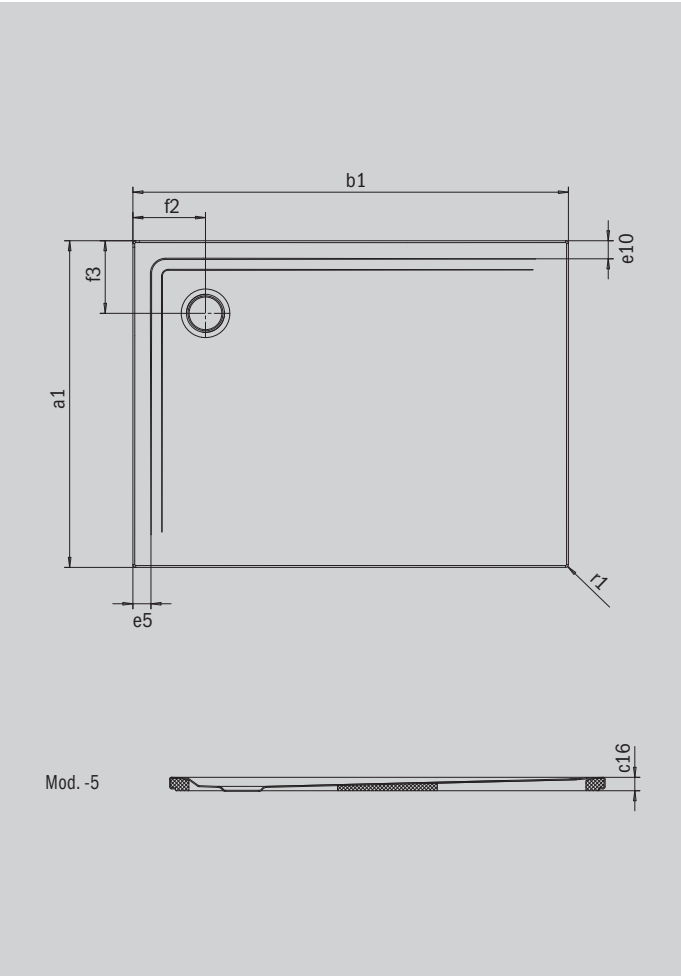
SUPERPLAN

- Schwellenloser Eintritt von zwei Seiten
- Geringe Aufbauhöhe für leichten, bodenebenen Einbau – auch bei Großformaten
- Klare Linien, präzise Kanten und spitze Eckradien für minimale Fugen und eine einheitliche Optik
- Durchgehend maximale Standfläche auch bei großen Abmessungen
- Eckablauf bietet eine hohe Flexibilität der Ablaufpositionierung



Abbildung ähnlich

Modell 1831	KA 90 waagrecht	KA 90 flach	KA 90 senkrecht
Gesamt-Aufbauhöhe	105	85	37
Bauhöhe	80	60	80



Modell		1831-5
Äußere Länge [mm]	a ₁	800 mm
Äußere Breite [mm]	b ₁	800 mm
Tiefe Innen [mm]	c ₁	25 mm
Randhöhe [mm]	c ₄	32 mm
Höhe mit Wannenträger extraflach [mm]	c ₁₆	37 mm
Randbreite	e ₁₀ , e ₅	50; 50 mm
Durchmesser Ablaufloch [mm]	f ₉	Ø 90 mm
Abstand Wannenrand bis Mitte Ablaufloch [mm]	f ₂ ; f ₃	200; 200 mm
Äußerer Radius [mm]	r ₁	8 mm
Nettogewicht [kg]		18 kg
ANTISLIP SECURE PLUS		Vollflächig