




20 713 670



- Ausladung 165 mm
- Ablaufgarnitur 1 1/4"
- starrer Auslauf
- rechteckiger luftangereicherter Strahl
- Armaturenhöhe 220 mm
- Höhe bis Luftsprudler 170 mm
- Bohrungsdurchmesser Seitenventil 32 mm
- Bohrungsdurchmesser Auslauf 35 mm
- Rosette 60 x 60 mm
- 2x Druckschlauch M 10 x 1 eingeschraubt, dichtheitsgeprüft
- Durchfluss max. 5 l/min
- bleifrei
- Dieses Produkt leistet einen Beitrag zur Erfüllung der Vorgaben von nachhaltigen Gebäudezertifizierungen, z.B. LEED®, BREEAM®, DGNB

	Platin gebürstet	20 713 670-06
	Chrom	20 713 670-00
	Chrom gebürstet	20 713 670-93

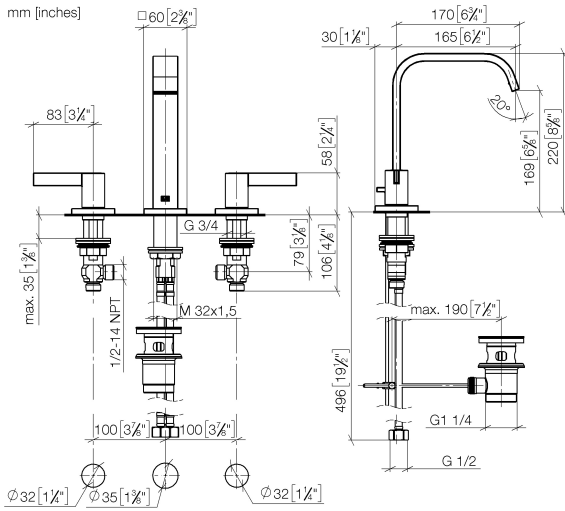
Nur für Becken mit Überlauf geeignet.

Empfohlenes Zubehör

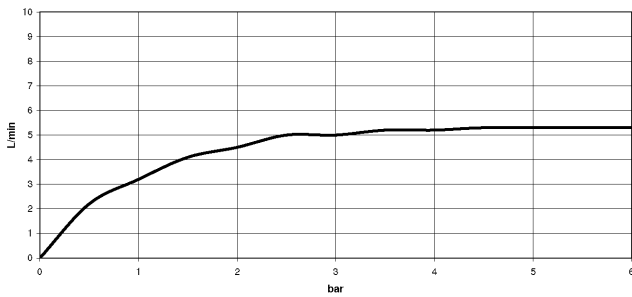


Druckschläuche - 12 506 970 90
 ●2x Druckschlauch 3/8" x 1/2" x 500 mm

20 713 670



Durchflussdiagramm



Codes & Standards

DIN 4109

ISO 3822

Scottish Water
Byelaws

UK Water Supply
Regulations

Ü-Zeichen



IMO Waschtisch-Dreilochbatterie mit Ablaufgarnitur - Platin gebürstet

IMO

20 713 670

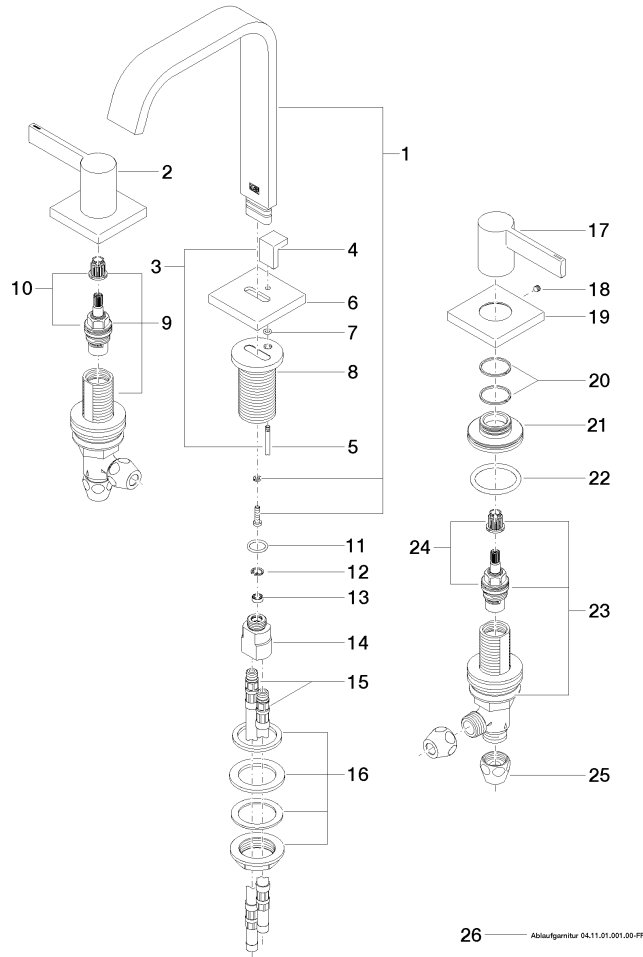
Zertifikate

WRAS_2212

LGA_28

20 713 670

Produktversion ab 4/1/2014





IMO Waschtisch-Dreilochbatterie mit Ablaufgarnitur - Platin gebürstet

IMO

20 713 670

Ersatzteilstückliste

Produktversion ab 4/1/2014

Nr.	Artikelnummer	Benennung	Verbaumenge	Lieferzeit
	90 28 22 267 00-06	Auslauf 176 x 235 x 35 mm - Platin gebürstet	36	10