

Stahl + + + Stahl + + + Stahl

+ + + Acryl + + + Mineralguss

powered by  
**REHAU**

**Art.-Nr. 180 010** REHAU 18961801010

**Inhalt: 1 Stück**

- zur schalldämmenden Montage zwischen Wannенrand und Baukörper, geeignet für Stahl-, Acryl- und Mineralgusswannen
- mit dualtem Selbstklebestreifen zum Schutz bei der Verfließung, leicht ablösbar auf Stahl- bzw. Acryl-/Mineralgusswannen
- Länge 3,30 m, PE-Schaumstoff, selbstklebend

## Wannenprofil DUO

Dämmt jede Wanne zur Wand



**MEPA**

✓ für die Schalldämmung nach DIN 4109 oder VDI 4100

✓ dauerhafte Befestigung am wandberührenden Wannенrand

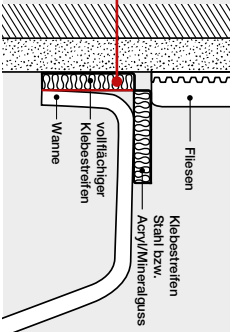
✓ keine Kleberückstände auf dem oberen Wannенrand

+ + + Acryl + + + Mineralguss

Stahl + + + Stahl + + + Stahl

### ACHTUNG!

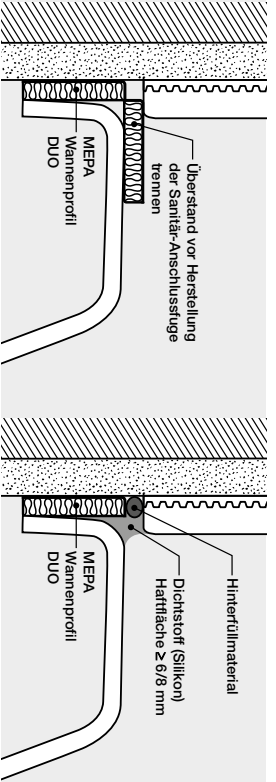
Diesen vollflächigen Klebestreifen nur auf dem Wannенrand anbringen bzw. aufkleben.



## Montageanleitung

Für beste Montageergebnisse empfehlen wir, die Wannенränder vor der Montage mit einem sauberen Tuch und Haushaltsbenzinzin (Waschbenzinzin) von Schmutz, Staub und Fettrückständen zu befreien.

Den Klebestreifen **ohne** Dual-Klebestreifen an den **senkrechten** Wannенrand ankleben. Anschließend je nach Wannенwerkstoff **Stahl (blau)** oder **Acryl und Mineralguss (rot)** den jeweiligen Dual-Klebestreifen abziehen, den breiten Streifen umklappen und auf den waagerechten Wannенrand aufkleben. Nach der anschließenden Befließung den Dual-Klebestreifen abtrennen und die Fuge mit Sanitär silikon ausfügen.



**MEPA**

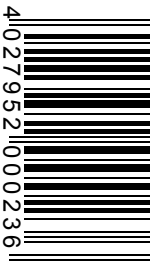
powered by  
**REHAU**

**MEPA – Pauli und Menden GmbH**

Rolandsecker Weg 37 | D-53619 Rheinbreitbach

Tel. 02224/929-0 | Fax 02224/929-149

www.mepa.de | info@mepa.de



4 027952 1000236