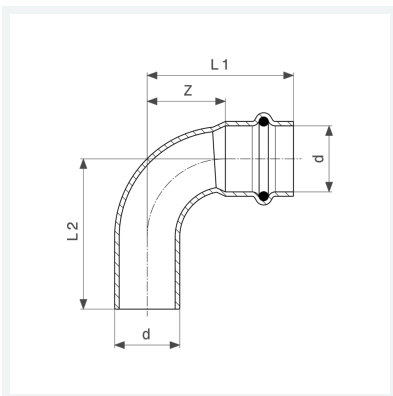




**Profipress G-Bogen 90°
mit SC-Contur**
- Einsteckende, Pressanschluss
Ausstattung
Dichtelement HNBR
Modell 2616.1

Artikel 345 556



Eigenschaften

Rohraußendurchmesser	d	22
Z-Maß	Z	26 mm
Länge 1	L1	49 mm
Länge 2	L2	51 mm
Z-Maß (Vorgängerversion)	Z*	19 mm
Länge (Vorgängerversion) 1	L1*	42 mm
Länge (Vorgängerversion) 2	L2*	47 mm
Gewicht	84,8 g	
Volumen	155,4 cm ³	
Werkstoff	Kupfer	