

**UP-Einhandbatterie mit Abdeckplatte mit integriertem Brauseanschluss - Platin gebürstet**

MEM

36 045 970



Passt zu: MEM, CL.1, IMO, CYO

- Abdeckplatte 80 x 80 mm
  - Eigensicher gegen Rückfließen.**
  - Passt zu MEM, CL.1, IMO, CYO**
  - Artikel nicht verlängerbar, bitte unbedingt Einbautiefe beachten!**
- Eigensicher gegen Rückfließen.
- Passt zu MEM, CL.1, IMO, CYO
- Artikel nicht verlängerbar, bitte unbedingt Einbautiefe beachten!

	Platin gebürstet	36 045 970-06
	Chrom	36 045 970-00
	Platin	36 045 970-08
	Dark Chrome	36 045 970-19
	Light Gold gebürstet	36 045 970-27
	Messing gebürstet (23kt Gold)	36 045 970-28
	Schwarz matt	36 045 970-33
	Champagne gebürstet (22kt Gold)	36 045 970-46
	Champagne (22kt Gold)	36 045 970-47
	Chrom gebürstet	36 045 970-93
	Dark Platinum gebürstet	36 045 970-99

**Benötigtes Zubehör**

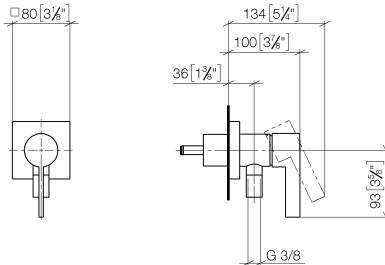
- UP-Wandbefestigung -** 35 003 970 90
- Max. Einbautiefe 103 mm
  - Min. Einbautiefe 78 mm



UP-Einhandbatterie mit Abdeckplatte mit integriertem Brauseanschluss - Platin  
gebürstet

MEM

36 045 970  
mm [inches]



Codes & Standards

DIN 4109

EN 1717

ISO 3822

Ü-Zeichen

Zertifikate

Belgaqua\_21-025-2 LGA\_29

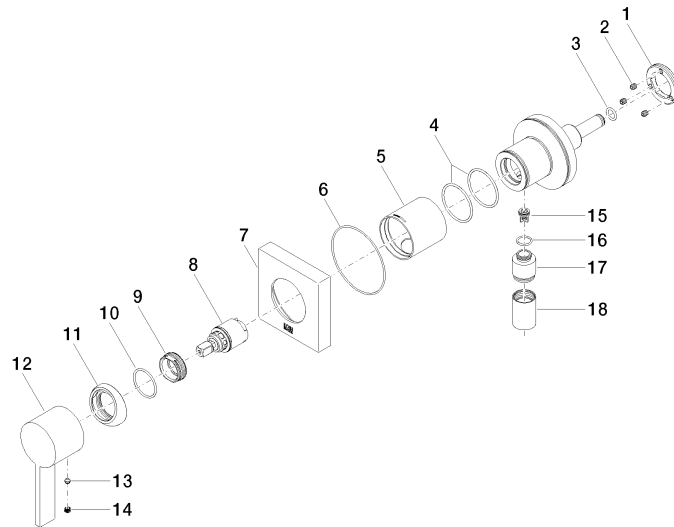
UP-Einhandbatterie mit Abdeckplatte mit integriertem Brauseanschluss - Platin  
gebürstet

MEM

36 045 970

Produktversion bis 5/15/2020

Produktversion ab 5/15/2020





UP-Einhandbatterie mit Abdeckplatte mit integriertem Brauseanschluss - Platin  
gebürstet

MEM

36 045 970

**Ersatzteilstückliste**

**Produktversion bis 5/15/2020**

Produktversion ab 5/15/2020

Nr.	Artikelnummer	Benennung	Verbaumenge	Lieferzeit
	09 24 77 002 90	Befestigung Spannmutter Ø 40 x 6 mm -	20	2