

36 425 970



- Abdeckplatte Ø 150 mm
- Skalengriff mit Sicherheitssperre bei 38°C
- Heißwasserbegrenzung, voreinstellbar

**Passt zu META, TARA, VAIA**

Passt zu META, TARA, VAIA

	Chrom	36 425 970-00
	Platin gebürstet	36 425 970-06
	Platin	36 425 970-08
	Dark Chrome	36 425 970-19
	Light Gold	36 425 970-26
	Light Gold gebürstet	36 425 970-27
	Messing gebürstet (23kt Gold)	36 425 970-28
	Schwarz matt	36 425 970-33
	Bronze gebürstet	36 425 970-42
	Champagne gebürstet (22kt Gold)	36 425 970-46
	Champagne (22kt Gold)	36 425 970-47
	Chrom gebürstet	36 425 970-93
	Dark Platinum gebürstet	36 425 970-99

**Benötigtes Zubehör**



- UP-Thermostat -** 35 425 970 90
- Max. Einbautiefe 136 mm
  - Min. Einbautiefe 80 mm

**Empfohlenes Zubehör**



- xGRID Befestigungssatz für die Integration in den Trockenbau -** 12 340 970 90

**Benötigtes Zubehör**



- UP-Thermostat mit Vorabspernung** 35 426 970 90
- Max. Einbautiefe 136 mm
  - Min. Einbautiefe 80 mm

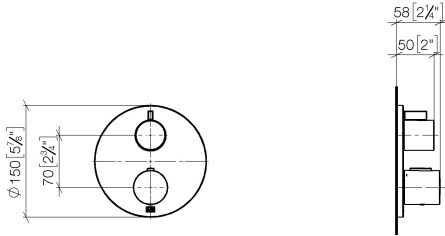
**Benötigtes Zubehör**



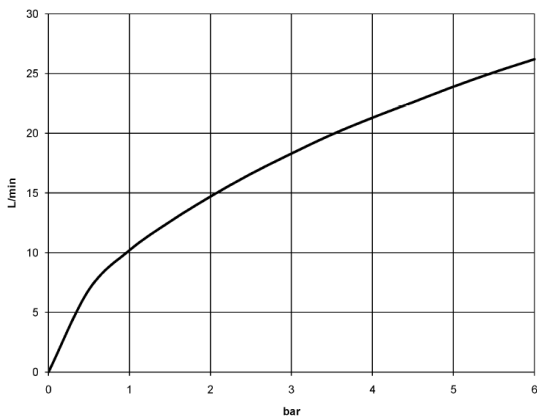
- xGRID Montageschiene 555 mm -** 12 360 970 90

36 425 970

mm [inches]



**Durchflussdiagramm**



**Codes & Standards**

DIN 4109	EN 1111	ISO 3822	Scottish Water Byelaws
UK Water Supply Regulations	Ü-Zeichen	VA-Zeichen	



# UP-Thermostat mit Einweg-Mengenregulierung - Chrom

META

36 425 970

## Zertifikate

WRAS\_1906

LGA\_19

DVGW\_DW-  
6512DN0

LGA\_19

ETA\_20

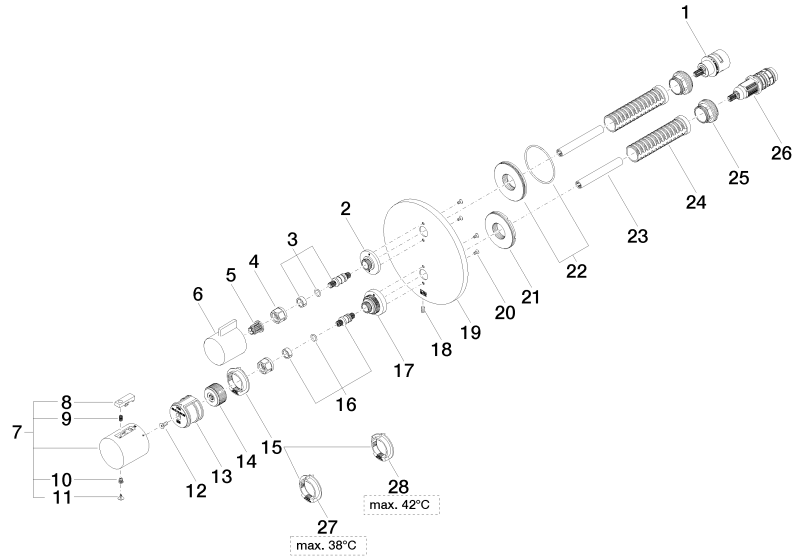
36 425 970

**Produktversion bis 8/24/2020**

Produktversion von 8/24/2020 bis 2/1/2021

Produktversion von 2/1/2021 bis 6/30/2022

**Produktversion ab 6/30/2022**





36 425 970

**Ersatzteilstückliste**

**Produktversion bis 8/24/2020**

Produktversion von 8/24/2020 bis 2/1/2021

Produktversion von 2/1/2021 bis 6/30/2022

**Produktversion ab 6/30/2022**

Nr.	Artikelnummer	Benennung	Verbaumenge	Lieferzeit
	90 90 03 166 00 90	Oberteil Temperieroberteil Lifetime Motion 90° -	35	2