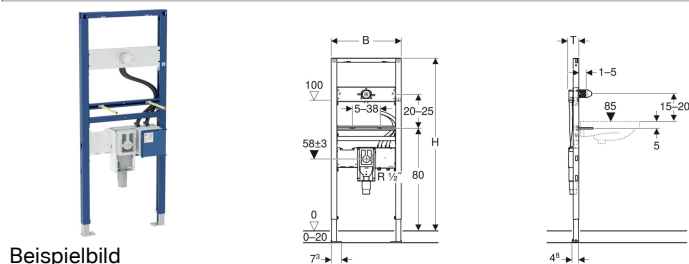


Geberit Duofix Element für Waschtisch, 130 cm, elektronische Wandarmatur mit UP-Funktionsbox, mit UP-Geruchsverschluss



Verwendungszwecke

- Für Trockenbau
- Zum Einbau in teil- oder raumhohe Vorwandinstallationen
- Zum Einbau in raumhohe Installationswände
- Zum Einbau in teil- oder raumhohe Geberit Duofix Systemwände
- Für barrierefreies Bauen geeignet
- Zur Montage von Waschtischen
- Für Piave und Brenta Waschtischarmaturen, Wandmontage, für UP-Funktionsbox
- Für Fußbodenaufbauten 0–20 cm

Eigenschaften

- Statisch selbsttragender Rahmen, mit Pulverbeschichtung korrosionsgeschützt
- Rahmen mit Bohrlöchern ø 9 mm für Befestigung im Holzständerbau
- Fußstützen verzinkt
- Fußstützen verstellbar 0–20 cm
- Fußstützen mit Rutschhemmung
- Fußplatten drehbar
- Fußplattentiefe passend zum Einbau in U-Profil UW 50 und UW 75 und Geberit Duofix Systemschienen

- Befestigungsabstand Waschtisch 5–38 cm
- Traverse für Armatur höhenverstellbar
- Befestigung für Wandarmatur vormontiert
- UP-Geruchsverschluss mit optimaler Strömungsführung und hoher Selbstreinigungsfähigkeit
- UP-Geruchsverschluss bei Fertigmontage ± 3 cm höhenverstellbar
- Wandeinbaukasten mit Anschlussstutzen aus PP, ø 50 mm
- Wasseranschluss MasterFix- und MeplaFix-fähig
- Wasseranschluss an UP-Gehäuse, unten
- Befestigung für Anschlussbogen höhenverstellbar und schallgedämmt
- UP-Gehäuse für Geberit Waschtischarmatur, Wandmontage, für UP-Funktionsbox, vormontiert
- Verbindungsrohre zwischen UP-Gehäuse und Befestigung für Wandarmatur vormontiert
- Absperreinheiten in UP-Gehäuse integriert
- Anschlussklemme für Elektroanschluss im UP-Gehäuse

Technische Daten

Werkstoff	Stahl
Höhenverstellbar	Ja

Lieferumfang

- Bauschutz
- 2 Gewindestangen M10
- Befestigungsmaterial
- Bauschutz mit Deckel, für UP-Gehäuse
- Bauschutz für Befestigung für Wandarmatur

Art.-Nr.	B	H	T	VE1
111.561.00.1	50 cm	130 cm	7.4 cm	1 St.

Zubehör

- Geberit Abdeckplatte für UP-Funktionsbox und UP-Geruchsverschluss
- Geberit Duofix Set Wandanker für Einzelmontage
- Geberit Duofix Set Wandanker für Einzel- und Systemmontage
- Geberit Duofix Traverse aufsteckbar, für Seitenwandbefestigung
- Geberit Duofix Set Fußbefestigung an Rückwand
- Geberit Duofix Befestigungsmaterial für Ständerabstand 50–57,5 cm
- Geberit Duofix Set Fußverlängerungen für Fußbodenaufbauten 20–40 cm
- Geberit Duofix V-Schiene für Beplankungsaufgabe 45° / 90°
- Geberit Übergangsstück auf PVC