

36 426 845



- Drehumstellung mit Mengenregulierung und Absperrfunktion
- Abdeckplatte 150 x 90 mm
- Skalengriff mit Sicherheitssperre bei 38°C
- Heißwasserbegrenzung, voreinstellbar

Passt zu LISSÉ

Passt zu LISSÉ

	Chrom	36 426 845-00
	Platin gebürstet	36 426 845-06
	Dark Chrome	36 426 845-19
	Light Gold gebürstet	36 426 845-27
	Schwarz matt	36 426 845-33
	Chrom gebürstet	36 426 845-93
	Dark Platinum gebürstet	36 426 845-99

Benötigtes Zubehör



UP-Thermostat -

- Max. Einbautiefe 136 mm
- Min. Einbautiefe 80 mm

35 425 970 90

Empfohlenes Zubehör



xGRID Befestigungssatz für die Integration in den Trockenbau -

12 340 970 90

Benötigtes Zubehör



UP-Thermostat mit Vorabspernung 35 426 970 90

-
- Max. Einbautiefe 136 mm
- Min. Einbautiefe 80 mm

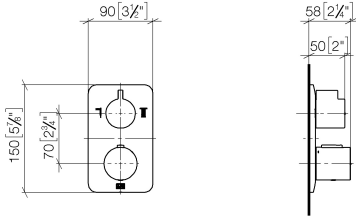
Benötigtes Zubehör



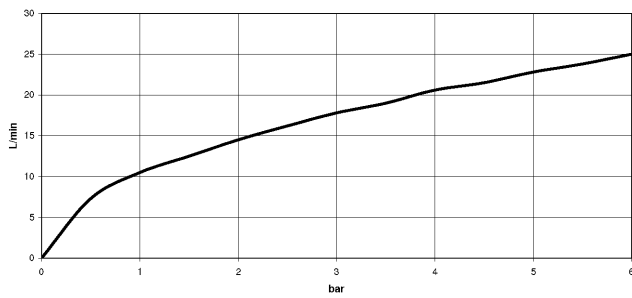
xGRID Montageschiene 555 mm - 12 360 970 90

36 426 845

mm [inches]



Durchflussdiagramm



Codes & Standards

DIN 4109	EN 1111	ISO 3822	Scottish Water Byelaws
UK Water Supply Regulations	Ü-Zeichen	XP P 41-280	



LISSÉ UP-Thermostat mit Zweiwege-Mengenregulierung - Chrom

LISSÉ

36 426 845

Zertifikate

WRAS_1906

LGA_19

DVGW_DW-
6512DN0

ACS_20 ACC LY

LGA_19

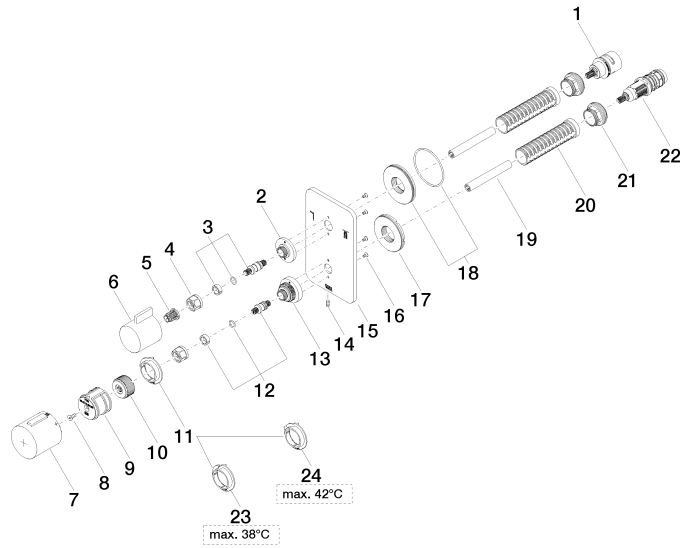
36 426 845

Produktversion von 3/9/2016 bis 8/24/2020

Produktversion von 8/24/2020 bis 2/1/2021

Produktversion von 2/1/2021 bis 6/30/2022

Produktversion ab 6/30/2022





36 426 845

Ersatzteilstückliste

Produktversion von 3/9/2016 bis 8/24/2020

Produktversion von 8/24/2020 bis 2/1/2021

Produktversion von 2/1/2021 bis 6/30/2022

Produktversion ab 6/30/2022

Nr.	Artikelnummer	Benennung	Verbaumenge	Lieferzeit
	90 90 03 163 00 90	Umstellung 180° Lifetime Ø 29 x 57 mm -	31	2