

28 002 970



- COMPACT RAIN, Durchfluss max. 9 l/min (bei 3 Bar)
- Funktion ab: 6 l/min
- Brausekopf Ø 64 mm
- Anschluss 1/2"

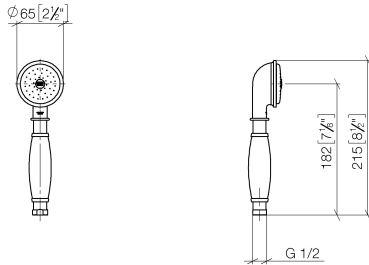
Eigensicher gegen Rückfließen.

Passt zu MADISON

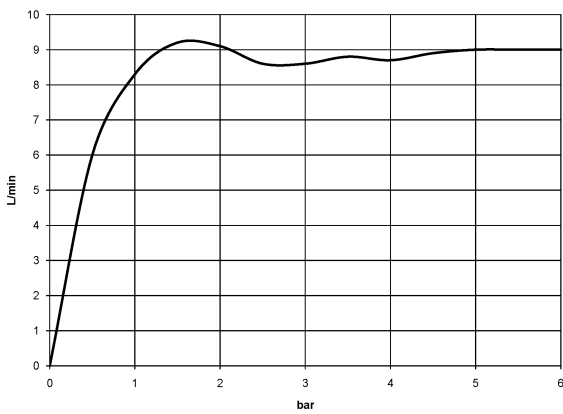
	Messing (23kt Gold)	28 002 970-09
	Chrom	28 002 970-00
	Chrom	28 002 970-00 0010
	Gold (23,9kt)	28 002 970-01
	Gold (23,9kt)	28 002 970-01 0010
	bronze	28 002 970-02 0010
	bronze	28 002 970-02
	Platin gebürstet	28 002 970-06
	Platin gebürstet	28 002 970-06 0010
	Platin	28 002 970-08
	Platin	28 002 970-08 0010
	Messing (23kt Gold)	28 002 970-09 0010
	schwarz	28 002 970-13 0010
	schwarz	28 002 970-13
	Messing gebürstet (23kt Gold)	28 002 970-28
	Messing gebürstet (23kt Gold)	28 002 970-28 0010
	Chrom gebürstet	28 002 970-93
	Chrom gebürstet	28 002 970-93 0010
	Dark Platin gebürstet	28 002 970-99
	Dark Platin gebürstet	28 002 970-99 0010

28 002 970

mm [inches]



Durchflussdiagramm



Codes & Standards

DIN 4109

ISO 3822

Scottish Water
Byelaws

UK Water Supply
Regulations

Ü-Zeichen



MADISON Metall-Handbrause mit Porzellangriff (weiß) - Messing (23kt Gold)

MADISON

28 002 970

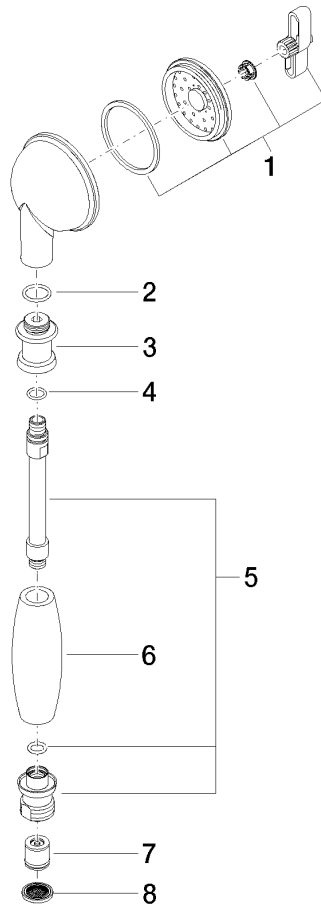
Zertifikate

WRAS_1809

LGA_8

28 002 970

Ersatzteile für die
anderen
Oberflächenvarianten
finden Sie hier:
Chrom





MADISON Metall-Handbrause mit Porzellangriff (weiß) - Messing (23kt Gold)

MADISON

28 002 970

Ersatzteilstückliste

Nr.	Artikelnummer	Benennung	Verbaumenge	Lieferzeit
	90 12 01 010 00 90	Einsatz Brause-Sieb Seitenbrause 70 x 110 x 20 mm -	8	2