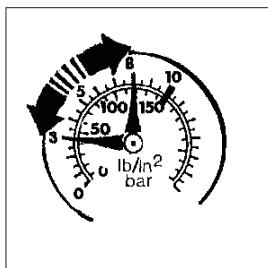


Technische Daten

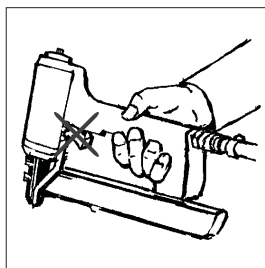
Typ T 54 -155

Magazinbauart	Oberlader
Sicherung	Auslösesicherung
Nagel-Typ	T - 21 mm (Ausführung BKS, feuerverzinkt)
Magazinkapazität / Stück	82
Stäbe / Stück	2 x 33
Arbeitsdruck	8 bar
Betriebsdruck max.	8 bar
Luftverbrauch / Schlag	2,0 Liter / 8 bar
Luftanschluß	9 mm LW
Gewicht	2,7 kg
Ausstattung	Betriebsanleitung, Ersatzteilliste, Servicehinweis, Innensechskantschlüssel, SW 3, SW 4 und SW 5

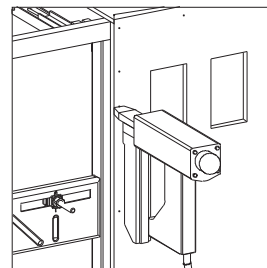
Bedienungshinweise



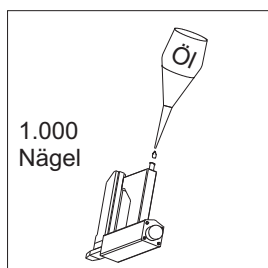
Zur Befestigung der Fermacell-Platten ist ein **Betriebsdruck von 8 bar** erforderlich.



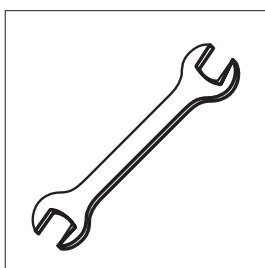
Auslösesicherung nicht blockieren oder demonstrieren! Gerät nur am Griff, nicht mit betätigtem Auslöser tragen! Beim Anschließen nicht den Auslöser betätigen!



Speedtacker bündig am Rand der Gipsfaserplatte ansetzen. In Abständen von 15 - 20 cm die Gipsfaserplatten am Profil befestigen.



Alle 1.000 Nägel einen Tropfen harz- und säurefreies Luftdrucköl in den Speedtacker geben.



Wartung / Reparatur

MEPA hat einen 48-Stunden-Reparatur-Service im Werk. Verschleißteile (O-Ringe, Blech und Stößel) können als Service-Paket verschickt werden.
Tel. 0 22 24/ 9 29 - 0